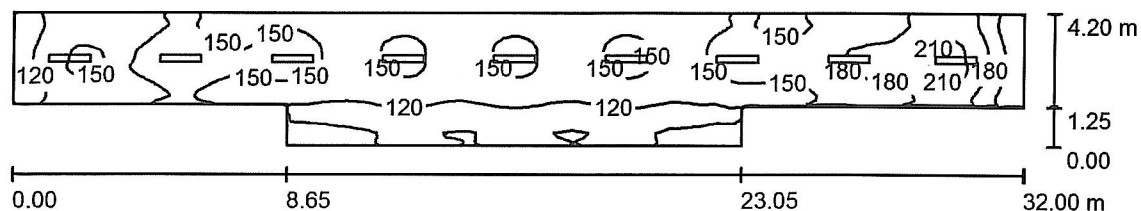


Edytor
Telefon
faks
e-Mail

korytarz K.1.1 / Podsumowanie



Wysokość pomieszczenia: 3.360 m, Wysokość montażu: 3.360 m,
Współczynnik konserwacji: 0.80

Wartości Lux, Skala 1:229

Powierzchnia	ρ [%]	E_m [lx]	E_{min} [lx]	E_{max} [lx]	E_{min} / E_m
Płaszczyzna pracy	/	142	75	220	0.530
Podłoga	30	142	76	221	0.537
Sufit	80	45	31	71	0.697
Ściany (8)	65	79	30	173	/

Płaszczyzna pracy:

Wysokość: 0.000 m
Siatka: 128 x 32 Punkty
Margines: 0.000 m

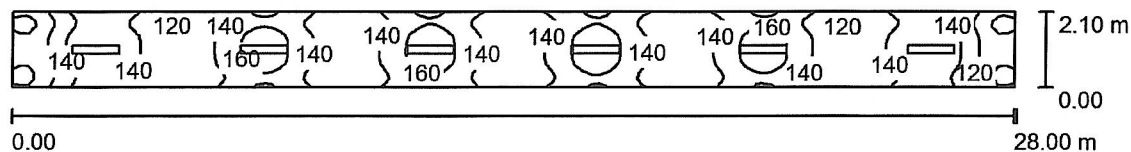
Wykaz opraw

Nr.	Ilość	Etykieta (Czynnik korekcyjny)	Φ (Oprawa) [lm]	Φ (Lampy) [lm]	P [W]
1	1	TUBE_LED HIGH 2X120 TUBE_LED HIGH 2X120 (1.000)	3870	4900	44.0
2	8	TUBE_LED LOW 2X120 TUBE_LED LOW 2X120 (1.000)	2461	3000	36.0
W sumie:			23559	28900	332.0

Specyfikacja mocy przyłączeniowej: $2.96 \text{ W/m}^2 = 2.08 \text{ W/m}^2/100 \text{ lx}$ (Powierzchnia podstawowa: 112.00 m^2)

Edytor
Telefon
faks
e-Mail

korytarz K.1.2 / Podsumowanie



Wysokość pomieszczenia: 3.200 m, Wysokość montażu: 3.200 m,
Współczynnik konserwacji: 0.80

Wartości Lux, Skala 1:201

Powierzchnia	ρ [%]	E_m [lx]	E_{min} [lx]	E_{max} [lx]	E_{min} / E_m
Płaszczyzna pracy	/	140	92	170	0.655
Podłoga	30	140	92	171	0.656
Sufit	80	56	41	64	0.738
Ściany (4)	65	92	41	189	/

Płaszczyzna pracy:

Wysokość: 0.000 m
Siatka: 128 x 16 Punkty
Margines: 0.000 m

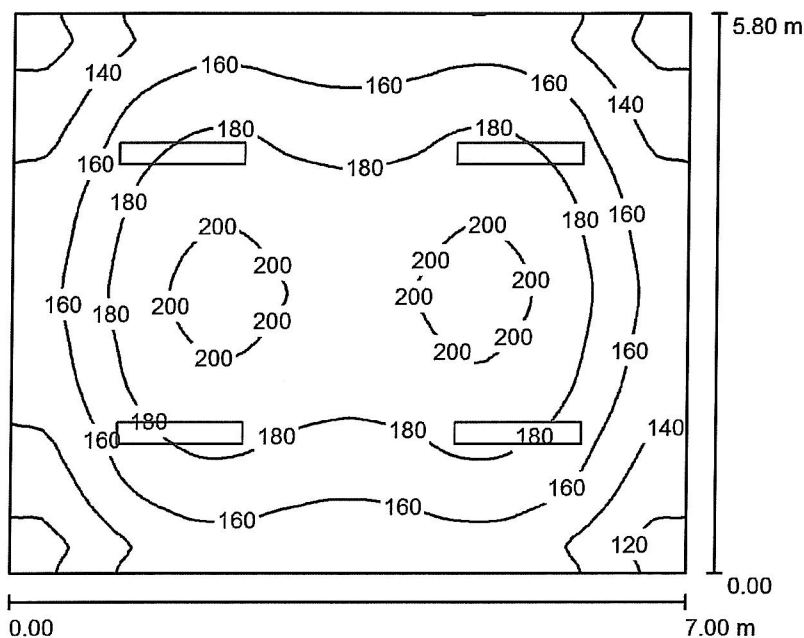
Wykaz opraw

Nr.	Ilość	Etykieta (Czynnik korekcyjny)	Φ (Oprawa) [lm]	Φ (Lampy) [lm]	P [W]
1	6	TUBE_LED LOW 2X120 TUBE_LED LOW 2X120 (1.000)	2461	3000	36.0
W sumie:			14767	18000	216.0

Specyfikacja mocy przyłączeniowej: $3.67 \text{ W/m}^2 = 2.63 \text{ W/m}^2/100 \text{ lx}$ (Powierzchnia podstawowa: 58.80 m^2)

Edytor
Telefon
faks
e-Mail

korytarz K.1.3 / Podsumowanie



Wysokość pomieszczenia: 3.260 m, Wysokość montażu: 3.260 m,
Współczynnik konserwacji: 0.80

Wartości Lux, Skala 1:75

Powierzchnia	ρ [%]	E_m [lx]	E_{min} [lx]	E_{max} [lx]	E_{min} / E_m
Płaszczyzna pracy	/	168	108	207	0.643
Podłoga	30	168	108	207	0.642
Sufit	80	54	39	61	0.729
Ściany (4)	65	91	41	132	/

Płaszczyzna pracy:

Wysokość: 0.000 m
Siatka: 64 x 64 Punkty
Margines: 0.000 m

UGR

Wzdłuż- W poprzek do osi oświetlenia
Lewa ściana 15 19
Dolna ściana 15 19
(CIE, SHR = 0.25.)

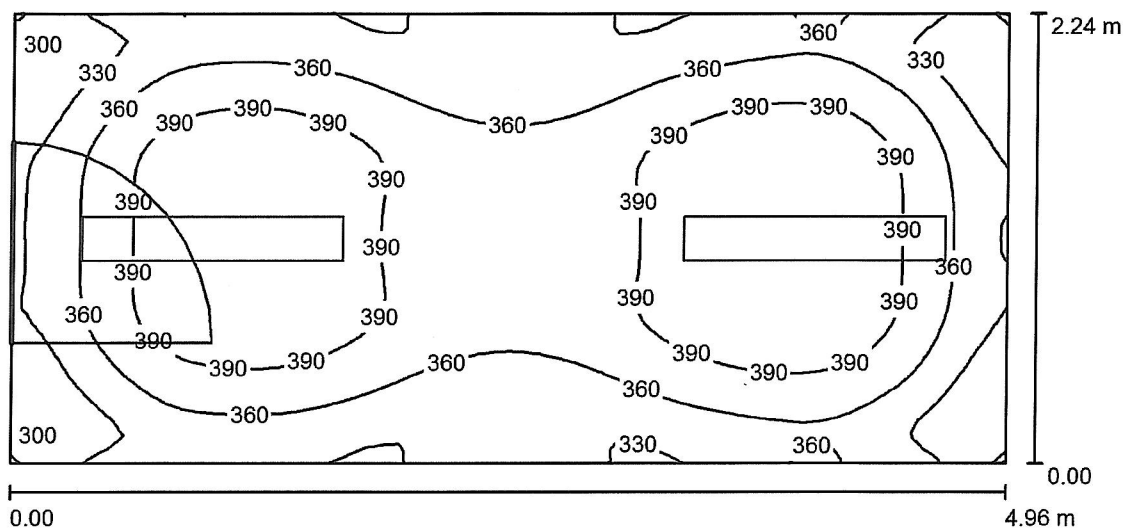
Wykaz opraw

Nr.	Ilość	Etykieta (Czynnik korekcyjny)	Φ (Oprawa) [lm]	Φ (Lampy) [lm]	P [W]
1	4	TUBE_LED LOW 2X120 TUBE_LED LOW 2X120 (1.000)	2461	3000	36.0
			W sumie: 9845W	sumie: 12000	144.0

Specyfikacja mocy przyłączeniowej: $3.55 \text{ W/m}^2 = 2.12 \text{ W/m}^2/100 \text{ lx}$ (Powierzchnia podstawowa: 40.60 m^2)

Edytor
Telefon
faks
e-Mail

klasa 2.1 / Podsumowanie



Wysokość pomieszczenia: 3.177 m, Wysokość montażu: 3.177 m,
Współczynnik konserwacji: 0.80

Wartości Lux, Skala 1:36

Powierzchnia	ρ [%]	E_m [lx]	E_{min} [lx]	E_{max} [lx]	E_{min} / E_m
Płaszczyzna pracy	/	368	284	420	0.772
Podłoga	30	303	242	329	0.798
Sufit	80	128	94	173	0.736
Ściany (4)	65	221	98	646	/

Płaszczyzna pracy:

Wysokość: 0.700 m
Siatka: 64 x 32 Punkty
Margines: 0.000 m

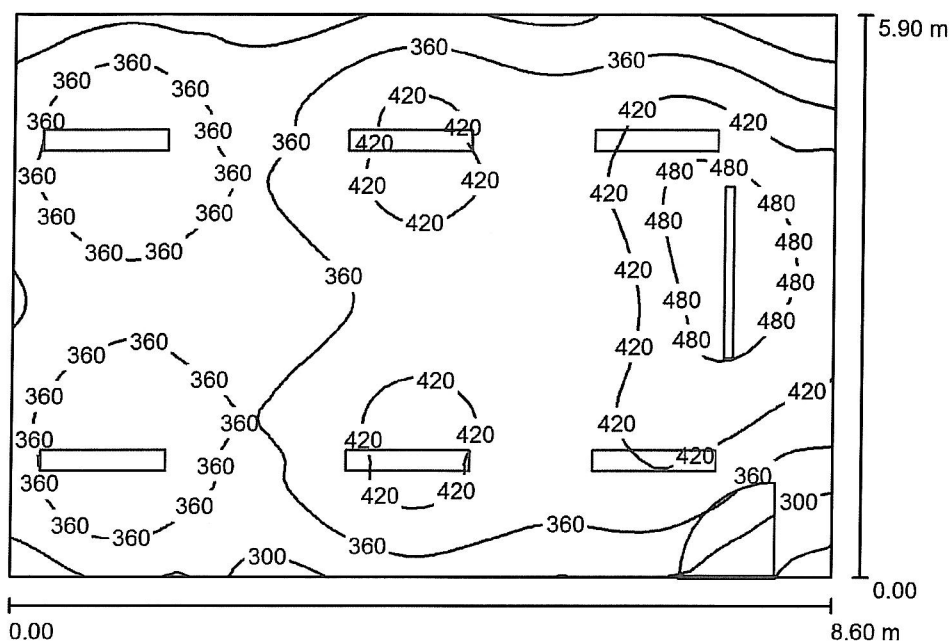
Wykaz opraw

Nr.	Ilość	Etykieta (Czynnik korekcyjny)	Φ (Oprawa) [lm]	Φ (Lampy) [lm]	P [W]
1	2	TUBE_LED HIGH 2X120 TUBE_LED HIGH 2X120 (1.000)	3870	4900	44.0
W sumie:			7740	9800	88.0

Specyfikacja mocy przyłączeniowej: $7.93 \text{ W/m}^2 = 2.15 \text{ W/m}^2/100 \text{ lx}$ (Powierzchnia podstawowa: 11.10 m^2)

Edytor
Telefon
faks
e-Mail

klasa 2.2 / Podsumowanie



Wysokość pomieszczenia: 3.153 m, Współczynnik konserwacji: 0.80

Wartości Lux, Skala 1:76

Powierzchnia	ρ [%]	E_m [lx]	E_{min} [lx]	E_{max} [lx]	E_{min} / E_m
Płaszczyzna pracy	/	381	224	521	0.587
Podłoga	30	348	249	433	0.715
Sufit	80	114	82	155	0.718
Ściany (4)	65	201	85	639	/

Płaszczyzna pracy:

Wysokość: 0.700 m
Siatka: 64 x 64 Punkty
Margines: 0.000 m

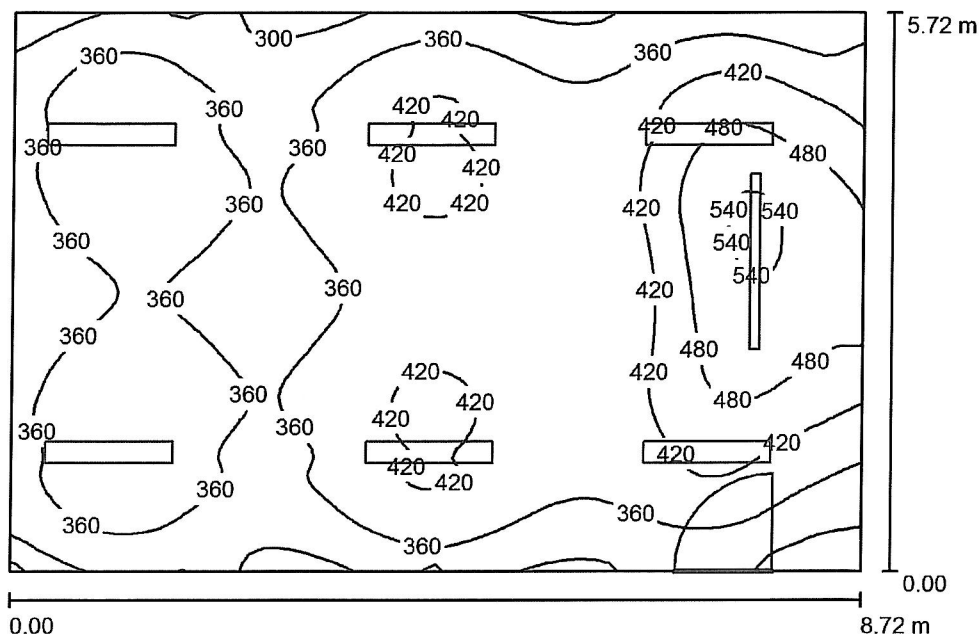
Wykaz opraw

Nr.	Ilość	Etykieta (Czynnik korekcyjny)	Φ (Oprawa) [lm]	Φ (Lampy) [lm]	P [W]
1	1	LED Tablica WallShower LED 36W (1.000)	4399	4400	36.0
2	4	TUBE_LED HIGH 2X120 TUBE_LED HIGH 2X120 (1.000)	3870	4900	44.0
3	2	TUBE_LED MID 2X120 TUBE_LED MID 2X120 (1.000)	3163	4000	40.0
W sumie:			26205	W sumie: 32000	292.0

Specyfikacja mocy przyłączeniowej: $5.76 \text{ W/m}^2 = 1.51 \text{ W/m}^2/100 \text{ lx}$ (Powierzchnia podstawowa: 50.74 m^2)

Edytor
Telefon
faks
e-Mail

klasa 2.3 / Podsumowanie



Wysokość pomieszczenia: 3.210 m, Współczynnik konserwacji: 0.80

Wartości Lux, Skala 1:74

Powierzchnia	ρ [%]	E_m [lx]	E_{min} [lx]	E_{max} [lx]	E_{min} / E_m
Płaszczyzna pracy	/	387	260	554	0.670
Podłoga	30	356	256	455	0.718
Sufit	80	119	91	151	0.766
Ściany (4)	65	207	93	575	/

Płaszczyzna pracy:

Wysokość: 0.700 m
Siatka: 64 x 64 Punkty
Margines: 0.000 m

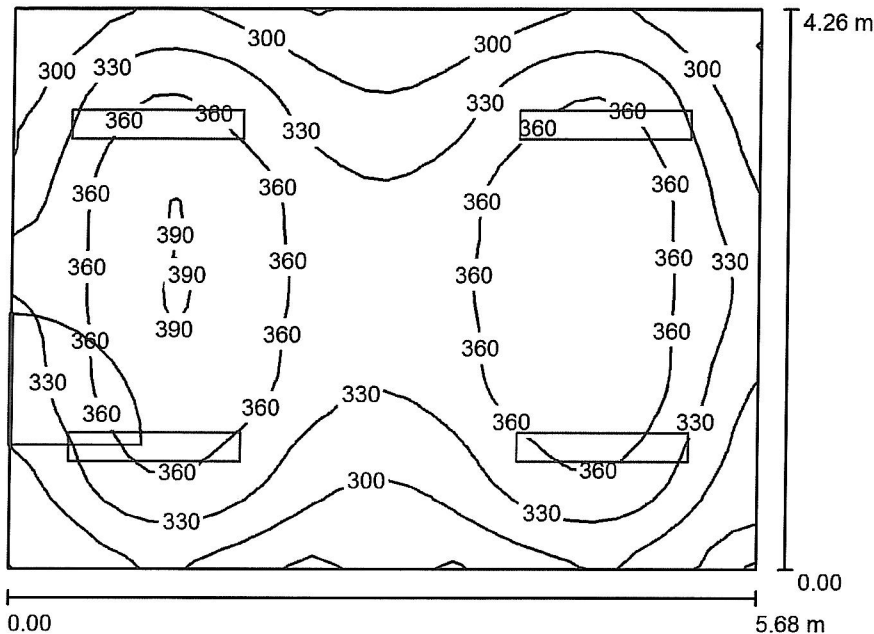
Wykaz opraw

Nr.	Ilość	Etykieta (Czynnik korekcyjny)	Φ (Oprawa) [lm]	Φ (Lampy) [lm]	P [W]
1	1	LED Tablica WallShower LED 36W (1.000)	4399	4400	36.0
2	4	TUBE_LED HIGH 2X120 TUBE_LED HIGH 2X120 (1.000)	3870	4900	44.0
3	2	TUBE_LED MID 2X120 TUBE_LED MID 2X120 (1.000)	3163	4000	40.0
W sumie:			26205W	sumie: 32000	292.0

Specyfikacja mocy przyłączeniowej: $5.86 \text{ W/m}^2 = 1.51 \text{ W/m}^2/100 \text{ lx}$ (Powierzchnia podstawowa: 49.86 m^2)

Edytor
Telefon
faks
e-Mail

gabinet pedagoga 2.4 / Podsumowanie



Wysokość pomieszczenia: 3.211 m, Wysokość montażu: 3.211 m,
Współczynnik konserwacji: 0.80

Wartości Lux, Skala 1:55

Powierzchnia	ρ [%]	E_m [lx]	E_{min} [lx]	E_{max} [lx]	E_{min} / E_m
Płaszczyzna pracy	/	337	256	393	0.757
Podłoga	30	300	226	344	0.752
Sufit	80	115	90	133	0.780
Ściany (4)	65	201	97	389	/

Płaszczyzna pracy:

Wysokość: 0.700 m
Siatka: 32 x 32 Punkty
Margines: 0.000 m

UGR

Wzdłuż- W poprzek do osi oświetlenia
Lewa ściana 16 19
Dolna ściana 16 18
(CIE, SHR = 0.25.)

Wykaz opraw

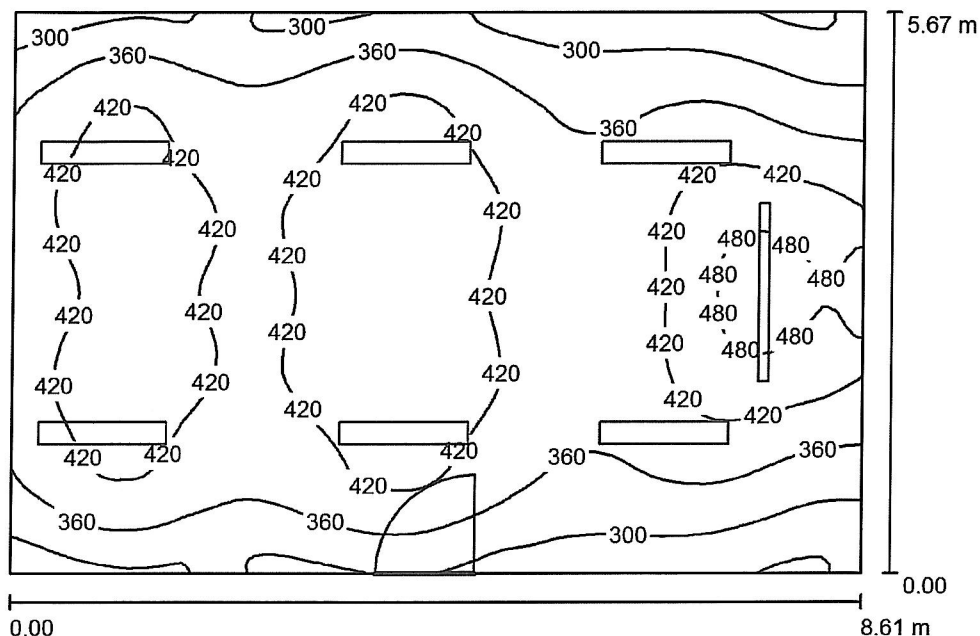
Nr.	Ilość	Etykieta (Czynnik korekcyjny)	Φ (Oprawa) [lm]	Φ (Lampy) [lm]	P [W]
1	4	TUBE_LED MID 2X120 TUBE_LED MID 2X120 (1.000)	3163	4000	40.0

W sumie: 12651 W sumie: 16000 160.0

Specyfikacja mocy przyłączeniowej: $6.62 \text{ W/m}^2 = 1.96 \text{ W/m}^2/100 \text{ lx}$ (Powierzchnia podstawowa: 24.17 m^2)

Edytor
Telefon
faks
e-Mail

klasa 2.5 / Podsumowanie



Wysokość pomieszczenia: 3.177 m, Współczynnik konserwacji: 0.80

Wartości Lux, Skala 1:73

Powierzchnia	ρ [%]	E_m [lx]	E_{min} [lx]	E_{max} [lx]	E_{min} / E_m
Płaszczyzna pracy	/	389	227	510	0.584
Podłoga	30	359	250	434	0.695
Sufit	80	124	92	182	0.743
Ściany (4)	65	202	90	710	/

Płaszczyzna pracy:

Wysokość: 0.700 m
Siatka: 64 x 64 Punkty
Margines: 0.000 m

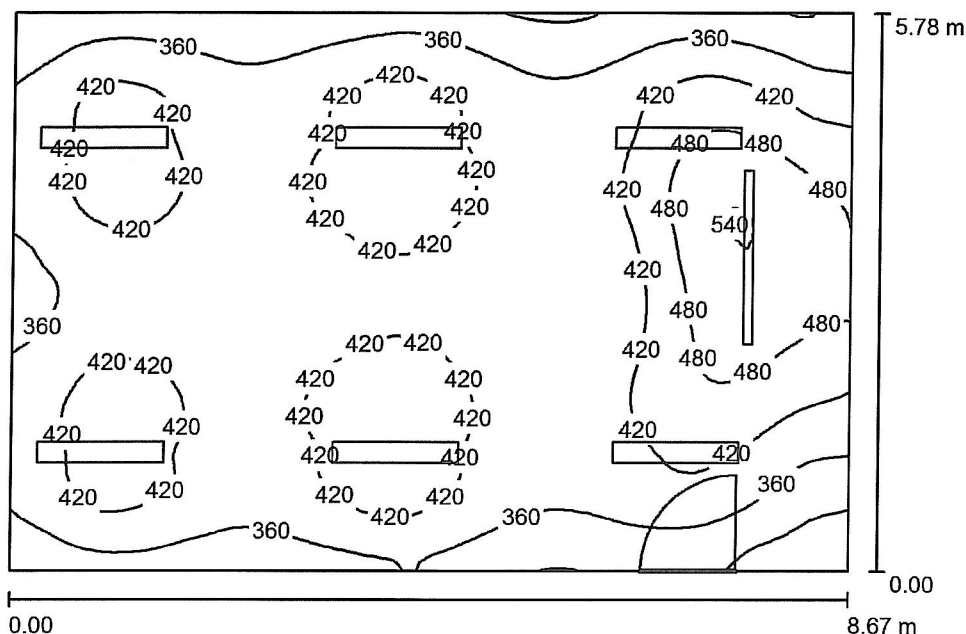
Wykaz opraw

Nr.	Ilość	Etykieta (Czynnik korekcyjny)	Φ (Oprawa) [lm]	Φ (Lampy) [lm]	P [W]
1	1	LED Tablica WallShower LED 36W (1.000)	4399	4400	36.0
2	4	TUBE_LED HIGH 2X120 TUBE_LED HIGH 2X120 (1.000)	3870	4900	44.0
3	2	TUBE_LED LOW 2X120 TUBE_LED LOW 2X120 (1.000)	2461	3000	36.0
			W sumie: 24801	W sumie: 30000	284.0

Specyfikacja mocy przyłączeniowej: $5.82 \text{ W/m}^2 = 1.49 \text{ W/m}^2/100 \text{ lx}$ (Powierzchnia podstawowa: 48.81 m^2)

Edytor
Telefon
faks
e-Mail

klasa 2.6 / Podsumowanie



Wysokość pomieszczenia: 3.165 m, Współczynnik konserwacji: 0.80

Wartości Lux, Skala 1:75

Powierzchnia	ρ [%]	E_m [lx]	E_{min} [lx]	E_{max} [lx]	E_{min} / E_m
Płasczyzna pracy	/	404	249	547	0.616
Podłoga	30	371	270	449	0.728
Sufit	80	136	105	215	0.774
Ściany (4)	65	223	102	728	/

Płasczyzna pracy:

Wysokość: 0.700 m
Siatka: 64 x 64 Punkty
Margines: 0.000 m

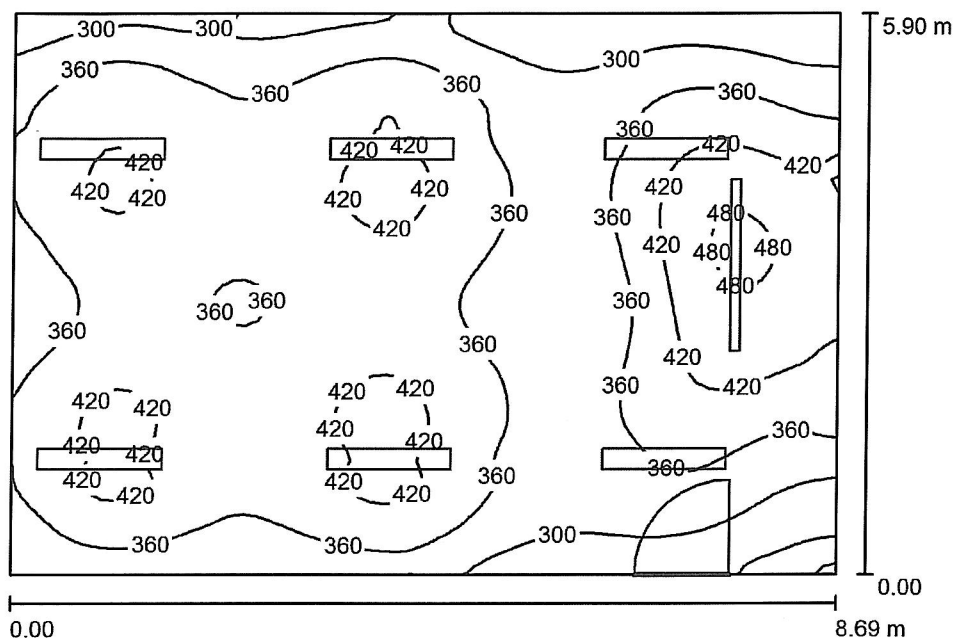
Wykaz opraw

Nr.	Ilość	Etykieta (Czynnik korekcyjny)	Φ (Oprawa) [lm]	Φ (Lampy) [lm]	P [W]
1	1	LED Tablica WallShower LED 36W (1.000)	4399	4400	36.0
2	4	TUBE_LED HIGH 2X120 TUBE_LED HIGH 2X120 (1.000)	3870	4900	44.0
3	2	TUBE_LED MID 2X120 TUBE_LED MID 2X120 (1.000)	3163	4000	40.0
W sumie:			26205	W sumie: 32000	292.0

Specyfikacja mocy przyłączeniowej: $5.83 \text{ W/m}^2 = 1.44 \text{ W/m}^2/100 \text{ lx}$ (Powierzchnia podstawowa: 50.12 m^2)

Edytor
Telefon
faks
e-Mail

klasa 2.7 / Podsumowanie



Wysokość pomieszczenia: 3.210 m, Współczynnik konserwacji: 0.80

Wartości Lux, Skala 1:76

Powierzchnia	ρ [%]	E_m [lx]	E_{min} [lx]	E_{max} [lx]	E_{min} / E_m
Płaszczyzna pracy	/	370	213	493	0.577
Podłoga	30	340	237	406	0.696
Sufit	80	120	85	184	0.703
Ściany (4)	65	199	88	711	/

Płaszczyzna pracy:

Wysokość: 0.700 m
Siatka: 64 x 64 Punkty
Margines: 0.000 m

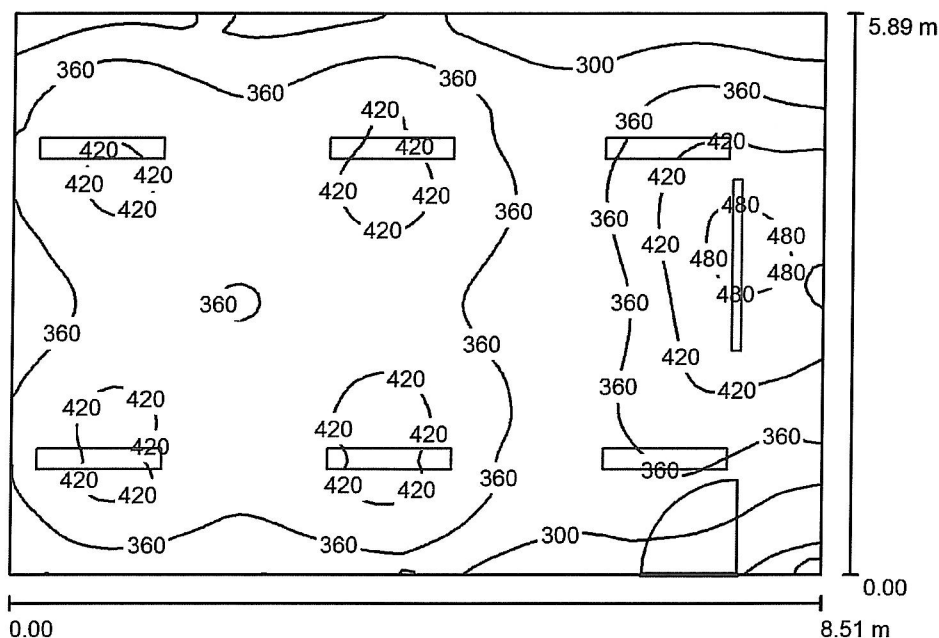
Wykaz opraw

Nr.	Ilość	Etykieta (Czynnik korekcyjny)	Φ (Oprawa) [lm]	Φ (Lampy) [lm]	P [W]
1	1	LED Tablica WallShower LED 36W (1.000)	4399	4400	36.0
2	4	TUBE_LED HIGH 2X120 TUBE_LED HIGH 2X120 (1.000)	3870	4900	44.0
3	2	TUBE_LED LOW 2X120 TUBE_LED LOW 2X120 (1.000)	2461	3000	36.0
			W sumie: 24801	W sumie: 30000	284.0

Specyfikacja mocy przyłączeniowej: $5.54 \text{ W/m}^2 = 1.50 \text{ W/m}^2/100 \text{ lx}$ (Powierzchnia podstawowa: 51.24 m^2)

Edytor
Telefon
faks
e-Mail

klasa 2.8 / Podsumowanie



Wysokość pomieszczenia: 3.213 m, Współczynnik konserwacji: 0.80

Wartości Lux, Skala 1:76

Powierzchnia	ρ [%]	E_m [lx]	E_{min} [lx]	E_{max} [lx]	E_{min} / E_m
Płaszczyzna pracy	/	372	222	499	0.597
Podłoga	30	342	247	407	0.721
Sufit	80	122	85	185	0.703
Ściany (4)	65	199	90	712	/

Płaszczyzna pracy:

Wysokość: 0.700 m
Siatka: 64 x 64 Punkty
Margines: 0.000 m

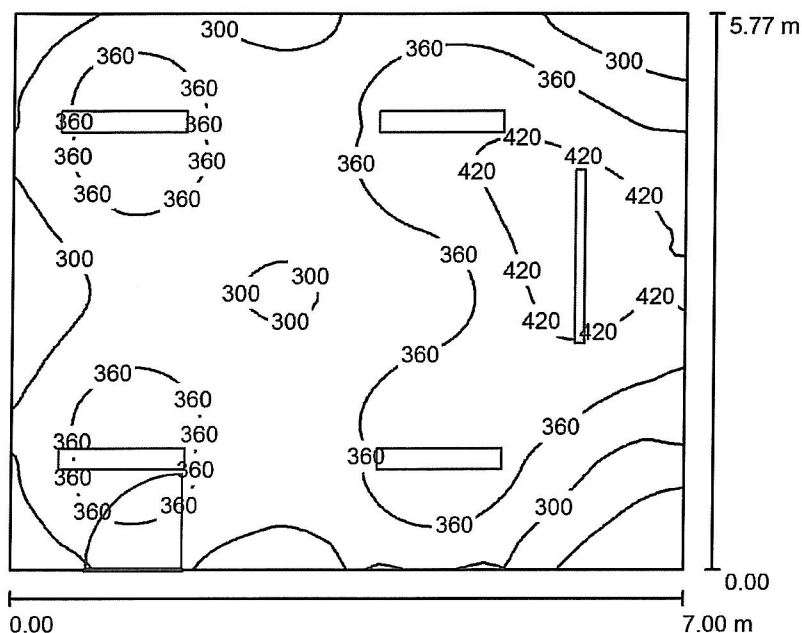
Wykaz opraw

Nr.	Ilość	Etykieta (Czynnik korekcyjny)	Φ (Oprawa) [lm]	Φ (Lampy) [lm]	P [W]
1	1	LED Tablica WallShower LED 36W (1.000)	4399	4400	36.0
2	4	TUBE_LED HIGH 2X120 TUBE_LED HIGH 2X120 (1.000)	3870	4900	44.0
3	2	TUBE_LED LOW 2X120 TUBE_LED LOW 2X120 (1.000)	2461	3000	36.0
W sumie:			24801	W sumie: 30000	284.0

Specyfikacja mocy przyłączeniowej: $5.67 \text{ W/m}^2 = 1.52 \text{ W/m}^2/100 \text{ lx}$ (Powierzchnia podstawowa: 50.13 m^2)

Edytor
Telefon
faks
e-Mail

klasa 2.9 / Podsumowanie



Wysokość pomieszczenia: 3.202 m, Współczynnik konserwacji: 0.80

Wartości Lux, Skala 1:75

Powierzchnia	ρ [%]	E_m [lx]	E_{min} [lx]	E_{max} [lx]	E_{min} / E_m
Płaszczyzna pracy	/	347	180	462	0.520
Podłoga	30	313	212	383	0.678
Sufit	80	106	74	126	0.697
Ściany (4)	65	186	78	408	/

Płaszczyzna pracy:

Wysokość: 0.700 m
Siatka: 64 x 64 Punkty
Margines: 0.000 m

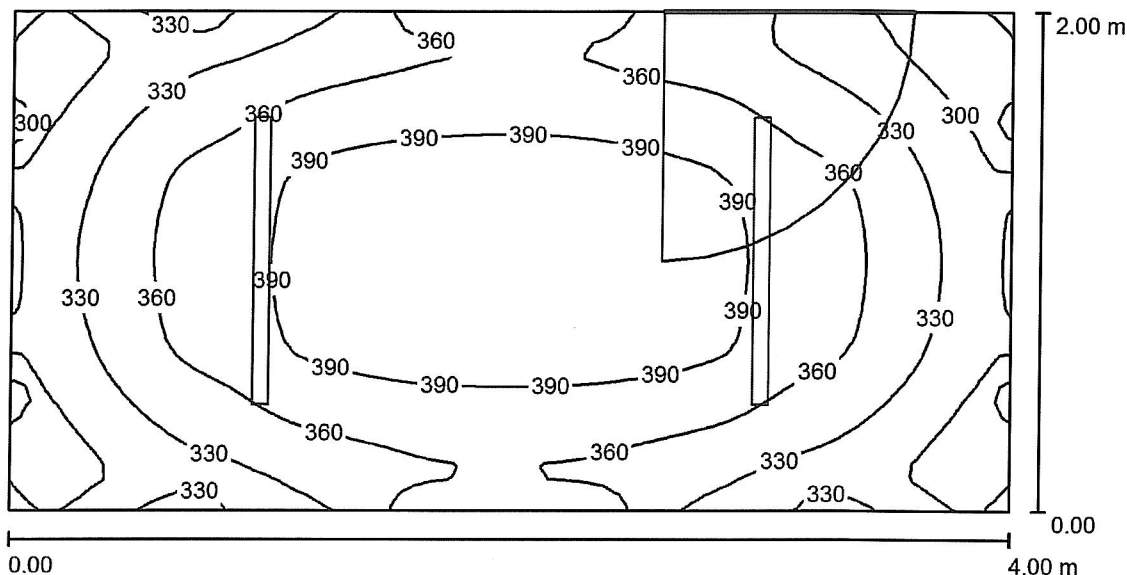
Wykaz opraw

Nr.	Ilość	Etykieta (Czynnik korekcyjny)	Φ (Oprawa) [lm]	Φ (Lampy) [lm]	P [W]
1	1	LED Tablica WallShower LED 36W (1.000)	4399	4400	36.0
2	4	TUBE_LED HIGH 2X120 TUBE_LED HIGH 2X120 (1.000)	3870	4900	44.0
			W sumie: 19879	W sumie: 24000	212.0

Specyfikacja mocy przyłączeniowej: $5.25 \text{ W/m}^2 = 1.51 \text{ W/m}^2/100 \text{ lx}$ (Powierzchnia podstawowa: 40.38 m^2)

Edytor
Telefon
faks
e-Mail

toaleta 2.10 / Podsumowanie



Wysokość pomieszczenia: 3.200 m, Wysokość montażu: 3.200 m,
Współczynnik konserwacji: 0.80

Wartości Lux, Skala 1:29

Powierzchnia	ρ [%]	E_m [lx]	E_{min} [lx]	E_{max} [lx]	E_{min} / E_m
Płaszczyzna pracy	/	355	270	408	0.761
Podłoga	30	282	227	317	0.805
Sufit	80	230	163	635	0.707
Ściany (4)	65	284	144	503	/

Płaszczyzna pracy:

Wysokość: 0.700 m
Siatka: 64 x 32 Punkty
Margines: 0.000 m

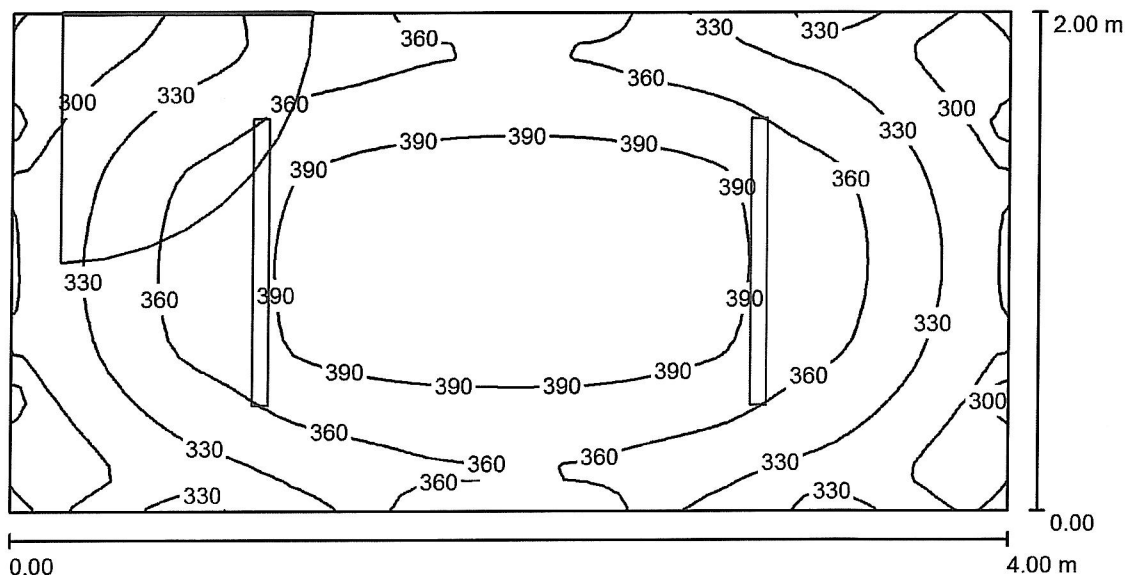
Wykaz opraw

Nr.	Ilość	Etykieta (Czynnik korekcyjny)	Φ (Oprawa) [lm]	Φ (Lampy) [lm]	P [W]
1	2	Waterproof L120 LED Waterproof L120 LED (1.000)	3600	3600	40.0
			W sumie: 7199	W sumie: 7200	80.0

Specyfikacja mocy przyłączeniowej: $10.00 \text{ W/m}^2 = 2.81 \text{ W/m}^2/100 \text{ lx}$ (Powierzchnia podstawowa: 8.00 m^2)

Edytor
Telefon
faks
e-Mail

toaleta 2.11 / Podsumowanie



Wysokość pomieszczenia: 3.200 m, Wysokość montażu: 3.200 m,
Współczynnik konserwacji: 0.80

Wartości Lux, Skala 1:29

Powierzchnia	ρ [%]	E_m [lx]	E_{min} [lx]	E_{max} [lx]	E_{min} / E_m
Płaszczyzna pracy	/	355	263	408	0.741
Podłoga	30	282	228	317	0.808
Sufit	80	230	163	635	0.709
Ściany (4)	65	284	145	503	/

Płaszczyzna pracy:

Wysokość: 0.700 m
Siatka: 64 x 32 Punkty
Margines: 0.000 m

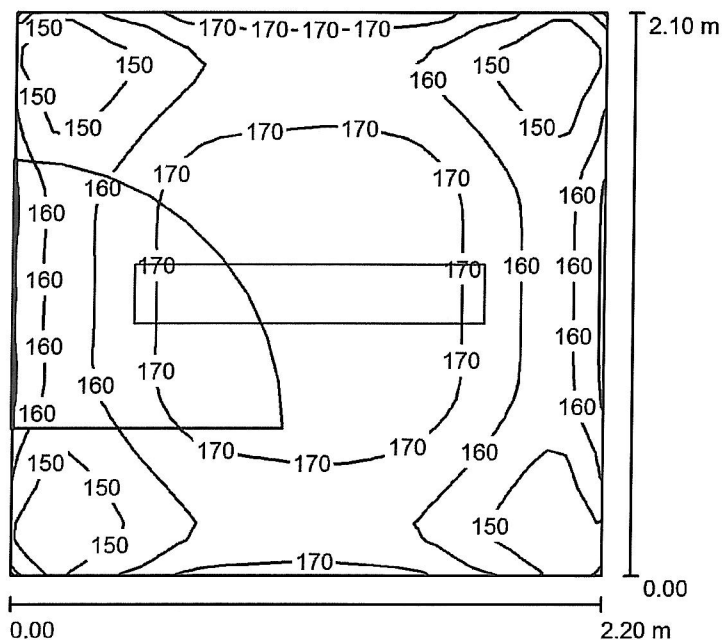
Wykaz opraw

Nr.	Ilość	Etykieta (Czynnik korekcyjny)	Φ (Oprawa) [lm]	Φ (Lampy) [lm]	P [W]
1	2	Waterproof L120 LED Waterproof L120 LED (1.000)	3600	3600	40.0
			W sumie: 7199	W sumie: 7200	80.0

Specyfikacja mocy przyłączeniowej: $10.00 \text{ W/m}^2 = 2.82 \text{ W/m}^2/100 \text{ lx}$ (Powierzchnia podstawowa: 8.00 m^2)

Edytor
Telefon
faks
e-Mail

Magazyn 2.12 / Podsumowanie



Wysokość pomieszczenia: 3.230 m, Wysokość montażu: 3.230 m,
Współczynnik konserwacji: 0.80

Wartości Lux, Skala 1:27

Powierzchnia	ρ [%]	E_m [lx]	E_{min} [lx]	E_{max} [lx]	E_{min} / E_m
Płaszczyzna pracy	/	164	136	180	0.830
Podłoga	30	164	137	180	0.837
Sufit	80	91	64	104	0.700
Ściany (4)	65	147	67	318	/

Płaszczyzna pracy:

Wysokość: 0.000 m
Siatka: 32 x 32 Punkty
Margines: 0.000 m

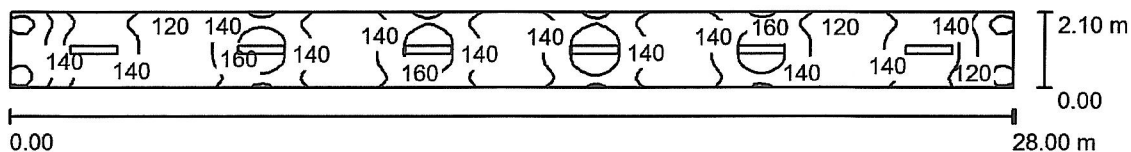
Wykaz opraw

Nr.	Ilość	Etykieta (Czynnik korekcyjny)	Φ (Oprawa) [lm]	Φ (Lampy) [lm]	P [W]
1	1	TUBE_LED LOW 2X120 TUBE_LED LOW 2X120 (1.000)	2461	3000	36.0
W sumie:			2461	3000	36.0

Specyfikacja mocy przyłączeniowej: $7.79 \text{ W/m}^2 = 4.76 \text{ W/m}^2/100 \text{ lx}$ (Powierzchnia podstawowa: 4.62 m^2)

Edytor
Telefon
faks
e-Mail

korytarz K.2.1 (cz. 1 z 2) / Podsumowanie



Wysokość pomieszczenia: 3.200 m, Wysokość montażu: 3.200 m,
Współczynnik konserwacji: 0.80

Wartości Lux, Skala 1:201

Powierzchnia	ρ [%]	E_m [lx]	E_{min} [lx]	E_{max} [lx]	E_{min} / E_m
Płaszczyzna pracy	/	140	92	170	0.655
Podłoga	30	140	92	171	0.656
Sufit	80	56	41	64	0.738
Ściany (4)	65	92	41	189	/

Płaszczyzna pracy:

Wysokość: 0.000 m
Siatka: 128 x 16 Punkty
Margines: 0.000 m

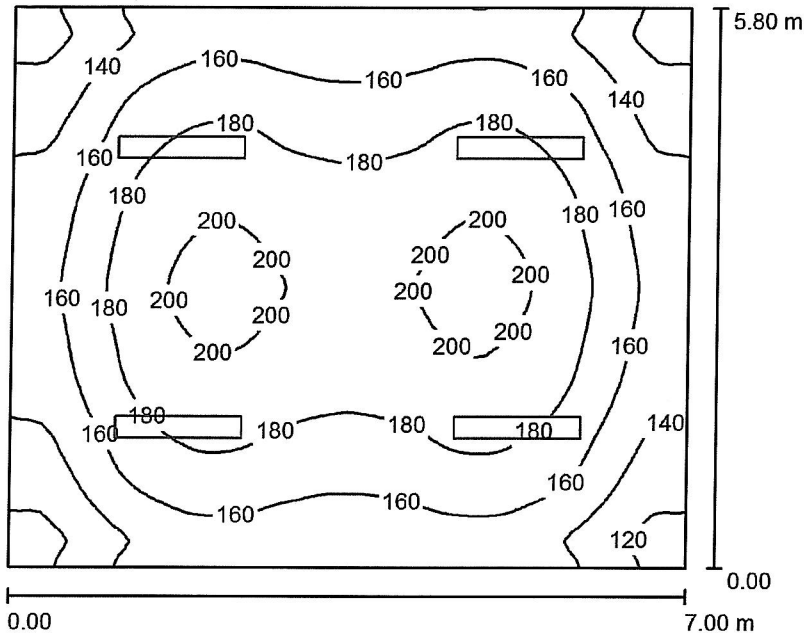
Wykaz opraw

Nr.	Ilość	Etykieta (Czynnik korekcyjny)	Φ (Oprawa) [lm]	Φ (Lampy) [lm]	P [W]
1	6	TUBE_LED LOW 2X120 TUBE_LED LOW 2X120 (1.000)	2461	3000	36.0
W sumie:			14767	18000	216.0

Specyfikacja mocy przyłączeniowej: $3.67 \text{ W/m}^2 = 2.63 \text{ W/m}^2/100 \text{ lx}$ (Powierzchnia podstawowa: 58.80 m^2)

Edytor
Telefon
faks
e-Mail

korytarz K.2.1 (cz. 2 z 2) / Podsumowanie



Wysokość pomieszczenia: 3.260 m, Wysokość montażu: 3.260 m,
Współczynnik konserwacji: 0.80

Wartości Lux, Skala 1:75

Powierzchnia	ρ [%]	E_m [lx]	E_{min} [lx]	E_{max} [lx]	E_{min} / E_m
Płaszczyzna pracy	/	168	108	207	0.643
Podłoga	30	168	108	207	0.642
Sufit	80	54	39	61	0.729
Ściany (4)	65	91	41	132	/

Płaszczyzna pracy:

Wysokość: 0.000 m
Siatka: 64 x 64 Punkty
Margines: 0.000 m

UGR

Wzdłuż- W poprzek do osi oświetlenia
Lewa ściana 15 19
Dolna ściana 15 19
(CIE, SHR = 0.25.)

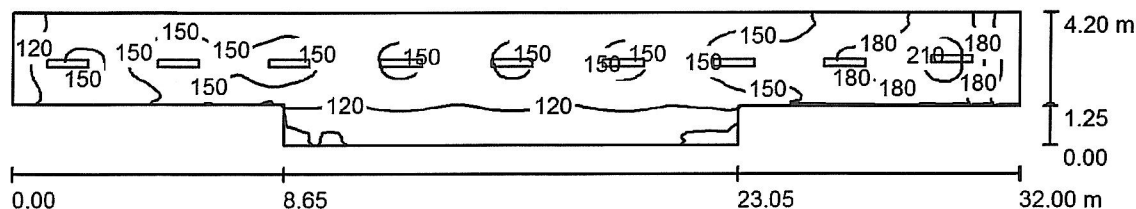
Wykaz opraw

Nr.	Ilość	Etykieta (Czynnik korekcyjny)	Φ (Oprawa) [lm]	Φ (Lampy) [lm]	P [W]
1	4	TUBE_LED LOW 2X120 TUBE_LED LOW 2X120 (1.000)	2461	3000	36.0
W sumie:			9845W	sumie: 12000	144.0

Specyfikacja mocy przyłączeniowej: $3.55 \text{ W/m}^2 = 2.12 \text{ W/m}^2/100 \text{ lx}$ (Powierzchnia podstawowa: 40.60 m^2)

Edytor
Telefon
faks
e-Mail

korytarz K.2.2 / Podsumowanie



Wysokość pomieszczenia: 3.360 m, Wysokość montażu: 3.360 m,
Współczynnik konserwacji: 0.80

Wartości Lux, Skala 1:229

Powierzchnia	ρ [%]	E_m [lx]	E_{min} [lx]	E_{max} [lx]	E_{min} / E_m
Płaszczyzna pracy	/	143	82	219	0.573
Podłoga	30	143	82	220	0.576
Sufit	80	45	33	66	0.732
Ściany (8)	65	79	30	173	/

Płaszczyzna pracy:

Wysokość: 0.000 m
Siatka: 128 x 32 Punkty
Margines: 0.000 m

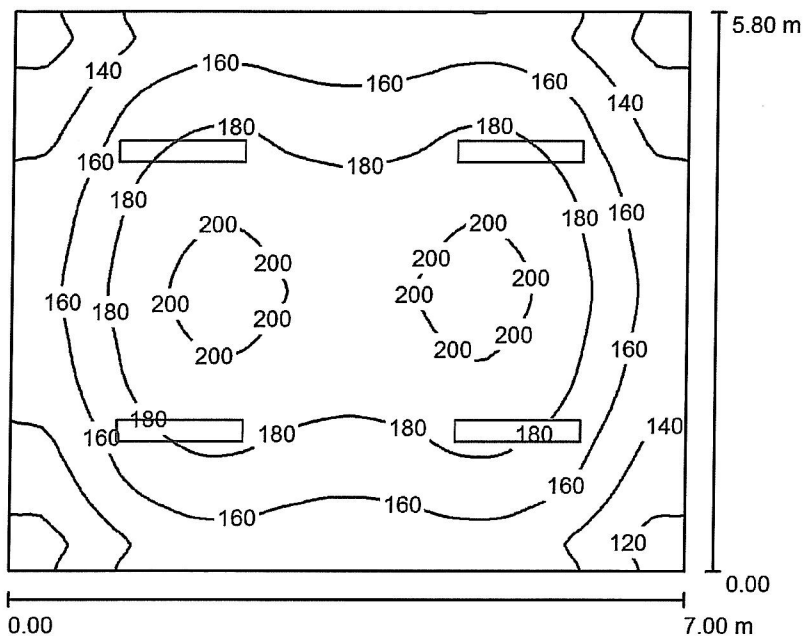
Wykaz opraw

Nr.	Ilość	Etykieta (Czynnik korekcyjny)	Φ (Oprawa) [lm]	Φ (Lampy) [lm]	P [W]
1	1	TUBE_LED HIGH 2X120 TUBE_LED HIGH 2X120 (1.000)	3870	4900	44.0
2	8	TUBE_LED LOW 2X120 TUBE_LED LOW 2X120 (1.000)	2461	3000	36.0
W sumie:			23559	W sumie: 28900	332.0

Specyfikacja mocy przyłączeniowej: $2.96 \text{ W/m}^2 = 2.08 \text{ W/m}^2/100 \text{ lx}$ (Powierzchnia podstawowa: 112.00 m^2)

Edytor
Telefon
faks
e-Mail

Korytarz K.2.3 / Podsumowanie



Wysokość pomieszczenia: 3.260 m, Wysokość montażu: 3.260 m,
Współczynnik konserwacji: 0.80

Wartości Lux, Skala 1:75

Powierzchnia	ρ [%]	E_m [lx]	E_{min} [lx]	E_{max} [lx]	E_{min} / E_m
Płaszczyzna pracy	/	168	108	207	0.643
Podłoga	30	168	108	207	0.642
Sufit	80	54	39	61	0.729
Ściany (4)	65	91	41	132	/

Płaszczyzna pracy:

Wysokość: 0.000 m
Siatka: 64 x 64 Punkty
Margines: 0.000 m

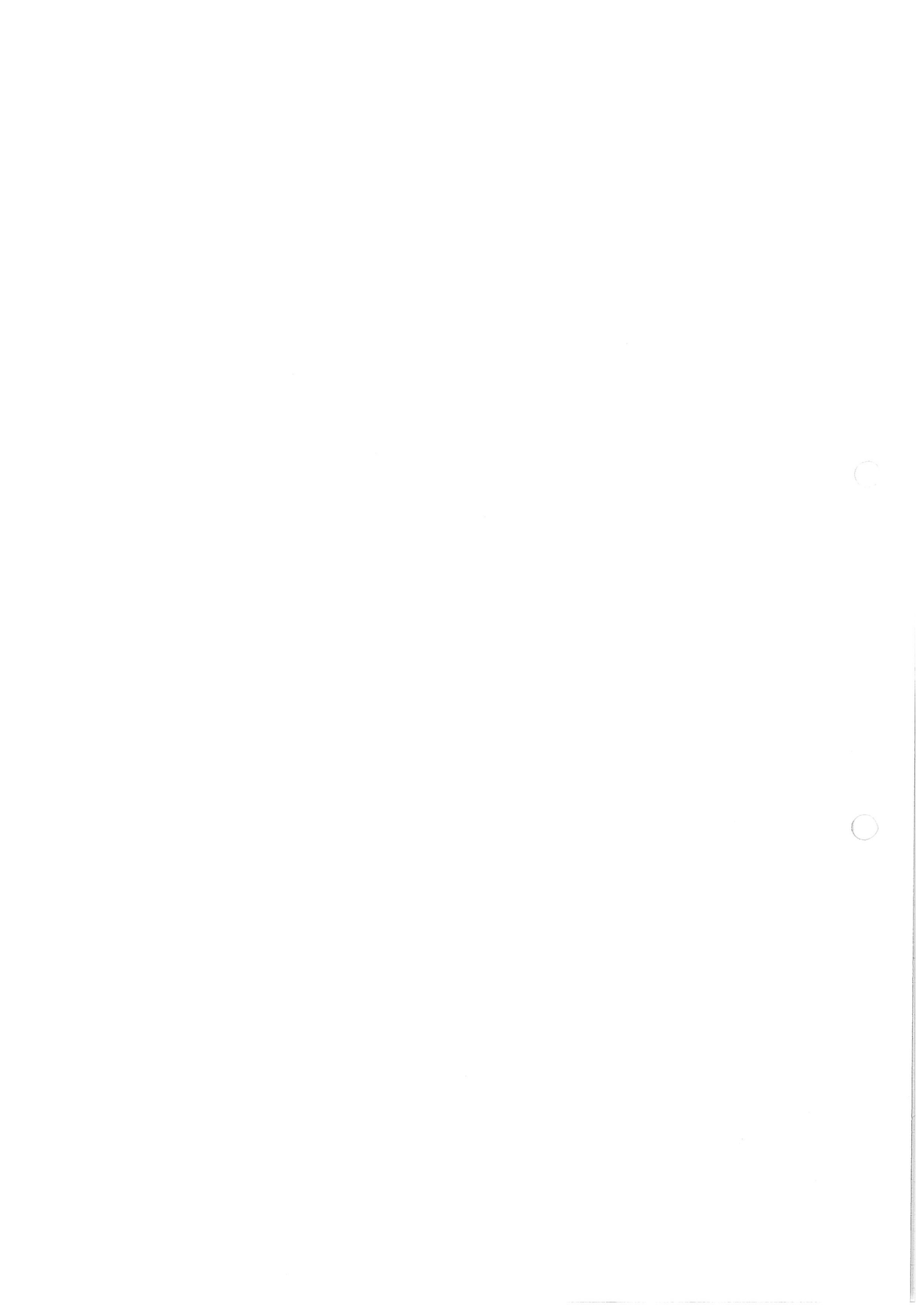
UGR

Wzdłuż- W poprzek do osi oświetlenia
Lewa ściana 15 19
Dolna ściana 15 19
(CIE, SHR = 0.25.)

Wykaz opraw

Nr.	Ilość	Etykieta (Czynnik korekcyjny)	Φ (Oprawa) [lm]	Φ (Lampy) [lm]	P [W]
1	4	TUBE_LED LOW 2X120 TUBE_LED LOW 2X120 (1.000)	2461	3000	36.0
W sumie:			9845 W	sumie: 12000	144.0

Specyfikacja mocy przyłączeniowej: $3.55 \text{ W/m}^2 = 2.12 \text{ W/m}^2/100 \text{ lx}$ (Powierzchnia podstawowa: 40.60 m^2)



Projekt rozmieszczenia punktów oświetleniowych

Zespół Szkół nr 3 w Szczytnie - Internat

Załącznik nr *11*

Data: *17*.06.2016
Edytor:

Ledeos Sp. z o.o. Sp. K.
ul. Szopienicka 60
40-074 Katowice

Edytor
Telefon
faks
e-Mail

Spis treści

Projekt rozmieszczenia punktów oświetleniowych	
Strona tytułowa projektu	1
Spis treści	2
Lista oprav	7
Pokój P1	
Podsumowanie	9
Pokój P2	
Podsumowanie	10
Magazyn P3	
Podsumowanie	11
Magazyn P4	
Podsumowanie	12
Magazyn P5	
Podsumowanie	13
Przedsiónek P6a	
Podsumowanie	14
Suszarnia P6b	
Podsumowanie	15
Magazyn P6c	
Podsumowanie	16
Prasownia P6d	
Podsumowanie	17
Magazyn P6e	
Podsumowanie	18
Magazyn P7	
Podsumowanie	19
Toaleta P8	
Podsumowanie	20
Magazyn P9	
Podsumowanie	21
Suszarnia P10	
Podsumowanie	22
Toaleta P11 a	
Podsumowanie	23
Toaleta P11 b	
Podsumowanie	24
Toaleta P12 a	
Podsumowanie	25
Toaleta P12 b	
Podsumowanie	26
Magazyn P13	
Podsumowanie	27
Siłownia P14	
Podsumowanie	28
Obieralnia P15	
Podsumowanie	29
Magazyn P16	
Podsumowanie	30
Magazyn P17	
Podsumowanie	31
Magazyn P18	
Podsumowanie	32
Magazyn P19	
Podsumowanie	33

Ledeos Sp. z o.o. Sp. K.

ul. Szopienicka 60
40-074 KatowiceEdytor
Telefon
faks
e-Mail

Spis treści

Korytarz Pkr1	
Podsumowanie	34
Korytarz Pkr2	
Podsumowanie	35
Korytarz Pkr3	
Podsumowanie	36
Korytarz Pkr4	
Podsumowanie	37
Sekretariat a0.2	
Podsumowanie	38
Gabinet dyrektora a0.3	
Podsumowanie	39
Sala konferencyjna a0.4	
Podsumowanie	40
Klasa a0.5	
Podsumowanie	41
Klasa a0.6	
Podsumowanie	42
Klasa a0.7	
Podsumowanie	43
Klasa a0.8	
Podsumowanie	44
Gabinet rehabilitacyjny a0.9a	
Podsumowanie	45
Gabinet a0.9b	
Podsumowanie	46
Archiwum a0.10	
Podsumowanie	47
Gabinet psychologa a0.11	
Podsumowanie	48
Klasa a0.12	
Podsumowanie	49
Gabinet logopedy a0.13	
Podsumowanie	50
Pokój nauczycielski a0.14	
Podsumowanie	51
Magazyn a0.15	
Podsumowanie	52
Przedsiónek a0.16a	
Podsumowanie	53
Gabinet vice dyrektora a0.16b	
Podsumowanie	54
Pokój sprzątaczkki a0.16c	
Podsumowanie	55
Toaleta a0.17a	
Podsumowanie	56
Toaleta a0.17b	
Podsumowanie	57
Toaleta a0.17c	
Podsumowanie	58
Toaleta a0.18a	
Podsumowanie	59
Toaleta a0.18b	
Podsumowanie	60

Ledeos Sp. z o.o. Sp. K.

ul. Szopienicka 60
40-074 KatowiceEdytor
Telefon
faks
e-Mail

Spis treści

Toaleta a0.19	
Podsumowanie	61
Korytarz a0kr1	
Podsumowanie	62
Korytarz a0kr2	
Podsumowanie	63
Korytarz a0kr3	
Podsumowanie	64
Sypialnia "1.1	
Podsumowanie	65
Sypialnia "1.2	
Podsumowanie	66
Sypialnia "1.3	
Podsumowanie	67
Pokój nauczycielski "1.4	
Podsumowanie	68
Sypialnia "1.5	
Podsumowanie	69
Sypialnia "1.6	
Podsumowanie	70
Sypialnia "1.7	
Podsumowanie	71
Sypialnia "1.8	
Podsumowanie	72
Sypialnia "1.9	
Podsumowanie	73
Sypialnia "1.10	
Podsumowanie	74
Sypialnia "1.11	
Podsumowanie	75
Sypialnia "1.12	
Podsumowanie	76
Sypialnia "1.13	
Podsumowanie	77
Sypialnia "1.14	
Podsumowanie	78
Izolotka "1.15	
Podsumowanie	79
Ksero "1.16	
Podsumowanie	80
Sypialnia "1.17	
Podsumowanie	81
Toaleta "1.18a	
Podsumowanie	82
Toaleta "1.18b	
Podsumowanie	83
Toaleta "1.18c	
Podsumowanie	84
Toaleta "1.19	
Podsumowanie	85
Korytarz 1kr1	
Podsumowanie	86
Magazyn 0.1	
Podsumowanie	87

Ledeos Sp. z o.o. Sp. K.

ul. Szopienicka 60
40-074 KatowiceEdytor
Telefon
faks
e-Mail

Spis treści

Magazyn 0.2	
Podsumowanie	88
Kuchnia 0.3	
Podsumowanie	89
Kuchnia 0.4	
Podsumowanie	90
Odbiór z sali 0.5	
Podsumowanie	91
Stółówka 0.6	
Podsumowanie	92
Pokój socjalny 0.7	
Podsumowanie	93
Toaleta 0.8	
Podsumowanie	94
Świetlica 0.9	
Podsumowanie	95
Toaleta 0.10 a	
Podsumowanie	96
Toaleta 0.10 b	
Podsumowanie	97
Toaleta 0.11 a	
Podsumowanie	98
Toaleta 0.11 b	
Podsumowanie	99
Gabinet pielęgniarstwa 0.12 a	
Podsumowanie	100
Magazyn 0.12 b	
Podsumowanie	101
Magazyn 0.12 b"	
Podsumowanie	102
Pokój 0.12 e	
Podsumowanie	103
Kuchnia 0.12 g	
Podsumowanie	104
Toaleta 0.12 h	
Podsumowanie	105
Przedśionek 0.12 f	
Podsumowanie	106
Pokój socjalny 0.12 c	
Podsumowanie	107
Przedśionek 0.12 d	
Podsumowanie	108
Pokój dyżurnego 0.13	
Podsumowanie	109
Pokój biurowy 0.14	
Podsumowanie	110
Pokój kierownika 0.15	
Podsumowanie	111
Korytarz 0kr1	
Podsumowanie	112
Korytarz 0kr2	
Podsumowanie	113
Korytarz 0kr3	
Podsumowanie	114

Ledeos Sp. z o.o. Sp. K.

ul. Szopienicka 60
40-074 KatowiceEdytor
Telefon
faks
e-Mail

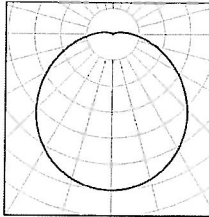
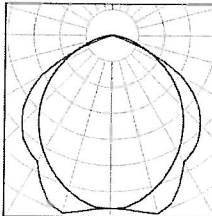
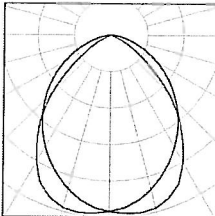
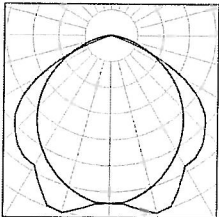
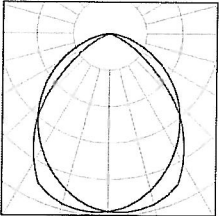
Spis treści

Korytarz 0kr4	
Podsumowanie	115
Korytarz 0kr5	
Podsumowanie	116
Sypialnia "2.1	
Podsumowanie	117
Sypialnia "2.2	
Podsumowanie	118
Sypialnia "2.3	
Podsumowanie	119
Sypialnia "2.4	
Podsumowanie	120
Sypialnia "2.5	
Podsumowanie	121
Sypialnia "2.6	
Podsumowanie	122
Sypialnia "2.7	
Podsumowanie	123
Sypialnia "2.8	
Podsumowanie	124
Sypialnia "2.9	
Podsumowanie	125
Sypialnia "2.10	
Podsumowanie	126
Sypialnia "2.11	
Podsumowanie	127
Sypialnia "2.12	
Podsumowanie	128
Sypialnia "2.13	
Podsumowanie	129
Sypialnia "2.14	
Podsumowanie	130
Izolatka "2.15	
Podsumowanie	131
Magazyn "2.16	
Podsumowanie	132
Pokój nauki cichej "2.17	
Podsumowanie	133
Toaleta "2.18a	
Podsumowanie	134
Toaleta "2.18b	
Podsumowanie	135
Toaleta "2.18c	
Podsumowanie	136
Toaleta "2.19	
Podsumowanie	137
Korytarz 2kr1	
Podsumowanie	138
Korytarz 2kr2	
Podsumowanie	139

Ledeos Sp. z o.o. Sp. K.

ul. Szopienicka 60
40-074 KatowiceEdytor
Telefon
faks
e-Mail

Projekt rozmieszczenia punktów oświetleniowych / Lista opraw

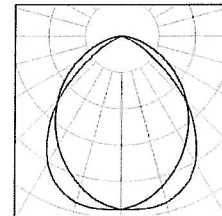
9 ilość	<p>Plafon LED IP65 25W High LED PLAFON Numer artykułu: Strumień świetlny (Oprawa): 1499 lm Strumień świetlny (Lampy): 1500 lm Moc opraw: 25.0 W Klasyfikacja oświetleń CIE: 95 Kod Flux CIE: 43 72 91 95 100 Wyposażenie: 1 x Plafon LED IP65 25W High (Czynnik korekcyjny 1.000).</p>	<p>Ilustracje oświetleń znajdziesz w naszym katalogu oświetleń.</p>	
48 ilość	<p>TUBE_LED HIGH 1X120 TUBE_LED HIGH 1X120 Numer artykułu: Strumień świetlny (Oprawa): 2002 lm Strumień świetlny (Lampy): 2400 lm Moc opraw: 22.0 W Klasyfikacja oświetleń CIE: 100 Kod Flux CIE: 53 86 98 100 83 Wyposażenie: 1 x UO/840 (Czynnik korekcyjny 1.000).</p>	<p>Ilustracje oświetleń znajdziesz w naszym katalogu oświetleń.</p>	
11 ilość	<p>TUBE_LED HIGH 2X120 TUBE_LED HIGH 2X120 Numer artykułu: Strumień świetlny (Oprawa): 3870 lm Strumień świetlny (Lampy): 4900 lm Moc opraw: 44.0 W Klasyfikacja oświetleń CIE: 100 Kod Flux CIE: 62 91 99 100 79 Wyposażenie: 2 x HIGH/4000 (Czynnik korekcyjny 1.000).</p>	<p>Ilustracje oświetleń znajdziesz w naszym katalogu oświetleń.</p>	
9 ilość	<p>TUBE_LED LOW 1X120 TUBE_LED LOW 1X120 Numer artykułu: Strumień świetlny (Oprawa): 1301 lm Strumień świetlny (Lampy): 1500 lm Moc opraw: 18.0 W Klasyfikacja oświetleń CIE: 100 Kod Flux CIE: 52 85 98 100 87 Wyposażenie: 1 x LOW/4000 (Czynnik korekcyjny 1.000).</p>	<p>Ilustracje oświetleń znajdziesz w naszym katalogu oświetleń.</p>	
60 ilość	<p>TUBE_LED LOW 2X120 TUBE_LED LOW 2X120 Numer artykułu: Strumień świetlny (Oprawa): 2461 lm Strumień świetlny (Lampy): 3000 lm Moc opraw: 36.0 W Klasyfikacja oświetleń CIE: 100 Kod Flux CIE: 61 91 99 100 82 Wyposażenie: 2 x LOW/4000 (Czynnik korekcyjny 1.000).</p>	<p>Ilustracje oświetleń znajdziesz w naszym katalogu oświetleń.</p>	

Ledeos Sp. z o.o. Sp. K.

ul. Szopienicka 60
40-074 KatowiceEdytor
Telefon
faks
e-Mail**Projekt rozmieszczenia punktów oświetleniowych / Lista opraw**

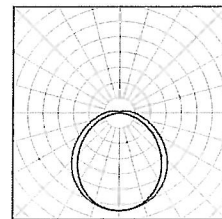
60 Ilość TUBE_LED MID 2X120 TUBE_LED MID 2X120
Numer artykułu:
Strumień świetlny (Oprawa): 3163 lm
Strumień świetlny (Lampy): 4000 lm
Moc opraw: 40.0 W
Klasyfikacja oświetleń CIE: 100
Kod Flux CIE: 61 91 99 100 79
Wyposażenie: 2 x MID/4000 (Czynnik korekcyjny 1.000).

Ilustracje oświetleń
znajdziesz w naszym
katalogu oświetleń.



30 Ilość Waterproof L120 LED Waterproof L120 LED
Numer artykułu:
Strumień świetlny (Oprawa): 3600 lm
Strumień świetlny (Lampy): 3600 lm
Moc opraw: 40.0 W
Klasyfikacja oświetleń CIE: 94
Kod Flux CIE: 45 75 92 94 100
Wyposażenie: 1 x LED4000 (Czynnik korekcyjny 1.000).

Ilustracje oświetleń
znajdziesz w naszym
katalogu oświetleń.

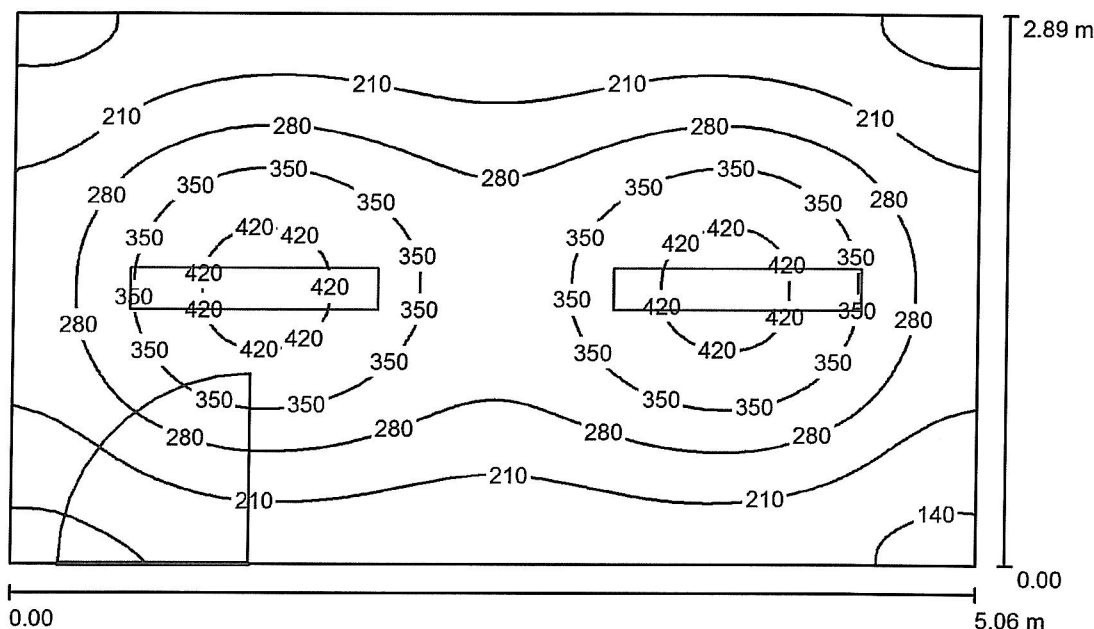


Ledeos Sp. z o.o. Sp. K.

ul. Szopienicka 60
40-074 Katowice

Edytor
Telefon
faks
e-Mail

Pokój P1 / Podsumowanie



Wysokość pomieszczenia: 2.268 m, Wysokość montażu: 2.268 m,
Współczynnik konserwacji: 0.80

Wartości Lux, Skala 1:38

Powierzchnia	ρ [%]	E_m [lx]	E_{min} [lx]	E_{max} [lx]	E_{min} / E_m
Płaszczyzna pracy	/	268	118	445	0.439
Podłoga	30	224	141	280	0.629
Sufit	80	68	50	78	0.743
Ściany (4)	65	113	51	226	/

Płaszczyzna pracy:

Wysokość: 0.700 m
Siatka: 64 x 64 Punkty
Margines: 0.000 m

UGR

Wzdłuż- W poprzek do osi oświetlenia
Lewa ściana 15 19
Dolna ściana 15 19
(CIE, SHR = 0.25.)

Wykaz opraw

Nr.	Ilość	Etykieta (Czynnik korekcyjny)	Φ (Oprawa) [lm]	Φ (Lampy) [lm]	P [W]
1	2	TUBE_LED LOW 2X120 TUBE_LED LOW 2X120 (1.000)	2461	3000	36.0
W sumie:			4922	6000	72.0

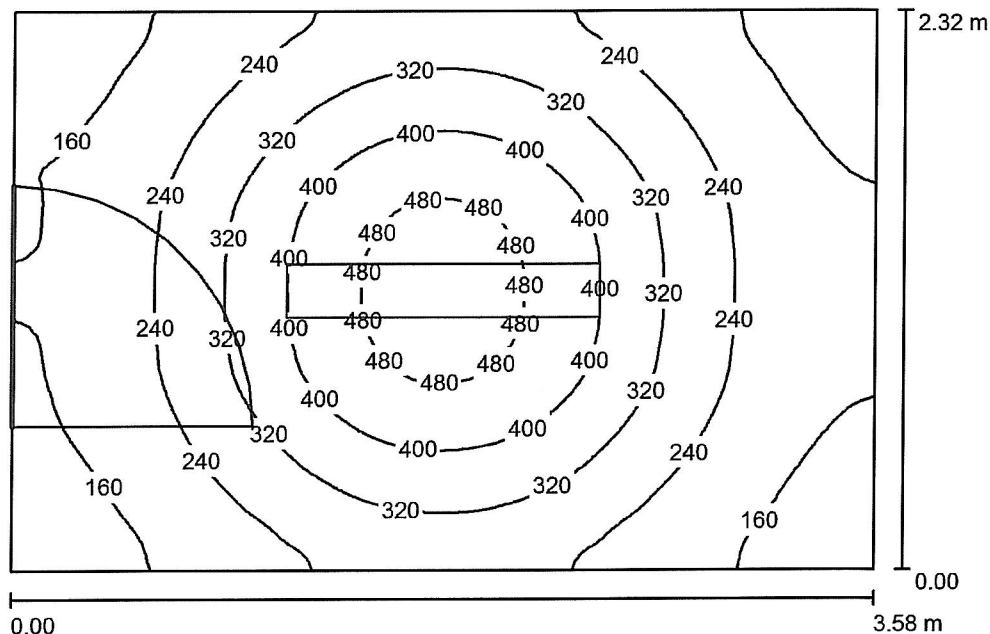
Specyfikacja mocy przyłączeniowej: $4.92 \text{ W/m}^2 = 1.84 \text{ W/m}^2/100 \text{ lx}$ (Powierzchnia podstawowa: 14.62 m^2)

Ledeos Sp. z o.o. Sp. K.

ul. Szopienicka 60
40-074 Katowice

Edytor
Telefon
faks
e-Mail

Pokój P2 / Podsumowanie



Wysokość pomieszczenia: 2.303 m, Wysokość montażu: 2.303 m,
Współczynnik konserwacji: 0.80

Wartości Lux, Skala 1:30

Powierzchnia	ρ [%]	E_m [lx]	E_{min} [lx]	E_{max} [lx]	E_{min} / E_m
Płaszczyzna pracy	/	277	121	515	0.437
Podłoga	30	220	137	304	0.622
Sufit	80	68	51	78	0.749
Ściany (4)	65	116	51	213	/

Płaszczyzna pracy:

Wysokość: 0.700 m
Siatka: 64 x 64 Punkty
Margines: 0.000 m

UGR

Wzdłuż- W poprzek do osi oświetlenia
Lewa ściana 16 19
Dolna ściana 16 18
(CIE, SHR = 0.25.)

Wykaz opraw

Nr.	Ilość	Etykieta (Czynnik korekcyjny)	Φ (Oprawa) [lm]	Φ (Lampy) [lm]	P [W]
1	1	TUBE_LED MID 2X120 TUBE_LED MID 2X120 (1.000)	3163	4000	40.0
W sumie:			3163	4000	40.0

Specyfikacja mocy przyłączeniowej: $4.81 \text{ W/m}^2 = 1.74 \text{ W/m}^2/100 \text{ lx}$ (Powierzchnia podstawowa: 8.31 m^2)