

## Zespół Szkół nr 3 im. Jana III Sobieskiego w Szczytnie

Załącznik nr *11*

Data: 17.06.2016  
Edytor:

Edytor  
Telefon  
faks  
e-Mail

---

## Spis treści

<b>Zespół Szkół nr 3 im. Jana III Sobieskiego w Szczytnie</b>	
Strona tytułowa projektu	1
Spis treści	2
Lista oprav	5
<b>szatnia -1.1</b>	
Podsumowanie	7
<b>kadry -1.2</b>	
Podsumowanie	8
<b>klasa -1.3</b>	
Podsumowanie	9
<b>klasa -1.4</b>	
Podsumowanie	10
<b>klasa -1.5</b>	
Podsumowanie	11
<b>klasa -1.6</b>	
Podsumowanie	12
<b>klasa -1.7</b>	
Podsumowanie	13
<b>szatnia -1.8</b>	
Podsumowanie	14
<b>szatnia -1.9</b>	
Podsumowanie	15
<b>szatnia -1.10</b>	
Podsumowanie	16
<b>Magazyn -1.11</b>	
Podsumowanie	17
<b>Magazyn -1.11 A</b>	
Podsumowanie	18
<b>Archiwum -1.12</b>	
Podsumowanie	19
<b>Sklep -1.13</b>	
Podsumowanie	20
<b>Szatnia -1.14</b>	
Podsumowanie	21
<b>Magazyn -1.15</b>	
Podsumowanie	22
<b>Magazyn -1.16</b>	
Podsumowanie	23
<b>Magazyn -1.17</b>	
Podsumowanie	24
<b>Magazyn -1.18</b>	
Podsumowanie	25
<b>Archiwum -1.19</b>	
Podsumowanie	26
<b>Archiwum -1.19 A</b>	
Podsumowanie	27
<b>Serwerownia -1.20</b>	
Podsumowanie	28
<b>korytarz K-1.1</b>	
Podsumowanie	29
<b>Korytarz K.-1.2</b>	
Podsumowanie	30
<b>Magazyn 0.1</b>	
Podsumowanie	31

Edytor  
Telefon  
faks  
e-Mail

---

## Spis treści

<b>klasa 0.2</b>	
Podsumowanie	32
<b>Magazyn 0.2a</b>	
Podsumowanie	33
<b>klasa 0.3</b>	
Podsumowanie	34
<b>Sekretariat 0.4</b>	
Podsumowanie	35
<b>Gabinet dyrektora 0.5</b>	
Podsumowanie	36
<b>gabinet kadry 0.6</b>	
Podsumowanie	37
<b>gabinet kadry 0.6a</b>	
Podsumowanie	38
<b>Gabinet kadry 0.7</b>	
Podsumowanie	39
<b>klasa 0.8</b>	
Podsumowanie	40
<b>klasa 0.9</b>	
Podsumowanie	41
<b>klasa 0.10</b>	
Podsumowanie	42
<b>klasa 0.11</b>	
Podsumowanie	43
<b>toaleta 0.12</b>	
Podsumowanie	44
<b>toaleta 0.13</b>	
Podsumowanie	45
<b>korytarz K.0.1</b>	
Podsumowanie	46
<b>korytarz K.0.2</b>	
Podsumowanie	47
<b>Korytarz K.0.3 (cz. 1 z 2)</b>	
Podsumowanie	48
<b>Korytarz K.0.3 (cz.2 z 2)</b>	
Podsumowanie	49
<b>klasa 1.1</b>	
Podsumowanie	50
<b>klasa 1.2</b>	
Podsumowanie	51
<b>klasa 1.3</b>	
Podsumowanie	52
<b>klasa 1.4</b>	
Podsumowanie	53
<b>Gabinet 1.5</b>	
Podsumowanie	54
<b>toaleta 1.6</b>	
Podsumowanie	55
<b>toaleta 1.7</b>	
Podsumowanie	56
<b>biblioteka 1.8</b>	
Podsumowanie	57
<b>czytelnia 1.9</b>	
Podsumowanie	58

Edytor  
Telefon  
faks  
e-Mail

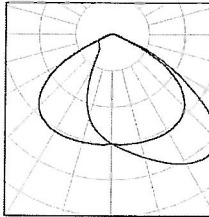
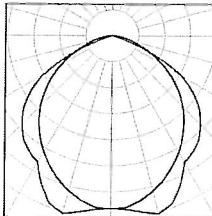
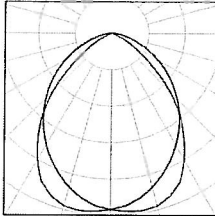
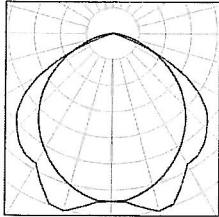
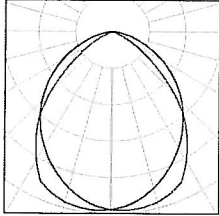
---

## Spis treści

<b>klasa 1.10</b>	
Podsumowanie	59
<b>ksero 1.11</b>	
Podsumowanie	60
<b>korytarz K.1.1</b>	
Podsumowanie	61
<b>korytarz K.1.2</b>	
Podsumowanie	62
<b>korytarz K.1.3</b>	
Podsumowanie	63
<b>klasa 2.1</b>	
Podsumowanie	64
<b>klasa 2.2</b>	
Podsumowanie	65
<b>klasa 2.3</b>	
Podsumowanie	66
<b>gabinet pedagoga 2.4</b>	
Podsumowanie	67
<b>klasa 2.5</b>	
Podsumowanie	68
<b>klasa 2.6</b>	
Podsumowanie	69
<b>klasa 2.7</b>	
Podsumowanie	70
<b>klasa 2.8</b>	
Podsumowanie	71
<b>klasa 2.9</b>	
Podsumowanie	72
<b>toaleta 2.10</b>	
Podsumowanie	73
<b>toaleta 2.11</b>	
Podsumowanie	74
<b>Magazyn 2.12</b>	
Podsumowanie	75
<b>korytarz K.2.1 (cz. 1 z 2)</b>	
Podsumowanie	76
<b>korytarz K.2.1 (cz. 2 z 2)</b>	
Podsumowanie	77
<b>korytarz K.2.2</b>	
Podsumowanie	78
<b>Korytarz K.2.3</b>	
Podsumowanie	79

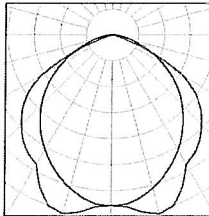
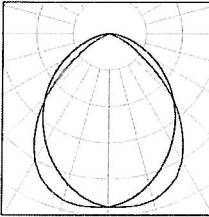
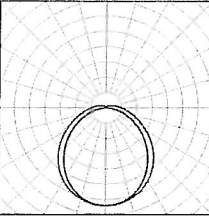
Edytor  
Telefon  
faks  
e-Mail

## Zespół Szkół nr 3 im. Jana III Sobieskiego w Szczytnie / Lista opraw

23 Ilość	<p>LED Tablica WallShower LED 36W Numer artykułu: Strumień świetlny (Oprawa): 4399 lm Strumień świetlny (Lampy): 4400 lm Moc opraw: 36.0 W Klasyfikacja oświetleń CIE: 100 Kod Flux CIE: 46 85 99 100 100 Wyposażenie: 1 x LED36 (Czynnik korekcyjny 1.000).</p>	<p>Ilustracje oświetleń znajdziesz w naszym katalogu oświetleń.</p>	
1 Ilość	<p>TUBE_LED HIGH 1X120 TUBE_LED HIGH 1X120 Numer artykułu: Strumień świetlny (Oprawa): 2002 lm Strumień świetlny (Lampy): 2400 lm Moc opraw: 22.0 W Klasyfikacja oświetleń CIE: 100 Kod Flux CIE: 53 86 98 100 83 Wyposażenie: 1 x UO/840 (Czynnik korekcyjny 1.000).</p>	<p>Ilustracje oświetleń znajdziesz w naszym katalogu oświetleń.</p>	
87 Ilość	<p>TUBE_LED HIGH 2X120 TUBE_LED HIGH 2X120 Numer artykułu: Strumień świetlny (Oprawa): 3870 lm Strumień świetlny (Lampy): 4900 lm Moc opraw: 44.0 W Klasyfikacja oświetleń CIE: 100 Kod Flux CIE: 62 91 99 100 79 Wyposażenie: 2 x HIGH/4000 (Czynnik korekcyjny 1.000).</p>	<p>Ilustracje oświetleń znajdziesz w naszym katalogu oświetleń.</p>	
2 Ilość	<p>TUBE_LED LOW 1X120 TUBE_LED LOW 1X120 Numer artykułu: Strumień świetlny (Oprawa): 1301 lm Strumień świetlny (Lampy): 1500 lm Moc opraw: 18.0 W Klasyfikacja oświetleń CIE: 100 Kod Flux CIE: 52 85 98 100 87 Wyposażenie: 1 x LOW/4000 (Czynnik korekcyjny 1.000).</p>	<p>Ilustracje oświetleń znajdziesz w naszym katalogu oświetleń.</p>	
124 Ilość	<p>TUBE_LED LOW 2X120 TUBE_LED LOW 2X120 Numer artykułu: Strumień świetlny (Oprawa): 2461 lm Strumień świetlny (Lampy): 3000 lm Moc opraw: 36.0 W Klasyfikacja oświetleń CIE: 100 Kod Flux CIE: 61 91 99 100 82 Wyposażenie: 2 x LOW/4000 (Czynnik korekcyjny 1.000).</p>	<p>Ilustracje oświetleń znajdziesz w naszym katalogu oświetleń.</p>	

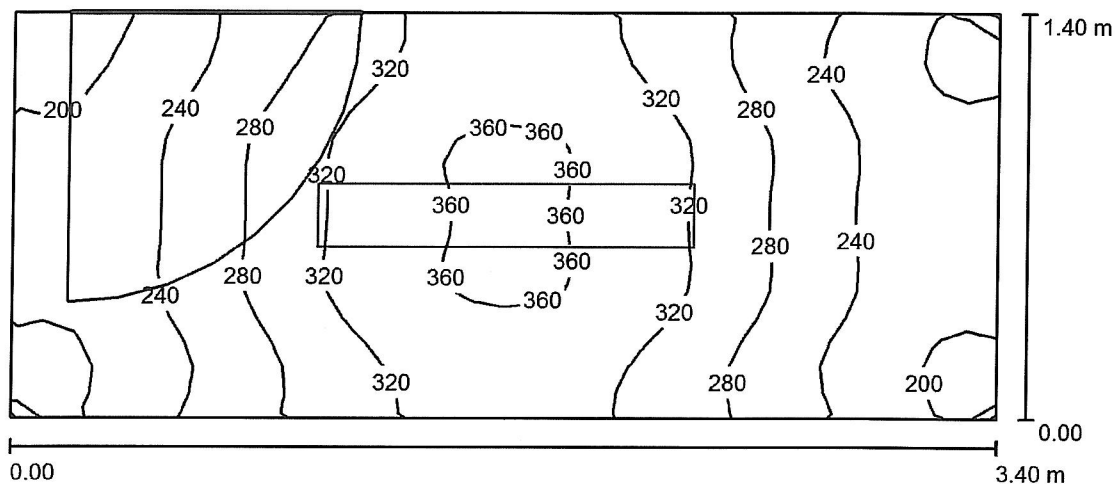
Edytor  
Telefon  
faks  
e-Mail

**Zespół Szkół nr 3 im. Jana III Sobieskiego w Szczytnie / Lista opraw**

3 ilość	<p>TUBE_LED MID 1X120 TUBE_LED MID 1X120 Numer artykułu: Strumień świetlny (Oprawa): 1691 lm Strumień świetlny (Lampy): 2000 lm Moc opraw: 20.0 W Klasyfikacja oświetleń CIE: 100 Kod Flux CIE: 53 86 98 100 85 Wyposażenie: 1 x MID/4000 (Czynnik korekcyjny 1.000).</p>	Ilustracje oświetleń znajdziesz w naszym katalogu oświetleń.	
79 ilość	<p>TUBE_LED MID 2X120 TUBE_LED MID 2X120 Numer artykułu: Strumień świetlny (Oprawa): 3163 lm Strumień świetlny (Lampy): 4000 lm Moc opraw: 40.0 W Klasyfikacja oświetleń CIE: 100 Kod Flux CIE: 61 91 99 100 79 Wyposażenie: 2 x MID/4000 (Czynnik korekcyjny 1.000).</p>	Ilustracje oświetleń znajdziesz w naszym katalogu oświetleń.	
12 ilość	<p>Waterproof L120 LED Waterproof L120 LED Numer artykułu: Strumień świetlny (Oprawa): 3600 lm Strumień świetlny (Lampy): 3600 lm Moc opraw: 40.0 W Klasyfikacja oświetleń CIE: 94 Kod Flux CIE: 45 75 92 94 100 Wyposażenie: 1 x LED4000 (Czynnik korekcyjny 1.000).</p>	Ilustracje oświetleń znajdziesz w naszym katalogu oświetleń.	

Edytor  
Telefon  
faks  
e-Mail

## szatnia -1.1 / Podsumowanie



Wysokość pomieszczenia: 2.700 m, Wysokość montażu: 2.700 m,  
Współczynnik konserwacji: 0.80

Wartości Lux, Skala 1:25

Powierzchnia	$\rho$ [%]	$E_m$ [lx]	$E_{min}$ [lx]	$E_{max}$ [lx]	$E_{min} / E_m$
Płaszczyzna pracy	/	278	181	370	0.652
Podłoga	30	209	159	252	0.757
Sufit	80	113	82	133	0.724
Ściany (4)	65	168	82	376	/

**Płaszczyzna pracy:**

Wysokość: 0.700 m  
Siatka: 32 x 16 Punkty  
Margines: 0.000 m

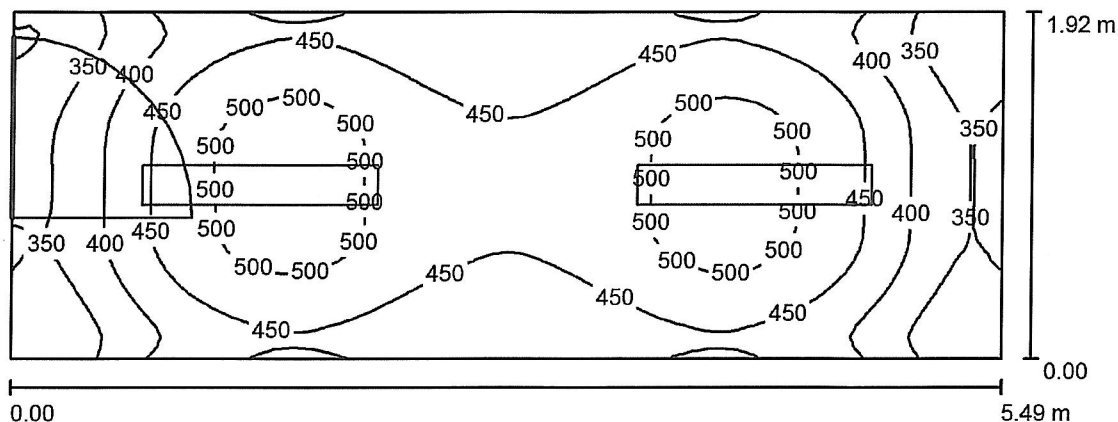
**Wykaz opraw**

Nr.	Ilość	Etykieta (Czynnik korekcyjny)	$\Phi$ (Oprawa) [lm]	$\Phi$ (Lampy) [lm]	P [W]
1	1	TUBE_LED LOW 2X120 TUBE_LED LOW 2X120 (1.000)	2461	3000	36.0
W sumie:			2461	3000	36.0

Specyfikacja mocy przyłączeniowej:  $7.56 \text{ W/m}^2 = 2.73 \text{ W/m}^2/100 \text{ lx}$  (Powierzchnia podstawowa:  $4.76 \text{ m}^2$ )

Edytor  
Telefon  
faks  
e-Mail

## kadry -1.2 / Podsumowanie



Wysokość pomieszczenia: 2.833 m, Wysokość montażu: 2.833 m,  
Współczynnik konserwacji: 0.80

Wartości Lux, Skala 1:40

Powierzchnia	$\rho$ [%]	$E_m$ [lx]	$E_{min}$ [lx]	$E_{max}$ [lx]	$E_{min} / E_m$
Płaszczyzna pracy	/	437	280	522	0.640
Podłoga	30	354	258	397	0.729
Sufit	80	146	107	165	0.732
Ściany (4)	65	244	111	392	/

**Płaszczyzna pracy:**

Wysokość: 0.700 m  
Siatka: 64 x 32 Punkty  
Margines: 0.000 m

**Wykaz opraw**

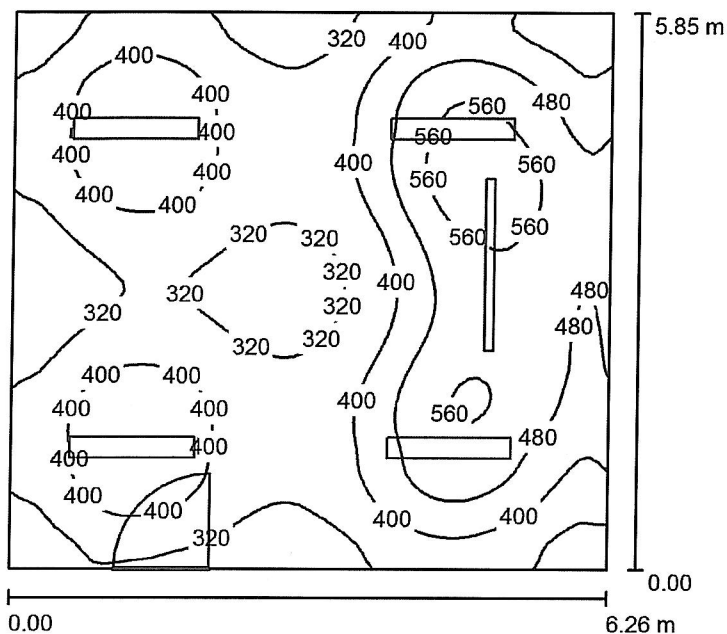
Nr.	Ilość	Etykieta (Czynnik korekcyjny)	$\Phi$ (Oprawa) [lm]	$\Phi$ (Lampy) [lm]	P [W]
1	2	TUBE_LED HIGH 2X120 TUBE_LED HIGH 2X120 (1.000)	3870	4900	44.0
W sumie:			7740	9800	88.0

Specyfikacja mocy przyłączeniowej:  $8.36 \text{ W/m}^2 = 1.91 \text{ W/m}^2/100 \text{ lx}$  (Powierzchnia podstawowa:  $10.53 \text{ m}^2$ )



Edytor  
Telefon  
faks  
e-Mail

## klasa -1.3 / Podsumowanie



Wysokość pomieszczenia: 2.841 m, Współczynnik konserwacji: 0.80

Wartości Lux, Skala 1:76

Powierzchnia	$\rho$ [%]	$E_m$ [lx]	$E_{min}$ [lx]	$E_{max}$ [lx]	$E_{min} / E_m$
Płaszczyzna pracy	/	404	255	617	0.632
Podłoga	30	360	244	478	0.678
Sufit	80	113	86	131	0.755
Ściany (4)	65	204	80	453	/

**Płaszczyzna pracy:**

Wysokość: 0.700 m  
Siatka: 64 x 64 Punkty  
Margines: 0.000 m

**Wykaz opraw**

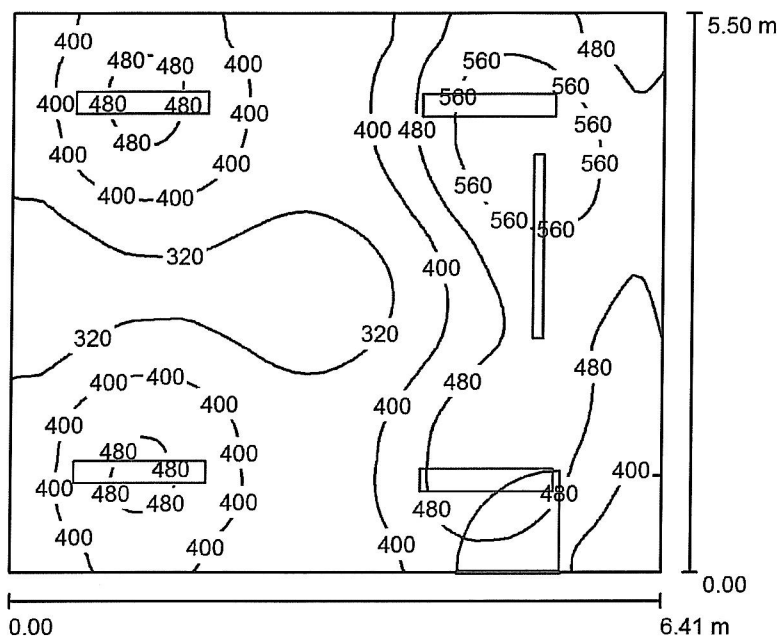
Nr.	Ilość	Etykieta (Czynnik korekcyjny)	$\Phi$ (Oprawa) [lm]	$\Phi$ (Lampy) [lm]	P [W]
1	1	LED Tablica WallShower LED 36W (1.000)	4399	4400	36.0
2	4	TUBE_LED HIGH 2X120 TUBE_LED HIGH 2X120 (1.000)	3870	4900	44.0

W sumie: 19879 W sumie: 24000 212.0

Specyfikacja mocy przyłączeniowej:  $5.79 \text{ W/m}^2 = 1.43 \text{ W/m}^2/100 \text{ lx}$  (Powierzchnia podstawowa:  $36.59 \text{ m}^2$ )

Edytor  
Telefon  
faks  
e-Mail

## klasa -1.4 / Podsumowanie



Wysokość pomieszczenia: 2.857 m, Współczynnik konserwacji: 0.80

Wartości Lux, Skala 1:71

Powierzchnia	$\rho$ [%]	$E_m$ [lx]	$E_{min}$ [lx]	$E_{max}$ [lx]	$E_{min} / E_m$
Płaszczyzna pracy	/	421	255	633	0.605
Podłoga	30	377	283	485	0.752
Sufit	80	139	106	164	0.765
Ściany (4)	65	240	94	460	/

**Płaszczyzna pracy:**

Wysokość: 0.700 m  
Siatka: 64 x 64 Punkty  
Margines: 0.000 m

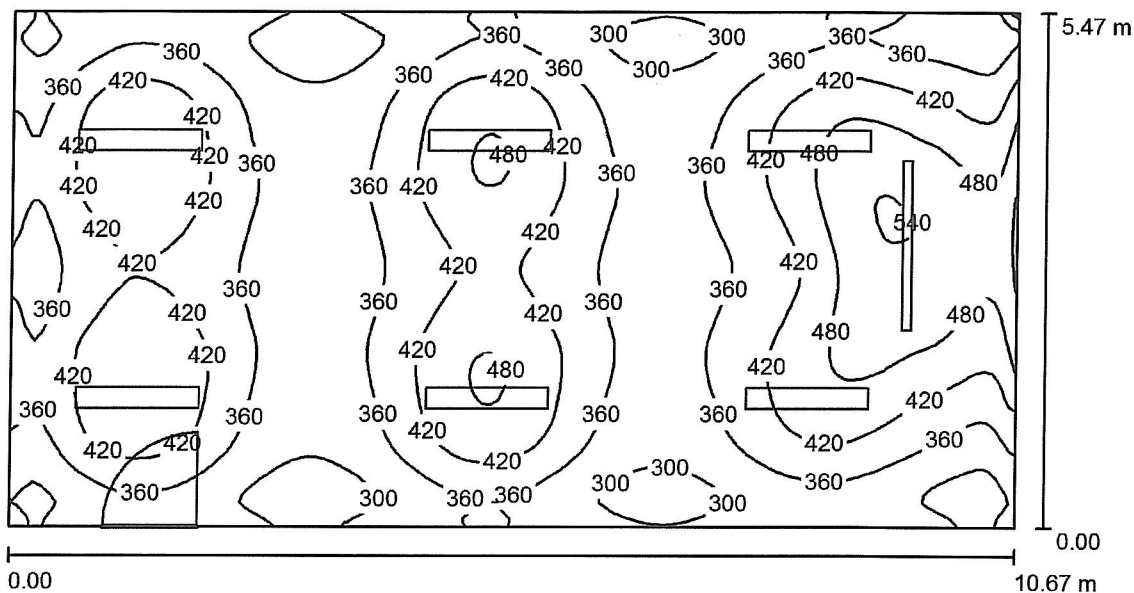
**Wykaz opraw**

Nr.	Ilość	Etykieta (Czynnik korekcyjny)	$\Phi$ (Oprawa) [lm]	$\Phi$ (Lampy) [lm]	P [W]
1	1	LED Tablica WallShower LED 36W (1.000)	4399	4400	36.0
2	4	TUBE_LED HIGH 2X120 TUBE_LED HIGH 2X120 (1.000)	3870	4900	44.0
W sumie:			19879W	sumie: 24000	212.0

Specyfikacja mocy przyłączeniowej:  $6.02 \text{ W/m}^2 = 1.43 \text{ W/m}^2/100 \text{ lx}$  (Powierzchnia podstawowa:  $35.20 \text{ m}^2$ )

Edytor  
Telefon  
faks  
e-Mail

### klasa -1.5 / Podsumowanie



Wysokość pomieszczenia: 2.749 m, Wysokość montażu: 2.749 m,  
Współczynnik konserwacji: 0.80

Wartości Lux, Skala 1:77

Powierzchnia	$\rho$ [%]	$E_m$ [lx]	$E_{min}$ [lx]	$E_{max}$ [lx]	$E_{min} / E_m$
Płaszczyzna pracy	/	387	262	555	0.677
Podłoga	30	362	272	473	0.750
Sufit	80	185	142	256	0.764
Ściany (4)	65	242	139	496	/

#### Płaszczyzna pracy:

Wysokość: 0.700 m  
Siatka: 128 x 64 Punkty  
Margines: 0.000 m

#### Wykaz opraw

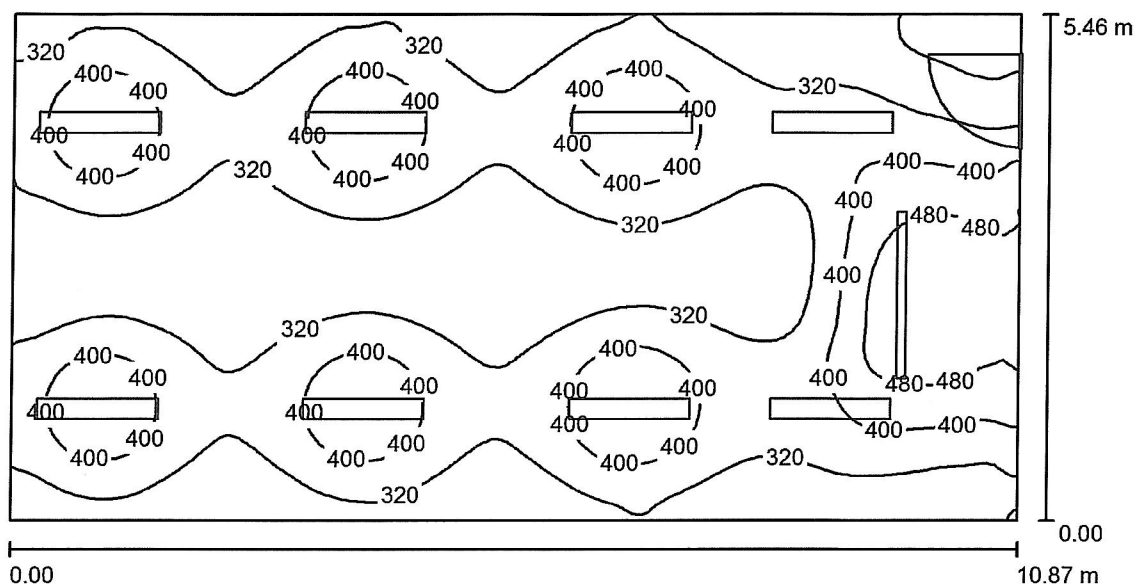
Nr.	Ilość	Etykieta (Czynnik korekcyjny)	$\Phi$ (Oprawa) [lm]	$\Phi$ (Lampy) [lm]	P [W]
1	1	LED Tablica WallShower LED 36W (1.000)	4399	4400	36.0
2	2	TUBE_LED LOW 2X120 TUBE_LED LOW 2X120 (1.000)	2461	3000	36.0
3	4	TUBE_LED MID 2X120 TUBE_LED MID 2X120 (1.000)	3163	4000	40.0

W sumie: 21973W sumie: 26400 268.0

Specyfikacja mocy przyłączeniowej:  $4.59 \text{ W/m}^2 = 1.19 \text{ W/m}^2/100 \text{ lx}$  (Powierzchnia podstawowa:  $58.40 \text{ m}^2$ )

Edytor  
Telefon  
faks  
e-Mail

## klasa -1.6 / Podsumowanie



Wysokość pomieszczenia: 2.437 m, Wysokość montażu: 2.437 m,  
Współczynnik konserwacji: 0.80

Wartości Lux, Skala 1:78

Powierzchnia	$\rho$ [%]	$E_m$ [lx]	$E_{min}$ [lx]	$E_{max}$ [lx]	$E_{min} / E_m$
Płaszczyzna pracy	/	347	197	559	0.568
Podłoga	30	320	225	434	0.705
Sufit	80	136	109	168	0.803
Ściany (4)	65	205	102	511	/

**Płaszczyzna pracy:**

Wysokość: 0.700 m  
Siatka: 128 x 64 Punkty  
Margines: 0.000 m

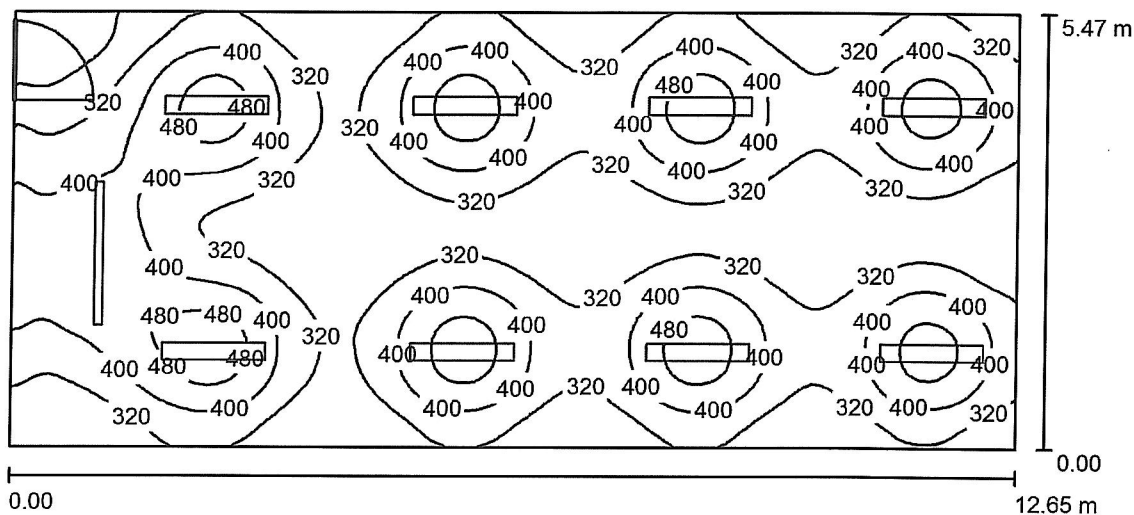
**Wykaz opraw**

Nr.	Ilość	Etykieta (Czynnik korekcyjny)	$\Phi$ (Oprawa) [lm]	$\Phi$ (Lampy) [lm]	P [W]
1	1	LED Tablica WallShower LED 36W (1.000)	4399	4400	36.0
2	2	TUBE_LED LOW 1X120 TUBE_LED LOW 1X120 (1.000)	1301	1500	18.0
3	6	TUBE_LED LOW 2X120 TUBE_LED LOW 2X120 (1.000)	2461	3000	36.0
			W sumie: 21768	W sumie: 25400	288.0

Specyfikacja mocy przyłączeniowej:  $4.85 \text{ W/m}^2 = 1.40 \text{ W/m}^2/100 \text{ lx}$  (Powierzchnia podstawowa:  $59.40 \text{ m}^2$ )

Edytor  
Telefon  
faks  
e-Mail

## klasa -1.7 / Podsumowanie



Wysokość pomieszczenia: 2.656 m, Współczynnik konserwacji: 0.80

Wartości Lux, Skala 1:91

Powierzchnia	$\rho$ [%]	$E_m$ [lx]	$E_{min}$ [lx]	$E_{max}$ [lx]	$E_{min} / E_m$
Płaszczyzna pracy	/	359	174	526	0.484
Podłoga	30	327	204	398	0.625
Sufit	80	101	74	115	0.733
Ściany (4)	65	172	74	449	/

**Płaszczyzna pracy:**

Wysokość: 0.700 m  
Siatka: 128 x 64 Punkty  
Margines: 0.000 m

**Wykaz opraw**

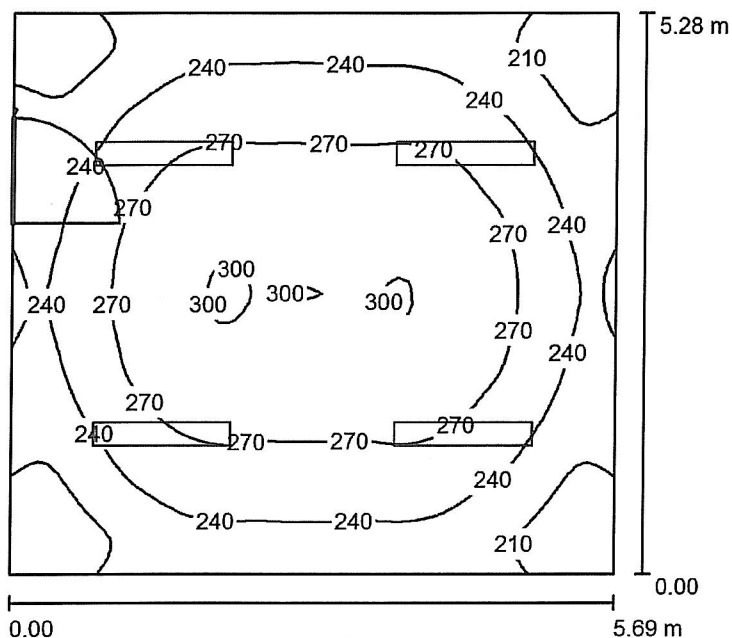
Nr.	Ilość	Etykieta (Czynnik korekcyjny)	$\Phi$ (Oprawa) [lm]	$\Phi$ (Lampy) [lm]	P [W]
1	1	LED Tablica WallShower LED 36W (1.000)	4399	4400	36.0
2	8	TUBE_LED MID 2X120 TUBE_LED MID 2X120 (1.000)	3163	4000	40.0

W sumie: 29702 W sumie: 36400 356.0

Specyfikacja mocy przyłączeniowej:  $5.15 \text{ W/m}^2 = 1.44 \text{ W/m}^2/100 \text{ lx}$  (Powierzchnia podstawowa:  $69.13 \text{ m}^2$ )

Edytor  
Telefon  
faks  
e-Mail

## szatnia -1.8 / Podsumowanie



Wysokość pomieszczenia: 3.635 m, Wysokość montażu: 3.635 m,  
Współczynnik konserwacji: 0.80

Wartości Lux, Skala 1:68

Powierzchnia	$\rho$ [%]	$E_m$ [lx]	$E_{min}$ [lx]	$E_{max}$ [lx]	$E_{min} / E_m$
Płaszczyzna pracy	/	252	175	303	0.696
Podłoga	30	252	172	303	0.681
Sufit	80	89	64	100	0.719
Ściany (4)	65	154	71	242	/

**Płaszczyzna pracy:**

Wysokość: 0.000 m  
Siatka: 64 x 64 Punkty  
Margines: 0.000 m

**UGR**

Wzdłuż- W poprzek do osi oświetlenia  
Lewa ściana 16 18  
Dolna ściana 16 18  
(CIE, SHR = 0.25.)

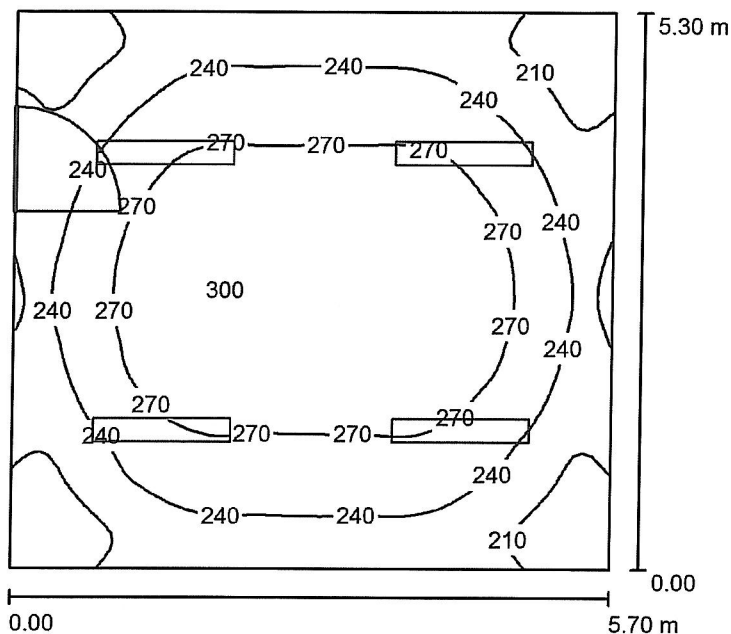
**Wykaz opraw**

Nr.	Ilość	Etykieta (Czynnik korekcyjny)	$\Phi$ (Oprawa) [lm]	$\Phi$ (Lampy) [lm]	P [W]
1	4	TUBE_LED MID 2X120 TUBE_LED MID 2X120 (1.000)	3163	4000	40.0
W sumie:			12651 W sumie:	16000	160.0

Specyfikacja mocy przyłączeniowej:  $5.32 \text{ W/m}^2 = 2.11 \text{ W/m}^2/100 \text{ lx}$  (Powierzchnia podstawowa:  $30.05 \text{ m}^2$ )

Edytor  
Telefon  
faks  
e-Mail

## szatnia -1.9 / Podsumowanie



Wysokość pomieszczenia: 3.635 m, Wysokość montażu: 0.000 m,  
Współczynnik konserwacji: 0.80

Wartości Lux, Skala 1:69

Powierzchnia	$\rho$ [%]	$E_m$ [lx]	$E_{min}$ [lx]	$E_{max}$ [lx]	$E_{min} / E_m$
Płaszczyzna pracy	/	251	173	301	0.691
Podłoga	30	251	170	301	0.679
Sufit	80	89	64	102	0.716
Ściany (4)	65	153	69	240	/

**Płaszczyzna pracy:**

Wysokość: 0.000 m  
Siatka: 64 x 64 Punkty  
Margines: 0.000 m

**UGR**

Wzdłuż- W poprzek do osi oświetlenia  
Lewa ściana 16 18  
Dolna ściana 16 18  
(CIE, SHR = 0.25.)

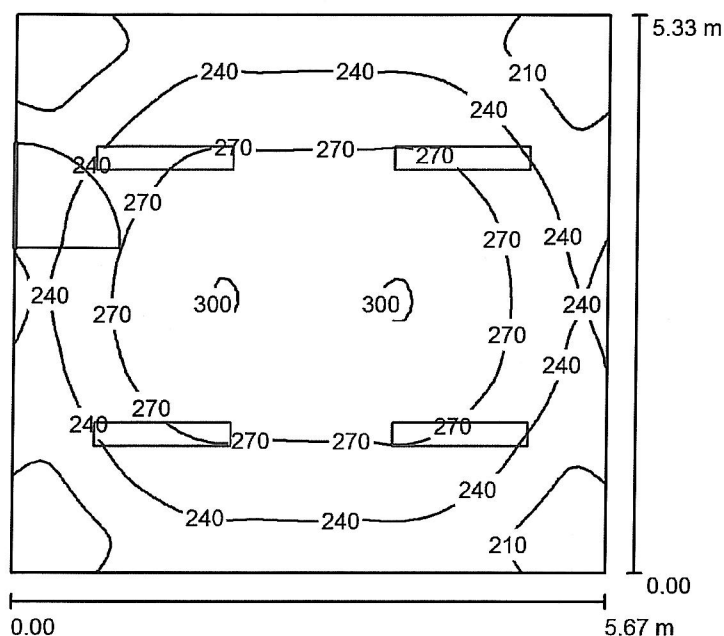
**Wykaz opraw**

Nr.	Ilość	Etykieta (Czynnik korekcyjny)	$\Phi$ (Oprawa) [lm]	$\Phi$ (Lampy) [lm]	P [W]
1	4	TUBE_LED MID 2X120 TUBE_LED MID 2X120 (1.000)	3163	4000	40.0
W sumie:			12651 W sumie:	16000	160.0

Specyfikacja mocy przyłączeniowej:  $5.30 \text{ W/m}^2 = 2.11 \text{ W/m}^2/100 \text{ lx}$  (Powierzchnia podstawowa:  $30.21 \text{ m}^2$ )

Edytor  
Telefon  
faks  
e-Mail

## szatnia -1.10 / Podsumowanie



Wysokość pomieszczenia: 3.635 m, Wysokość montażu: 3.635 m,  
Współczynnik konserwacji: 0.80

Wartości Lux, Skala 1:69

Powierzchnia	$\rho$ [%]	$E_m$ [lx]	$E_{min}$ [lx]	$E_{max}$ [lx]	$E_{min} / E_m$
Płaszczyzna pracy	/	251	174	302	0.692
Podłoga	30	251	171	302	0.680
Sufit	80	89	65	99	0.725
Ściany (4)	65	153	71	248	/

**Płaszczyzna pracy:**

Wysokość: 0.000 m  
Siatka: 64 x 64 Punkty  
Margines: 0.000 m

**UGR**

Wzdłuż- W poprzek do osi oświetlenia  
Lewa ściana 16 18  
Dolna ściana 16 18  
(CIE, SHR = 0.25.)

**Wykaz opraw**

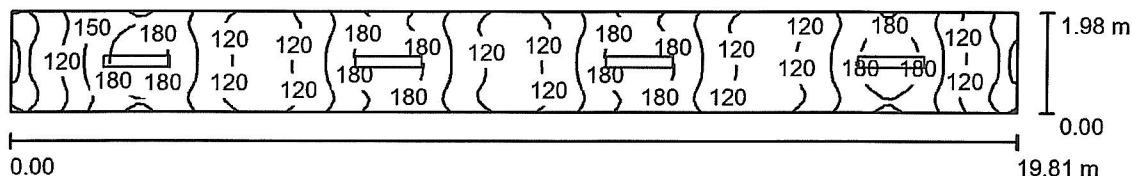
Nr.	Ilość	Etykieta (Czynnik korekcyjny)	$\Phi$ (Oprawa) [lm]	$\Phi$ (Lampy) [lm]	P [W]
1	4	TUBE_LED MID 2X120 TUBE_LED MID 2X120 (1.000)	3163	4000	40.0
W sumie:			12651 W	16000	160.0

Specyfikacja mocy przyłączeniowej:  $5.30 \text{ W/m}^2 = 2.11 \text{ W/m}^2/100 \text{ lx}$  (Powierzchnia podstawowa:  $30.19 \text{ m}^2$ )



Edytor  
Telefon  
faks  
e-Mail

## Magazyn -1.11 / Podsumowanie



Wysokość pomieszczenia: 2.656 m, Wysokość montażu: 2.656 m,  
Współczynnik konserwacji: 0.80

Wartości Lux, Skala 1:142

Powierzchnia	$\rho$ [%]	$E_m$ [lx]	$E_{min}$ [lx]	$E_{max}$ [lx]	$E_{min} / E_m$
Płaszczyzna pracy	/	144	80	201	0.552
Podłoga	30	144	81	202	0.560
Sufit	80	49	33	59	0.682
Ściany (4)	65	86	36	196	/

**Płaszczyzna pracy:**

Wysokość: 0.000 m  
Siatka: 128 x 16 Punkty  
Margines: 0.000 m

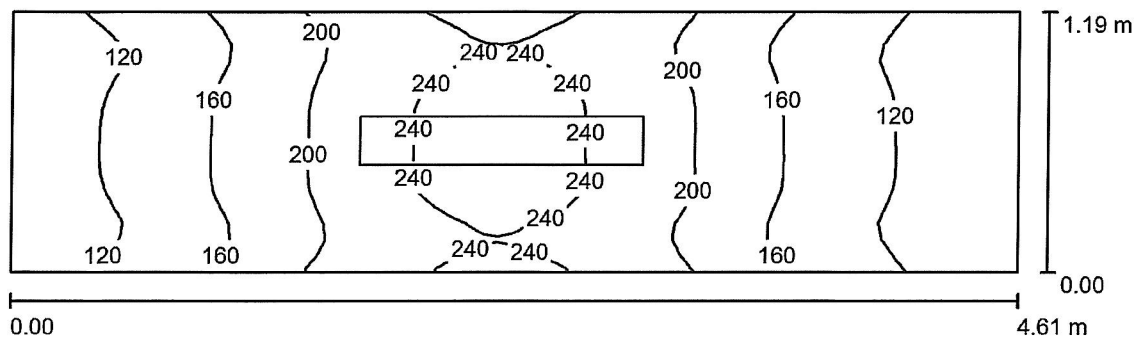
**Wykaz opraw**

Nr.	Ilość	Etykieta (Czynnik korekcyjny)	$\Phi$ (Oprawa) [lm]	$\Phi$ (Lampy) [lm]	P [W]
1	4	TUBE_LED LOW 2X120 TUBE_LED LOW 2X120 (1.000)	2461	3000	36.0
W sumie:			9845W	sumie: 12000	144.0

Specyfikacja mocy przyłączeniowej:  $3.66 \text{ W/m}^2 = 2.54 \text{ W/m}^2/100 \text{ lx}$  (Powierzchnia podstawowa:  $39.29 \text{ m}^2$ )

Edytor  
Telefon  
faks  
e-Mail

## Magazyn -1.11 A / Podsumowanie



Wysokość pomieszczenia: 2.430 m, Wysokość montażu: 2.430 m,  
Współczynnik konserwacji: 0.80

Wartości Lux, Skala 1:33

Powierzchnia	$\rho$ [%]	$E_m$ [lx]	$E_{min}$ [lx]	$E_{max}$ [lx]	$E_{min} / E_m$
Płaszczyzna pracy	/	173	90	253	0.518
Podłoga	30	173	92	253	0.532
Sufit	80	75	40	112	0.528
Ściany (4)	65	123	42	428	/

**Płaszczyzna pracy:**

Wysokość: 0.000 m  
Siatka: 64 x 16 Punkty  
Margines: 0.000 m

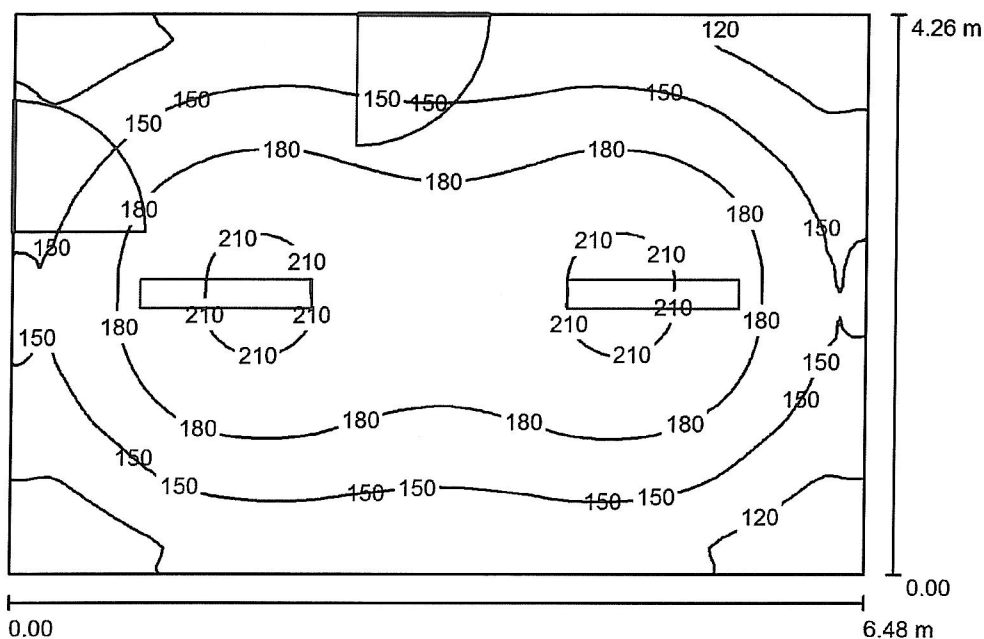
**Wykaz opraw**

Nr.	Ilość	Etykieta (Czynnik korekcyjny)	$\Phi$ (Oprawa) [lm]	$\Phi$ (Lampy) [lm]	P [W]
1	1	TUBE_LED LOW 2X120 TUBE_LED LOW 2X120 (1.000)	2461	3000	36.0
			W sumie: 2461	W sumie: 3000	36.0

Specyfikacja mocy przyłączeniowej:  $6.58 \text{ W/m}^2 = 3.80 \text{ W/m}^2/100 \text{ lx}$  (Powierzchnia podstawowa:  $5.47 \text{ m}^2$ )

Edytor  
Telefon  
faks  
e-Mail

## Archiwum -1.12 / Podsumowanie



Wysokość pomieszczenia: 2.885 m, Wysokość montażu: 2.885 m,  
Współczynnik konserwacji: 0.80

Wartości Lux, Skala 1:55

Powierzchnia	$\rho$ [%]	$E_m$ [lx]	$E_{min}$ [lx]	$E_{max}$ [lx]	$E_{min} / E_m$
Płaszczyzna pracy	/	161	91	216	0.566
Podłoga	30	161	94	216	0.583
Sufit	80	47	35	55	0.734
Ściany (4)	65	76	35	155	/

**Płaszczyzna pracy:**

Wysokość: 0.000 m  
Siatka: 64 x 64 Punkty  
Margines: 0.000 m

**UGR**

Wzdłuż- W poprzek do osi oświetlenia  
Lewa ściana 16 19  
Dolna ściana 16 19  
(CIE, SHR = 0.25.)

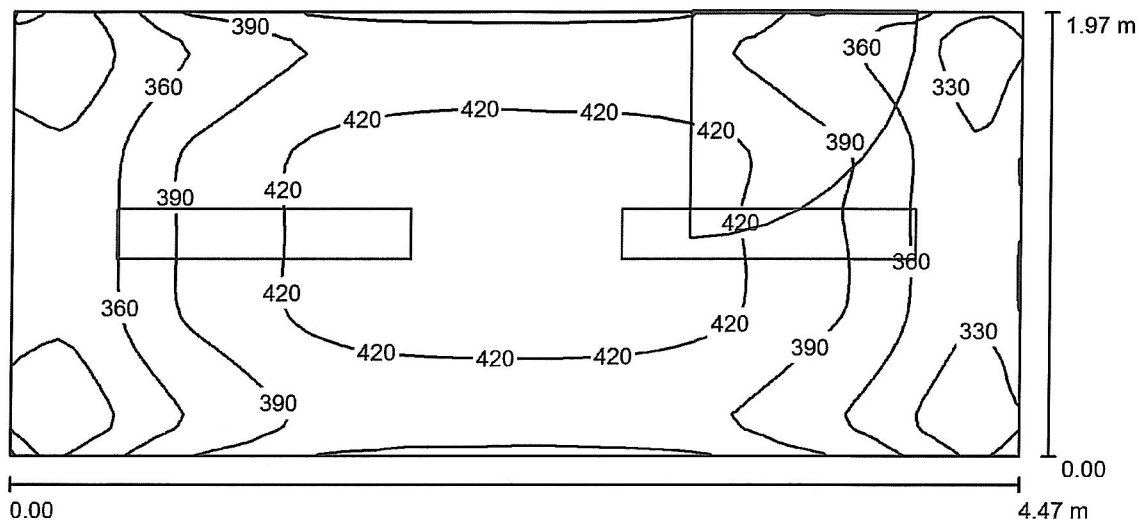
**Wykaz opraw**

Nr.	Ilość	Etykieta (Czynnik korekcyjny)	$\Phi$ (Oprawa) [lm]	$\Phi$ (Lampy) [lm]	P [W]
1	2	TUBE_LED MID 2X120 TUBE_LED MID 2X120 (1.000)	3163	4000	40.0
			W sumie: 6326	W sumie: 8000	80.0

Specyfikacja mocy przyłączeniowej:  $2.90 \text{ W/m}^2 = 1.80 \text{ W/m}^2/100 \text{ lx}$  (Powierzchnia podstawowa:  $27.59 \text{ m}^2$ )

Edytor  
Telefon  
faks  
e-Mail

## Sklep -1.13 / Podsumowanie



Wysokość pomieszczenia: 2.866 m, Wysokość montażu: 2.866 m,  
Współczynnik konserwacji: 0.80

Wartości Lux, Skala 1:32

Powierzchnia	$\rho$ [%]	$E_m$ [lx]	$E_{min}$ [lx]	$E_{max}$ [lx]	$E_{min} / E_m$
Płaszczyzna pracy	/	389	293	436	0.752
Podłoga	30	389	291	437	0.749
Sufit	80	155	111	183	0.713
Ściany (4)	65	269	119	497	/

**Płaszczyzna pracy:**

Wysokość: 0.000 m  
Siatka: 64 x 32 Punkty  
Margines: 0.000 m

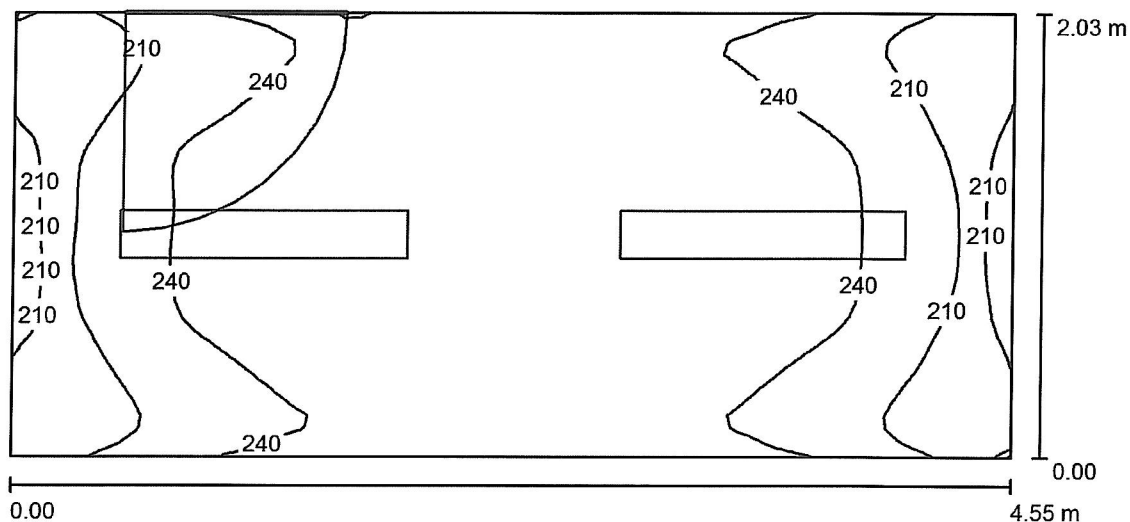
**Wykaz opraw**

Nr.	Ilość	Etykieta (Czynnik korekcyjny)	$\Phi$ (Oprawa) [lm]	$\Phi$ (Lampy) [lm]	P [W]
1	2	TUBE_LED HIGH 2X120 TUBE_LED HIGH 2X120 (1.000)	3870	4900	44.0
			W sumie: 7740	W sumie: 9800	88.0

Specyfikacja mocy przyłączeniowej:  $10.02 \text{ W/m}^2 = 2.58 \text{ W/m}^2/100 \text{ lx}$  (Powierzchnia podstawowa:  $8.79 \text{ m}^2$ )

Edytor  
Telefon  
faks  
e-Mail

## Szatnia -1.14 / Podsumowanie



Wysokość pomieszczenia: 2.847 m, Wysokość montażu: 2.847 m,  
Współczynnik konserwacji: 0.80

Wartości Lux, Skala 1:33

Powierzchnia	$\rho$ [%]	$E_m$ [lx]	$E_{min}$ [lx]	$E_{max}$ [lx]	$E_{min} / E_m$
Płaszczyzna pracy	/	240	180	286	0.750
Podłoga	30	240	176	282	0.734
Sufit	80	95	67	109	0.707
Ściany (4)	65	166	75	308	/

**Płaszczyzna pracy:**

Wysokość: 0.000 m  
Siatka: 64 x 32 Punkty  
Margines: 0.000 m

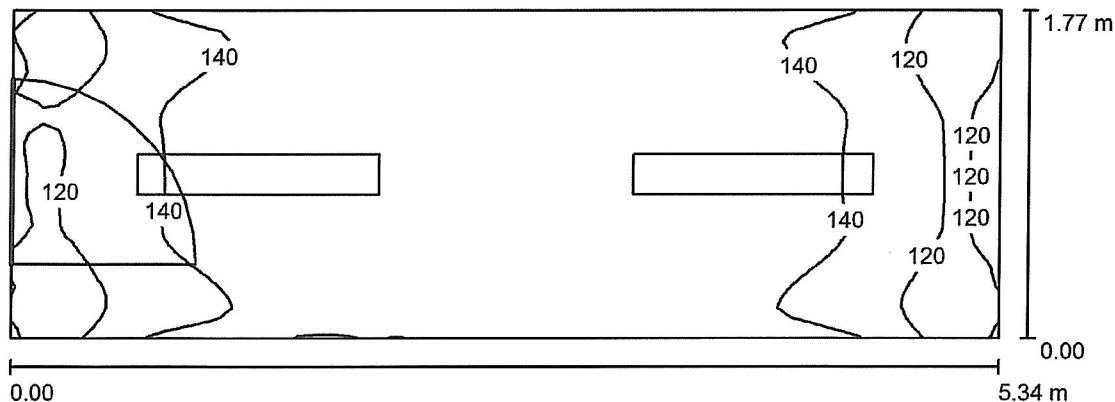
**Wykaz opraw**

Nr.	Ilość	Etykieta (Czynnik korekcyjny)	$\Phi$ (Oprawa) [lm]	$\Phi$ (Lampy) [lm]	P [W]
1	2	TUBE_LED LOW 2X120 TUBE_LED LOW 2X120 (1.000)	2461	3000	36.0
W sumie:			4922	6000	72.0

Specyfikacja mocy przyłączeniowej:  $7.82 \text{ W/m}^2 = 3.26 \text{ W/m}^2/100 \text{ lx}$  (Powierzchnia podstawowa:  $9.21 \text{ m}^2$ )

Edytor  
Telefon  
faks  
e-Mail

## Magazyn -1.15 / Podsumowanie



Wysokość pomieszczenia: 2.847 m, Wysokość montażu: 2.847 m,  
Współczynnik konserwacji: 0.80

Wartości Lux, Skala 1:39

Powierzchnia	$\rho$ [%]	$E_m$ [lx]	$E_{min}$ [lx]	$E_{max}$ [lx]	$E_{min} / E_m$
Płaszczyzna pracy	/	141	104	163	0.738
Podłoga	30	142	105	159	0.741
Sufit	80	68	48	77	0.698
Ściany (4)	65	115	54	240	/

**Płaszczyzna pracy:**

Wysokość: 0.000 m  
Siatka: 64 x 32 Punkty  
Margines: 0.000 m

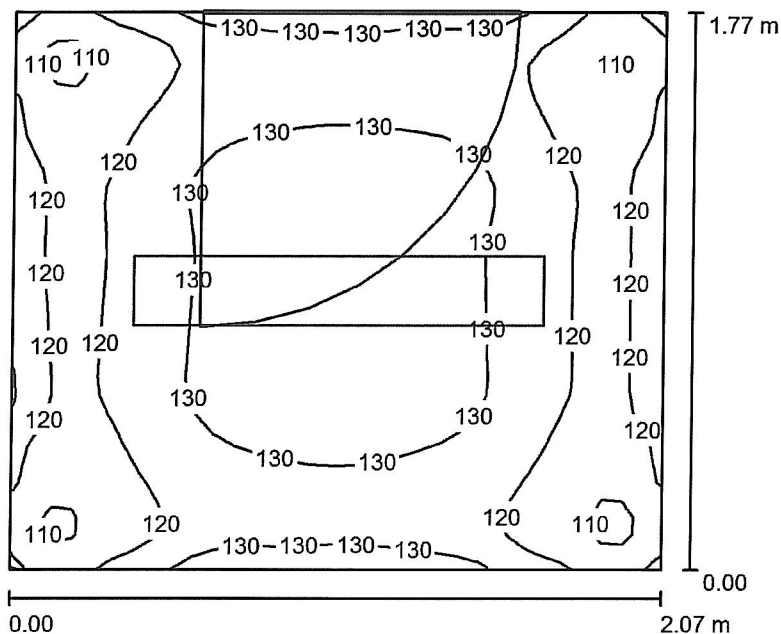
**Wykaz opraw**

Nr.	Ilość	Etykieta (Czynnik korekcyjny)	$\Phi$ (Oprawa) [lm]	$\Phi$ (Lampy) [lm]	P [W]
1	2	TUBE_LED MID 1X120 TUBE_LED MID 1X120 (1.000)	1691	2000	20.0
			W sumie: 3382	W sumie: 4000	40.0

Specyfikacja mocy przyłączeniowej:  $4.24 \text{ W/m}^2 = 2.99 \text{ W/m}^2/100 \text{ lx}$  (Powierzchnia podstawowa:  $9.44 \text{ m}^2$ )

Edytor  
Telefon  
faks  
e-Mail

## Magazyn -1.16 / Podsumowanie



Wysokość pomieszczenia: 2.899 m, Wysokość montażu: 2.899 m,  
Współczynnik konserwacji: 0.80

Wartości Lux, Skala 1:23

Powierzchnia	$\rho$ [%]	$E_m$ [lx]	$E_{min}$ [lx]	$E_{max}$ [lx]	$E_{min} / E_m$
Płaszczyzna pracy	/	125	104	137	0.837
Podłoga	30	125	105	136	0.846
Sufit	80	79	57	90	0.725
Ściany (4)	65	123	59	248	/

**Płaszczyzna pracy:**

Wysokość: 0.000 m  
Siatka: 32 x 32 Punkty  
Margines: 0.000 m

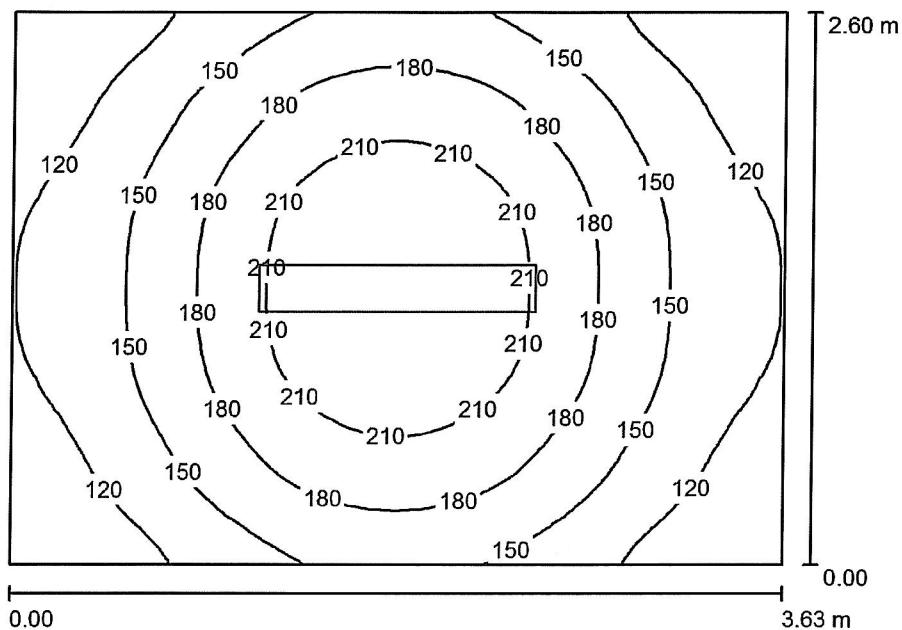
**Wykaz opraw**

Nr.	Ilość	Etykieta (Czynnik korekcyjny)	$\Phi$ (Oprawa) [lm]	$\Phi$ (Lampy) [lm]	P [W]
1	1	TUBE_LED MID 1X120 TUBE_LED MID 1X120 (1.000)	1691	2000	20.0
			W sumie: 1691	W sumie: 2000	20.0

Specyfikacja mocy przyłączeniowej:  $5.46 \text{ W/m}^2 = 4.38 \text{ W/m}^2/100 \text{ lx}$  (Powierzchnia podstawowa:  $3.67 \text{ m}^2$ )

Edytor  
Telefon  
faks  
e-Mail

## Magazyn -1.17 / Podsumowanie



Wysokość pomieszczenia: 2.908 m, Wysokość montażu: 2.908 m,  
Współczynnik konserwacji: 0.80

Wartości Lux, Skala 1:34

Powierzchnia	$\rho$ [%]	$E_m$ [lx]	$E_{min}$ [lx]	$E_{max}$ [lx]	$E_{min} / E_m$
Płaszczyzna pracy	/	162	92	238	0.568
Podłoga	30	130	89	163	0.683
Sufit	80	45	34	51	0.748
Ściany (4)	65	80	35	134	/

**Płaszczyzna pracy:**

Wysokość: 0.700 m  
Siatka: 32 x 32 Punkty  
Margines: 0.000 m

**Wykaz opraw**

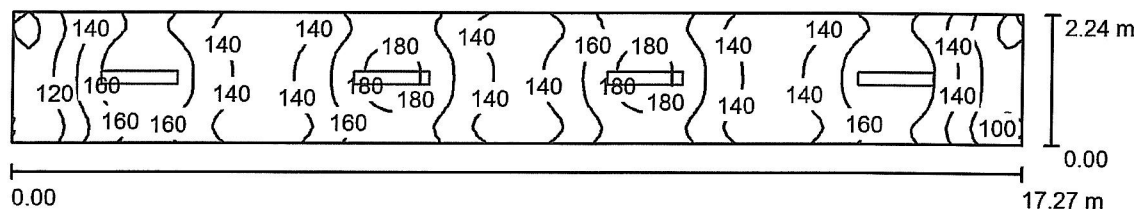
Nr.	Ilość	Etykieta (Czynnik korekcyjny)	$\Phi$ (Oprawa) [lm]	$\Phi$ (Lampy) [lm]	P [W]
1	1	TUBE_LED LOW 2X120 TUBE_LED LOW 2X120 (1.000)	2461	3000	36.0
W sumie:			2461	3000	36.0

Specyfikacja mocy przyłączeniowej:  $3.82 \text{ W/m}^2 = 2.35 \text{ W/m}^2/100 \text{ lx}$  (Powierzchnia podstawowa:  $9.43 \text{ m}^2$ )



Edytor  
Telefon  
faks  
e-Mail

## Magazyn -1.18 / Podsumowanie



Wysokość pomieszczenia: 2.865 m, Wysokość montażu: 2.865 m,  
Współczynnik konserwacji: 0.80

Wartości Lux, Skala 1:124

Powierzchnia	$\rho$ [%]	$E_m$ [lx]	$E_{min}$ [lx]	$E_{max}$ [lx]	$E_{min} / E_m$
Płaszczyzna pracy	/	149	91	188	0.614
Podłoga	30	149	90	188	0.606
Sufit	80	50	37	58	0.742
Ściany (4)	65	89	37	170	/

**Płaszczyzna pracy:**

Wysokość: 0.000 m  
Siatka: 128 x 16 Punkty  
Margines: 0.000 m

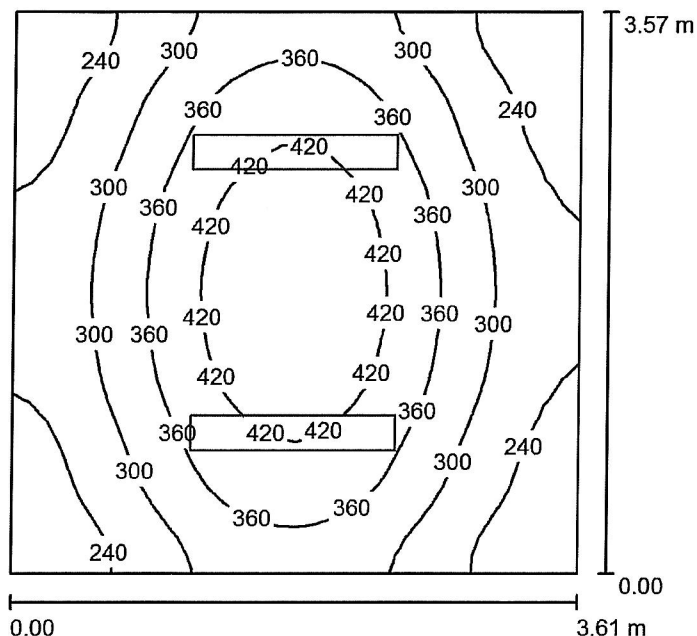
**Wykaz opraw**

Nr.	Ilość	Etykieta (Czynnik korekcyjny)	$\Phi$ (Oprawa) [lm]	$\Phi$ (Lampy) [lm]	P [W]
1	4	TUBE_LED LOW 2X120 TUBE_LED LOW 2X120 (1.000)	2461	3000	36.0
W sumie:			9845W	sumie: 12000	144.0

Specyfikacja mocy przyłączeniowej:  $3.73 \text{ W/m}^2 = 2.51 \text{ W/m}^2/100 \text{ lx}$  (Powierzchnia podstawowa:  $38.63 \text{ m}^2$ )

Edytor  
Telefon  
faks  
e-Mail

## Archiwum -1.19 / Podsumowanie



Wysokość pomieszczenia: 2.867 m, Wysokość montażu: 2.867 m,  
Współczynnik konserwacji: 0.80

Wartości Lux, Skala 1:46

Powierzchnia	$\rho$ [%]	$E_m$ [lx]	$E_{min}$ [lx]	$E_{max}$ [lx]	$E_{min} / E_m$
Płaszczyzna pracy	/	324	179	469	0.553
Podłoga	30	271	179	351	0.660
Sufit	80	95	69	106	0.724
Ściany (4)	65	163	72	315	/

### Płaszczyzna pracy:

Wysokość: 0.700 m  
Siatka: 32 x 32 Punkty  
Margines: 0.000 m

### UGR

Wzdłuż- W poprzek do osi oświetlenia  
Lewa ściana 16 18  
Dolna ściana 16 18  
(CIE, SHR = 0.25.)

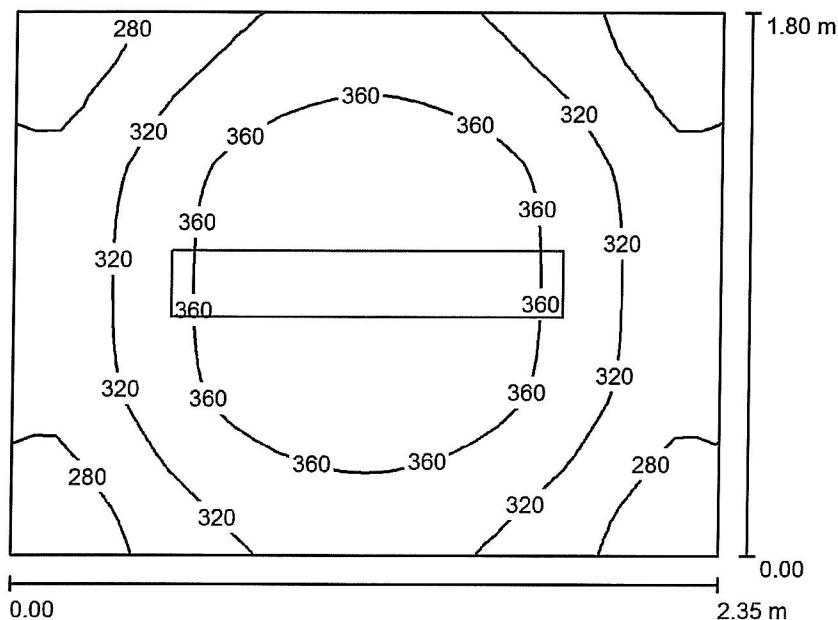
### Wykaz opraw

Nr.	Ilość	Etykieta (Czynnik korekcyjny)	$\Phi$ (Oprawa) [lm]	$\Phi$ (Lampy) [lm]	P [W]
1	2	TUBE_LED MID 2X120 TUBE_LED MID 2X120 (1.000)	3163	4000	40.0
			W sumie: 6326	W sumie: 8000	80.0

Specyfikacja mocy przyłączeniowej:  $6.20 \text{ W/m}^2 = 1.92 \text{ W/m}^2/100 \text{ lx}$  (Powierzchnia podstawowa:  $12.90 \text{ m}^2$ )

Edytor  
Telefon  
faks  
e-Mail

### Archiwum -1.19 A / Podsumowanie



Wysokość pomieszczenia: 2.870 m, Wysokość montażu: 2.870 m,  
Współczynnik konserwacji: 0.80

Wartości Lux, Skala 1:24

Powierzchnia	$\rho$ [%]	$E_m$ [lx]	$E_{min}$ [lx]	$E_{max}$ [lx]	$E_{min} / E_m$
Płaszczyzna pracy	/	331	244	396	0.737
Podłoga	30	245	198	275	0.809
Sufit	80	121	92	142	0.758
Ściany (4)	65	204	95	361	/

#### Płaszczyzna pracy:

Wysokość: 0.700 m  
Siatka: 32 x 32 Punkty  
Margines: 0.000 m

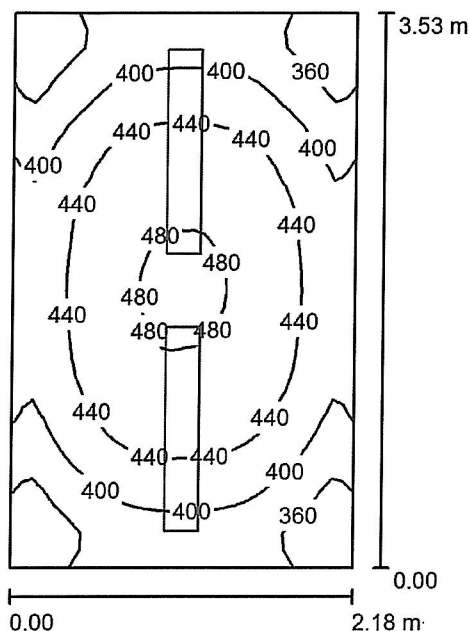
#### Wykaz opraw

Nr.	Ilość	Etykieta (Czynnik korekcyjny)	$\Phi$ (Oprawa) [lm]	$\Phi$ (Lampy) [lm]	P [W]
1	1	TUBE_LED MID 2X120 TUBE_LED MID 2X120 (1.000)	3163	4000	40.0
W sumie:			3163	4000	40.0

Specyfikacja mocy przyłączeniowej:  $9.48 \text{ W/m}^2 = 2.86 \text{ W/m}^2/100 \text{ lx}$  (Powierzchnia podstawowa:  $4.22 \text{ m}^2$ )

Edytor  
Telefon  
faks  
e-Mail

## Serwerownia -1.20 / Podsumowanie



Wysokość pomieszczenia: 2.381 m, Wysokość montażu: 2.381 m,  
Współczynnik konserwacji: 0.80

Wartości Lux, Skala 1:46

Powierzchnia	$\rho$ [%]	$E_m$ [lx]	$E_{min}$ [lx]	$E_{max}$ [lx]	$E_{min} / E_m$
Płaszczyzna pracy	/	418	304	483	0.728
Podłoga	30	419	312	483	0.745
Sufit	80	155	110	194	0.713
Ściany (4)	65	269	118	714	/

## Płaszczyzna pracy:

Wysokość: 0.000 m  
Siatka: 32 x 32 Punkty  
Margines: 0.000 m

## UGR

Wzdłuż- W poprzek do osi oświetlenia  
Lewa ściana 16 18  
Dolna ściana 16 19  
(CIE, SHR = 0.25.)

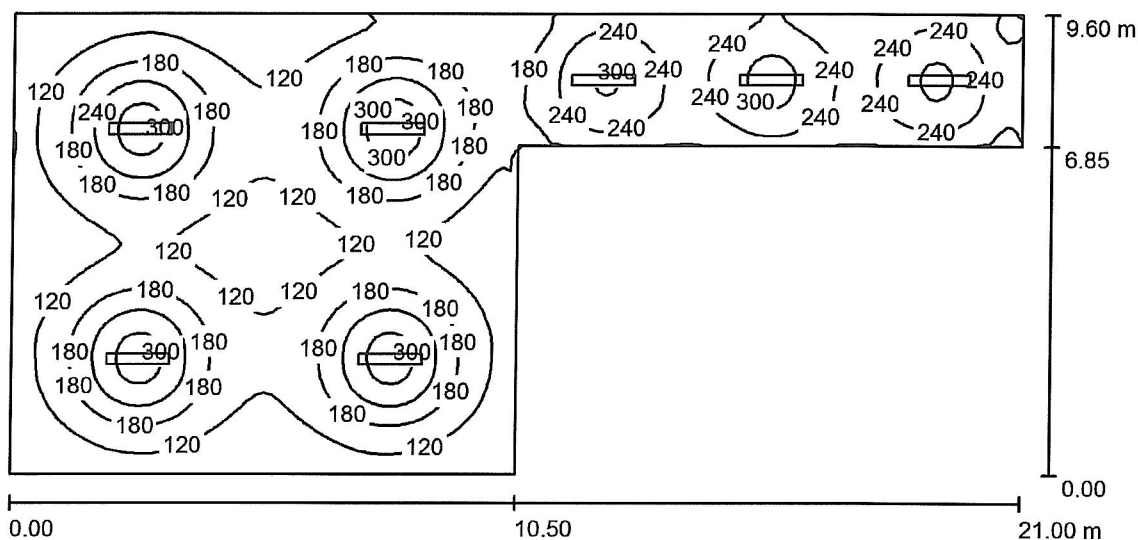
## Wykaz opraw

Nr.	Ilość	Etykieta (Czynnik korekcyjny)	$\Phi$ (Oprawa) [lm]	$\Phi$ (Lampy) [lm]	P [W]
1	2	TUBE_LED MID 2X120 TUBE_LED MID 2X120 (1.000)	3163	4000	40.0
			W sumie: 6326	W sumie: 8000	80.0

Specyfikacja mocy przyłączeniowej:  $10.40 \text{ W/m}^2 = 2.49 \text{ W/m}^2/100 \text{ lx}$  (Powierzchnia podstawowa:  $7.69 \text{ m}^2$ )

Edytor  
Telefon  
faks  
e-Mail

## korytarz K-1.1 / Podsumowanie



Wysokość pomieszczenia: 2.840 m, Wysokość montażu: 2.840 m,  
Współczynnik konserwacji: 0.80

Wartości Lux, Skala 1:151

Powierzchnia	$\rho$ [%]	$E_m$ [lx]	$E_{min}$ [lx]	$E_{max}$ [lx]	$E_{min} / E_m$
Płaszczyzna pracy	/	175	75	338	0.427
Podłoga	30	166	88	250	0.531
Sufit	80	84	58	127	0.691
Ściany (6)	65	109	57	194	/

**Płaszczyzna pracy:**

Wysokość: 0.700 m  
Siatka: 128 x 64 Punkty  
Margines: 0.000 m

**Wykaz opraw**

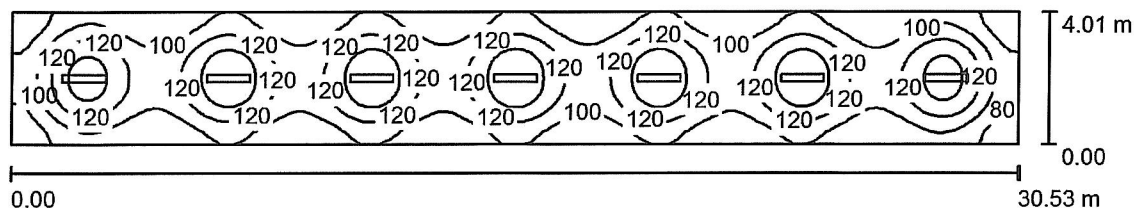
Nr.	Ilość	Etykieta (Czynnik korekcyjny)	$\Phi$ (Oprawa) [lm]	$\Phi$ (Lampy) [lm]	P [W]
1	3	TUBE_LED LOW 2X120 TUBE_LED LOW 2X120 (1.000)	2461	3000	36.0
2	4	TUBE_LED MID 2X120 TUBE_LED MID 2X120 (1.000)	3163	4000	40.0

W sumie: 20035W sumie: 25000 268.0

Specyfikacja mocy przyłączeniowej:  $2.07 \text{ W/m}^2 = 1.18 \text{ W/m}^2/100 \text{ lx}$  (Powierzchnia podstawowa:  $129.69 \text{ m}^2$ )

Edytor  
Telefon  
faks  
e-Mail

### Korytarz K.-1.2 / Podsumowanie



Wysokość pomieszczenia: 2.874 m, Wysokość montażu: 2.874 m,  
Współczynnik konserwacji: 0.80

Wartości Lux, Skala 1:219

Powierzchnia	$\rho$ [%]	$E_m$ [lx]	$E_{min}$ [lx]	$E_{max}$ [lx]	$E_{min} / E_m$
Płaszczyzna pracy	/	112	62	157	0.552
Podłoga	30	112	63	158	0.560
Sufit	80	31	23	34	0.737
Ściany (4)	65	49	24	79	/

#### Płaszczyzna pracy:

Wysokość: 0.000 m  
Siatka: 128 x 32 Punkty  
Margines: 0.000 m

#### Wykaz opraw

Nr.	Ilość	Etykieta (Czynnik korekcyjny)	$\Phi$ (Oprawa) [lm]	$\Phi$ (Lampy) [lm]	P [W]
1	7	TUBE_LED LOW 2X120 TUBE_LED LOW 2X120 (1.000)	2461	3000	36.0
W sumie:			17228W	sumie: 21000	252.0

Specyfikacja mocy przyłączeniowej:  $2.06 \text{ W/m}^2 = 1.84 \text{ W/m}^2/100 \text{ lx}$  (Powierzchnia podstawowa:  $122.50 \text{ m}^2$ )