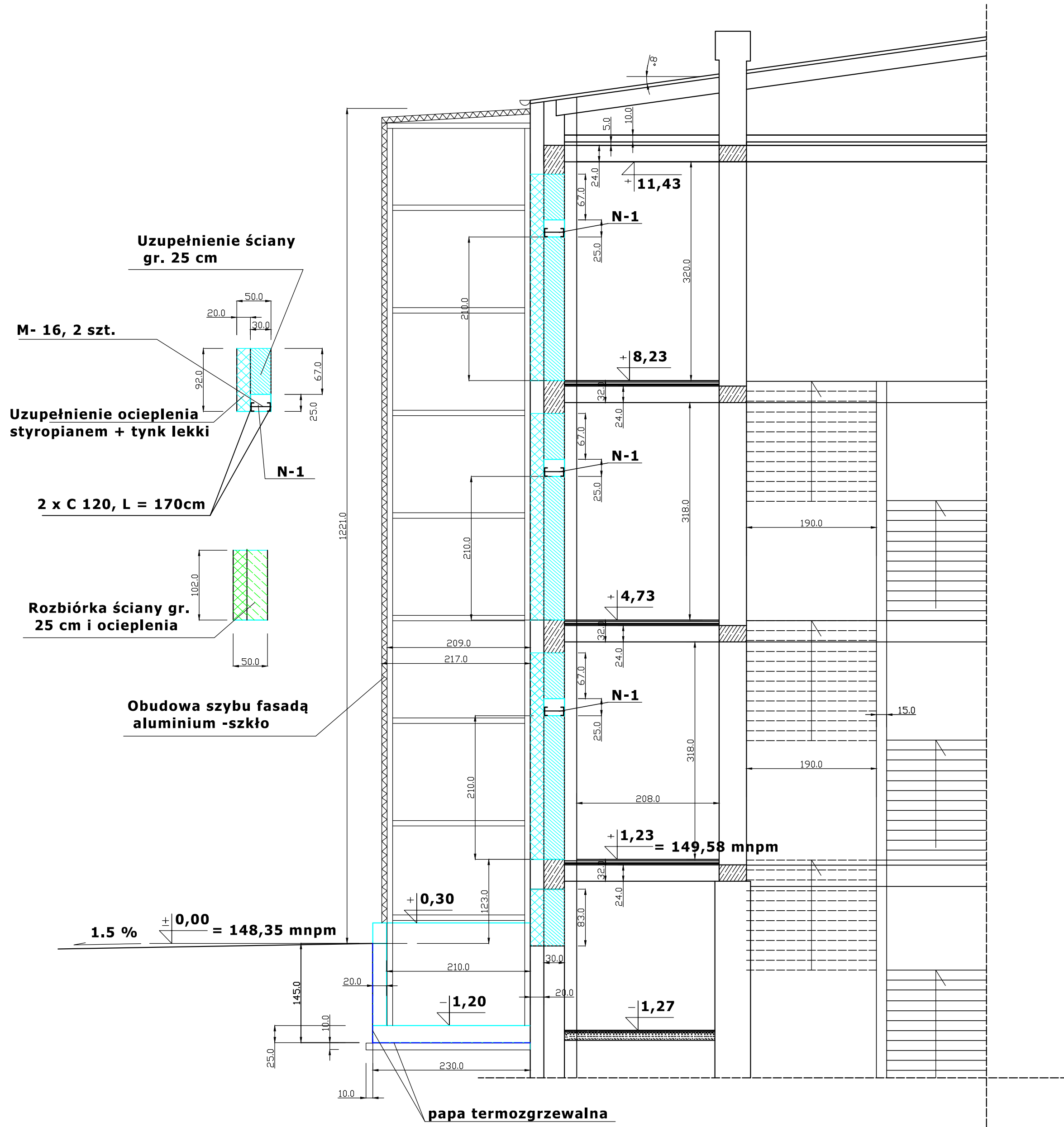
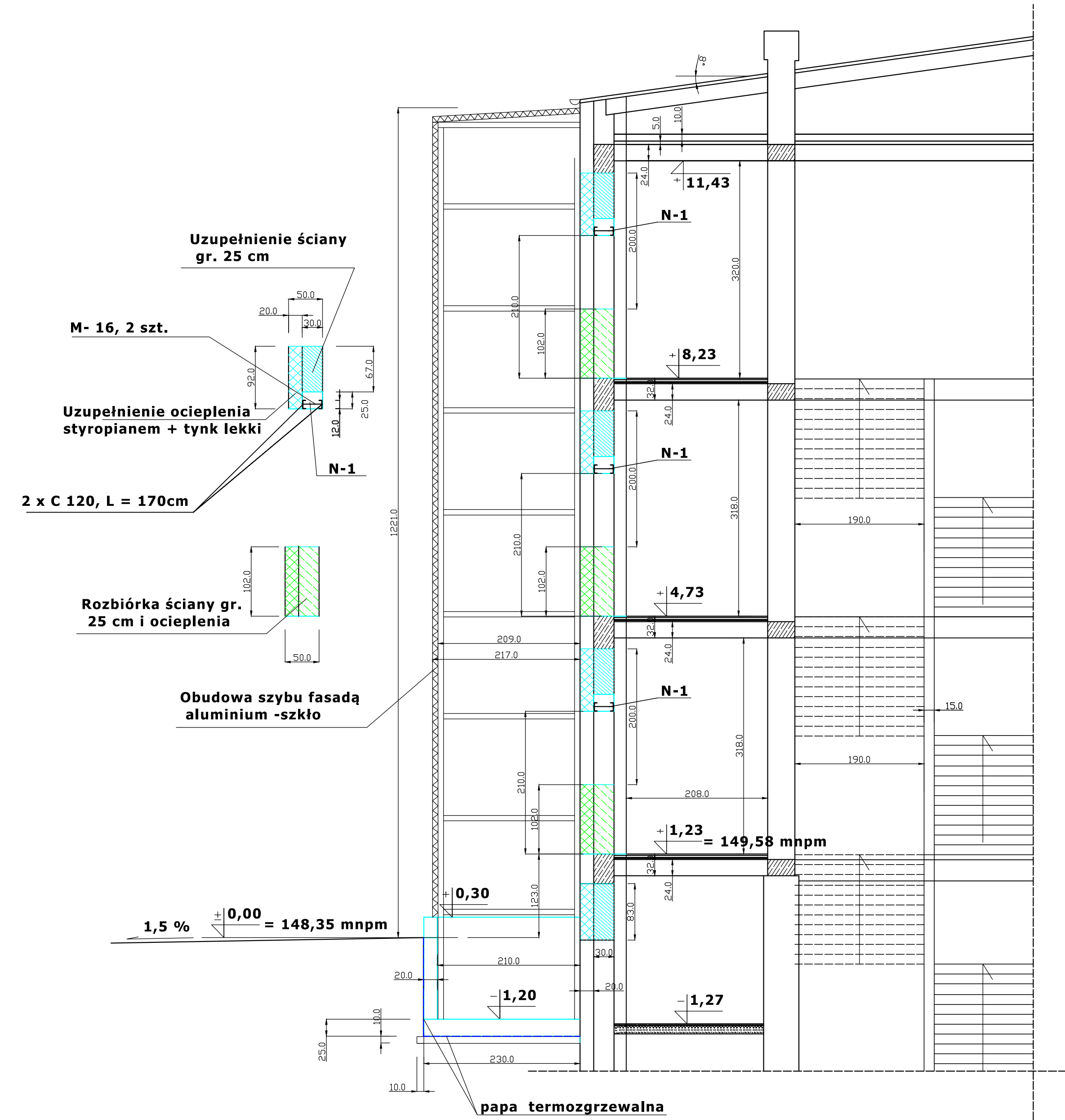


PRZEKRÓJ A - A



PRZEKRÓJ B - B



BETON KONSTRUKCYJNY - B-25
BETON PODKLADOWY - B-10
STAL ZBROJENIOWA 18 G2 - b

ZAKŁAD USŁUG PROJEKTOWYCH I BUDOWLANYCH "SUDAK" s.c. Tadeusz Sudak i Elżbieta Sudak Trelikówko 1A, 12- 100 Szczytno csudak@interia.eu , tel. 89624 3189			
INWESTOR:	Zespół Szkół Nr 3 im. Jana III Sobieskiego ul. Lanca 10, 12-100 Szczytno.		
INWESTYCJA:	PROJEKT DOBUDOWY SZYBU - WINDY DLA OSÓB NIEPEŁNOSPRAWNYCH DO BUDYNKU SZKOLNEGO ZESPOŁU SZKÓŁ NR 3 im. Jana III Sobieskiego .		
Rysunek:	PRZEKROJE PIONOWE A - A I B - B . Arkusz 420x840		
FUNKCJA	IMIĘ I NAZWISKO	NR UPRAWNIENI	PODPIS
Projektant projektu bud.	mgr inż. Tadeusz Sudak upr. bud. proj. konstr. bud. bez ograniczeń	178/82/OL 70/84/OL	
Opracował br. architektoniczną	mgr inż. arch. Mariusz Szafarzyński upr. bud. proj. architekt. bez ograniczeń	142/87/OL	
Sprawdzący br. architektonicznej	mgr inż. arch. Aleksander Wiatrow upr. bud. proj. architekt. bez ograniczeń	608/86/OL	
Opracował br. konstrukcyjną	mgr inż. Tadeusz Sudak upr. bud. proj. konstr. bud. bez ograniczeń	178/82/OL 70/84/OL	
Sprawdził br. konstrukcyjną	mgr inż. Jerzy Gutowski upr. bud. proj. konstr. bud. bez ograniczeń	157/78/OL 182/87/OL	
Data: 2016.04.	Skala: 1 : 50	Nr rysunku: 5	Strona: Stadium : P.T.
ZASTRZEŻA SIĘ PRAWA AUTORSKIE WYNIKAJĄCE Z PRAW AUTORSKIEGO. RYSUNEK NINIEJSZY NIE MOŻE BYĆ PRZERYSOWYWANY, POWIELANY LUB ODSTĘPOWANY BEZ ZGODY PROJEKTANTA			