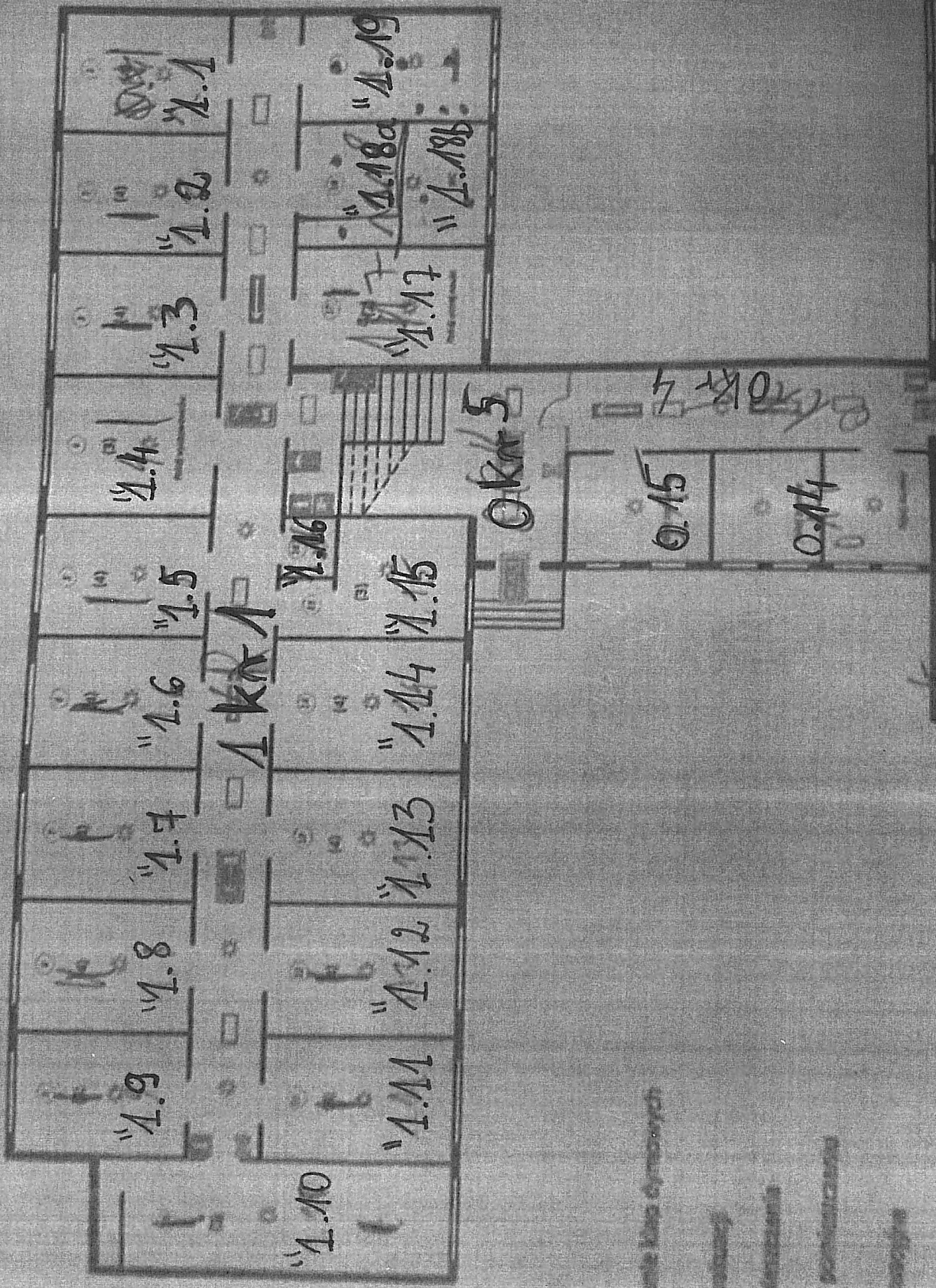




INTERNAT, PIĘTRO I

PLAN EWAKUACJI OSÓB Z PARTERU I I PIĘTRA BUDYNKU INTERNATU ZS NR 3 W SZCZYTNIE

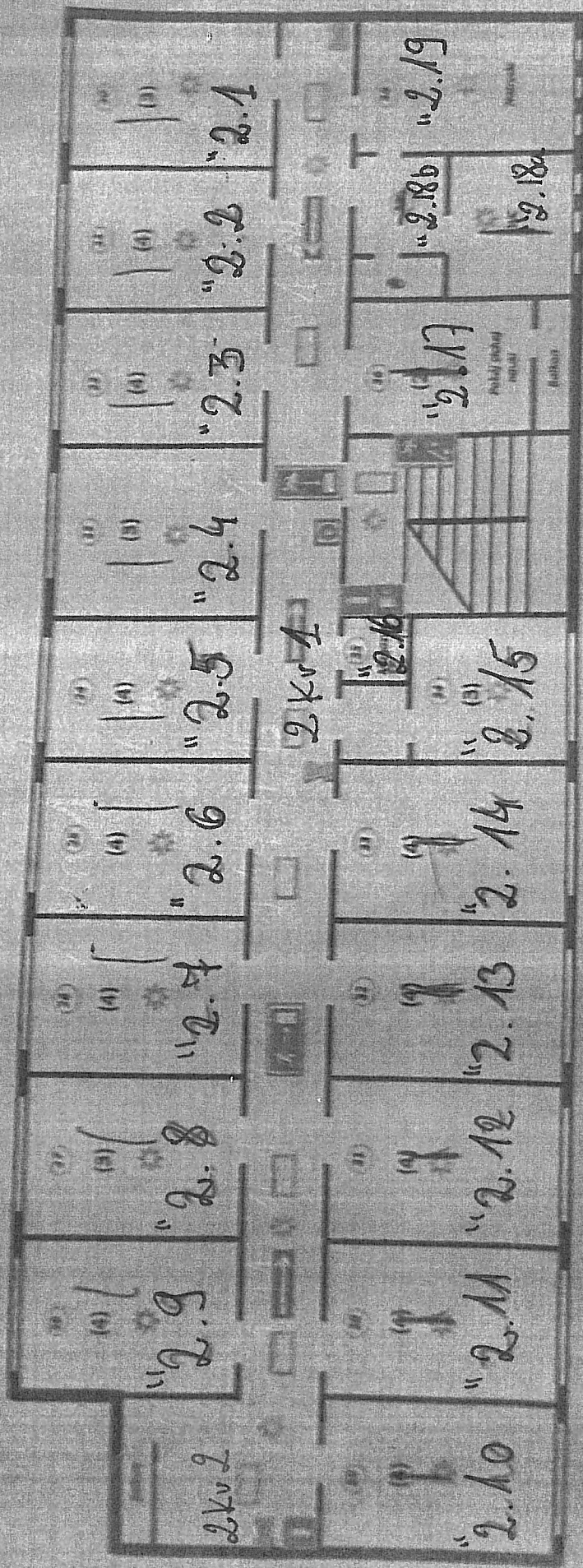






- Urządzenie lub dyspozycja
- Kierunek ewakuacji
- Kolor przedziałów
- Soki osób w poszczególnych
- Wykres ewakuacyjny
- Uwagi o ewakuacji





PLAN EWAKUACJI OSÓB Z I PIĘTRA BUDYNKU INTERNATU ZS NR 3 W SZCZYTNE

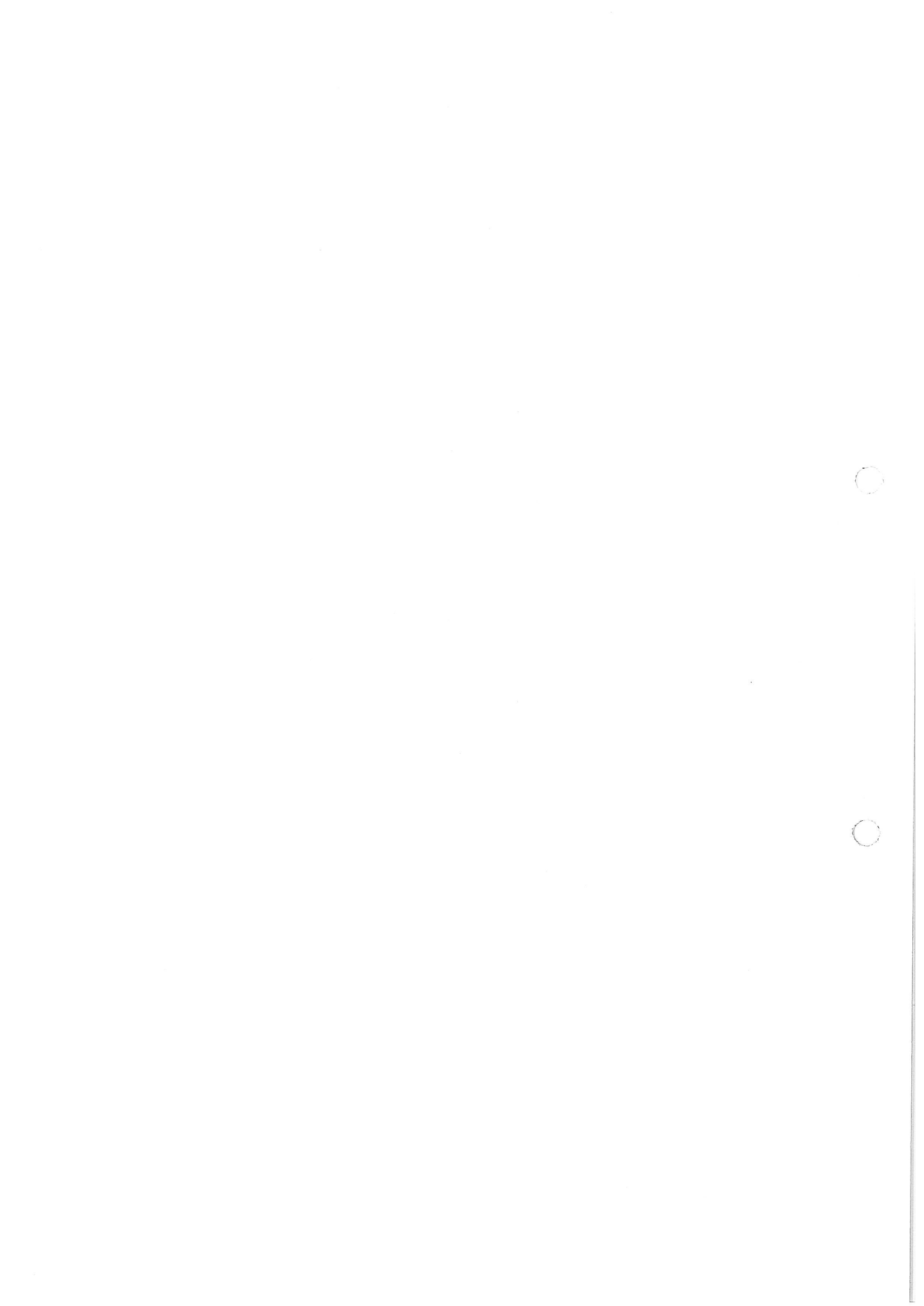


-  Kierunek ewakuacji
-  Sygnalizator akustyczny
-  Czujka dymu
-  Lampa oświetlenia ewakuacyjnego



Zespół Szkół nr 3 im. Jana III Sobieskiego w Szczytnie, ul. J. Łanca 10, 12-100 Szczytno

Budynki	Numer/rozważanie planu LEPSOS	Numer/radca przez firmę	Typ/oprawa	Hermet	Raskry	Moc (W) włącznie z balastem	Liczba źródeł z oprawy	Liczba świeceniogłówna	Moc (W) całkowita w pomieszczeniu	Spełnienie normy natężenia światła w pomieszczeniu (l/l/N)	Natężenie światła wg normy EN 12464-1:2001	Punkt pomiarowy nr 1	Punkt pomiarowy nr 2	Punkt pomiarowy nr 3	Punkt pomiarowy nr 4	Natężenie światła wg normy EN 12464-1:2001	Punkt pomiarowy nr 4
A	1	szatnia	218120	N	N	36 48%	2	6	72 699,36	N	200	65	120	-	-	-	-
A	2	mag. RTV	218120	N	N	36 48%	2	2	72 53,28	T	300	501	530	-	-	-	-
A	3	5	218120	N	N	36 48%	2	4	72 426,24	N	300	240	240	360	340	N	280
A	4	4	218120	N	N	36 48%	2	4	72 426,24	T	300	200	200	380	380	N	200
A	5	2	218120	N	N	36 48%	2	11	72 1172,16	T	300	550	800	640	500	N	390
A	6	pracownia komputerowa	41860R	N	T	18 48%	4	12	72 1278,72	T	300	150	450	450	170	N	160
A	7	pracownia komputerowa	218120	N	N	36 48%	2	15	72 1598,40	N	300	200	190	115	110	N	115
A	8	szatnia	E27	N	N	60 0%	1	8	60 480,00	N	200	27	70	-	-	-	-
A	9	szatnia	E27	N	N	60 0%	1	7	60 420,00	N	200	60	110	-	-	-	-
A	10	siłownia	218120	N	N	36 48%	2	4	72 426,24	N	200	180	175	-	-	-	-
A	11	wymien.CO	E27	N	N	60 0%	1	5	60 300,00	N	100	30	30	-	-	-	-
A	12	magazyn	218120	N	N	60 0%	1	3	60 180,00	N	100	30	30	-	-	-	-
A	13	magazyn	218120	N	N	36 48%	2	2	72 213,12	T	200	115	50	500	-	-	-
A	14	skł. spoż.	218120	N	N	60 0%	1	3	60 180,00	T	200	115	50	500	-	-	-
A	15	szatnia	E27	N	N	36 48%	2	2	72 213,12	N	200	180	175	-	-	-	-
A	16	szatnia	218120	N	N	36 48%	2	1	72 106,56	T	200	230	260	-	-	-	-
A	17	magazyn	E27	N	N	60 0%	1	1	60 60,00	T	200	230	260	-	-	-	-
A	18	magazyn	E27	N	N	60 0%	1	2	60 120,00	T	100	40	40	-	-	-	-
A	19	magazyn	218120	N	N	36 48%	2	1	72 106,56	T	100	140	160	-	-	-	-
A	20	archiwum	218120H	T	N	60 0%	1	3	60 180,00	N	200	40	40	-	-	-	-
A	21	archiwum	E27	N	N	36 48%	2	2	72 213,12	T	200	460	20	-	-	-	-
A	22	sewerownia	218120	N	N	60 0%	1	2	60 120,00	N	200	50	50	-	-	-	-
A	23	K-1-1 korytarz	218120	N	N	36 48%	2	10	72 1065,60	T	100	350	310	-	-	-	-
A	24	K-1-1 korytarz	E27	N	N	60 0%	1	2	60 120,00	T	100	220	230	-	-	-	-
A	25	K-1-1 korytarz	218120	N	N	36 48%	2	3	72 319,68	T	100	220	230	-	-	-	-
A	26	K-1-2 korytarz	218120R	N	T	36 48%	2	2	72 213,12	T	100	160	85	-	-	-	-
A	27	K-1-2 korytarz	E27	N	T	36 48%	2	3	72 319,68	T	100	160	85	-	-	-	-
A	28	0.1 magazyn truizn	218120R	N	T	36 48%	2	13	72 180,00	N	100	40	75	-	-	-	-
A	29	0.2 magazyn	218120R	N	T	36 48%	2	13	72 180,00	N	100	40	75	-	-	-	-
A	30	0.3 magazyn	218120R	N	T	36 48%	2	13	72 180,00	N	100	40	75	-	-	-	-
A	31	0.4 sekretariat	218150R	N	T	36 48%	2	11	72 426,24	T	100	230	290	500	530	N	290
A	32	0.5 gabinet dyrektora	218150R	N	T	58 48%	2	4	116 686,72	T	300	450	420	500	550	N	330
A	33	0.6 kadry	218150R	N	T	58 48%	2	4	116 686,72	T	300	450	420	500	550	N	330
A	34	0.7 kadry	218150R	N	T	58 48%	2	2	116 343,36	T	300	580	300	460	460	N	330
A	35	0.8 kadry	218150R	N	T	58 48%	2	2	116 343,36	T	300	580	300	460	460	N	330
A	36	0.9 kadry	218150R	N	T	58 48%	2	2	116 343,36	T	300	580	300	460	460	N	330
A	37	0.10 klasa	218120	N	N	60 0%	1	2	60 120,00	T	300	400	420	400	440	N	275
A	38	0.11 klasa	E27 plafon	N	N	60 0%	1	2	60 120,00	T	300	230	213	350	440	N	300
A	39	0.12 klasa	E27 plafon	N	N	60 0%	1	2	60 120,00	T	300	230	213	350	440	N	300
A	40	0.13 klasa	E27 plafon	N	N	60 0%	1	2	60 120,00	T	300	230	213	350	440	N	300
A	41	0.14 klasa	E27 plafon	N	N	60 0%	1	2	60 120,00	T	300	230	213	350	440	N	300
A	42	0.15 klasa	E27 plafon	N	N	60 0%	1	2	60 120,00	T	300	230	213	350	440	N	300
A	43	0.16 klasa	E27 plafon	N	N	60 0%	1	2	60 120,00	T	300	230	213	350	440	N	300
A	44	0.17 klasa	E27 plafon	N	N	60 0%	1	2	60 120,00	T	300	230	213	350	440	N	300
A	45	0.18 klasa	E27 plafon	N	N	60 0%	1	2	60 120,00	T	300	230	213	350	440	N	300
A	46	0.19 klasa	E27 plafon	N	N	60 0%	1	2	60 120,00	T	300	230	213	350	440	N	300
A	47	0.20 klasa	E27 plafon	N	N	60 0%	1	2	60 120,00	T	300	230	213	350	440	N	300
A	48	0.21 klasa	E27 plafon	N	N	60 0%	1	2	60 120,00	T	300	230	213	350	440	N	300
A	49	0.22 klasa	E27 plafon	N	N	60 0%	1	2	60 120,00	T	300	230	213	350	440	N	300
A	50	0.23 klasa	E27 plafon	N	N	60 0%	1	2	60 120,00	T	300	230	213	350	440	N	300
A	51	0.24 klasa	E27 plafon	N	N	60 0%	1	2	60 120,00	T	300	230	213	350	440	N	300
A	52	0.25 klasa	E27 plafon	N	N	60 0%	1	2	60 120,00	T	300	230	213	350	440	N	300
A	53	0.26 klasa	E27 plafon	N	N	60 0%	1	2	60 120,00	T	300	230	213	350	440	N	300
A	54	0.27 klasa	E27 plafon	N	N	60 0%	1	2	60 120,00	T	300	230	213	350	440	N	300
A	55	0.28 klasa	E27 plafon	N	N	60 0%	1	2	60 120,00	T	300	230	213	350	440	N	300
A	56	0.29 klasa	E27 plafon	N	N	60 0%	1	2	60 120,00	T	300	230	213	350	440	N	300
A	57	0.30 klasa	E27 plafon	N	N	60 0%	1	2	60 120,00	T	300	230	213	350	440	N	300
A	58	0.31 klasa	E27 plafon	N	N	60 0%	1	2	60 120,00	T	300	230	213	350	440	N	300
A	59	0.32 klasa	E27 plafon	N	N	60 0%	1	2	60 120,00	T	300	230	213	350	440	N	300
A	60	0.33 klasa	E27 plafon	N	N	60 0%	1	2	60 120,00	T	300	230	213	350	440	N	300
A	61	0.34 klasa	E27 plafon	N	N	60 0%	1	2	60 120,00	T	300	230	213	350	440	N	300
A	62	0.35 klasa	E27 plafon	N	N	60 0%	1	2	60 120,00	T	300	230	213	350	440	N	300
A	63	0.36 klasa	E27 plafon	N	N	60 0%	1	2	60 120,00	T	300	230	213	350	440	N	300
A	64	0.37 klasa	E27 plafon	N	N	60 0%	1	2	60 120,00	T	300	230	213	350	440	N	300
A	65	0.38 klasa	E27 plafon	N	N	60 0%	1	2	60 120,00	T	300	230	213	350	440	N	300
A	66	0.39 klasa	E27 plafon	N	N	60 0%	1	2	60 120,00	T	300	230	213	350	440	N	300
A	67	0.40 klasa	E27 plafon	N	N	60 0%	1	2	60 120,00	T	300	230	213	350	440	N	300
A	68	0.41 klasa	E27 plafon	N	N	60 0%	1	2	60 120,00	T	300	230	213	350	440	N	300
A	69	0.42 klasa	E27 plafon	N	N	60 0%	1	2	60 120,00	T	300	230	213	350	440	N	300
A	70	0.43 klasa	E27 plafon	N	N	60 0%	1	2	60 120,00	T	300	230	213	350	440	N	300
A	71	0.44 klasa	E27 plafon	N	N	60 0%	1	2	60 120,00	T	300	230	213	350	440	N	300
A	72	0.45 klasa	E27 plafon	N	N	60 0%	1	2	60 120,00	T	300	230	213	350	440	N	300
A	73	0.46 klasa	E27 plafon	N	N	60 0%	1	2	60 120,00	T	300	230	213	350	440	N	300
A	74	0.47 klasa	E27 plafon	N	N	60 0%	1	2	60 120,00	T	300	230	213	350	440	N	300
A	75	0.48 klasa	E27 plafon	N	N	60 0%	1	2	60 120,00	T	300	230	213	350	440	N	300
A	76	0.49 klasa	E27 plafon	N	N	60 0%	1	2	60 120,00	T	300	230	213	350	440	N	300
A	77	0.50 klasa	E27 plafon	N	N	60 0%	1	2	60 120,00	T	300	230	213	350	440	N	300
A	78	0.51 klasa	E27 plafon	N	N	60 0%	1	2	60 120,00	T	300	230	213	350	440	N	300
A	79	0.52 klasa	E27 plafon	N	N	60 0%	1	2	60 120,00	T	300	230	213	350	440	N	300
A	80	0.53 klasa	E27 plafon	N	N	60 0%	1	2	60 120,00	T	300	230	213	350	440	N	300
A	81	0.54 klasa	E27 plafon	N	N	60 0%	1	2	60 120,00	T	300	230	213	350	440	N	300
A	82	0.55 klasa	E27 plafon	N	N	60 0%	1	2	60 120,00	T	300	230	213	350	440	N	300
A	83	0.56 klasa	E27 plafon	N	N	60 0%	1	2	60 120,00	T	300	230	213	350	440	N	300
A	84	0.57 klasa	E27 plafon	N	N	60 0%	1	2	60 120,00	T	300	230	213	350	440	N	300
A	85	0.58 klasa	E27 plafon	N	N	60 0%	1	2	60 120,00	T	300	230	213	350	440	N	300
A	86	0.59 klasa	E27 plafon	N	N	60 0%	1	2	60 120,00	T	300	230	213	350	440	N	300
A	87	0.60 klasa	E27 plafon	N	N	60 0%	1	2	60 120,00	T	300	230	213	3			



Budynki	Numer/nazwa w. planu	Numer nadany przez firmę LEPOS	Nazwa pomieszczenia	Typ pomieszczenia	Hermetyzacja (T/N)	Restrykcje (T/N)	Moc szkodliwa (W)	Moc balastowa (W)	Moc (W)	Liczba źródeł światła	Liczba oprawy	Iloczyn nominalna punktu świetlnego (lm)	Moc (W) całkowita w pomieszczeniu	Spełnienie normy w pomieszczeniu (T/N)	Należenie do normy EN 12464-1:2011	Punkt pomiarowy nr1	Punkt pomiarowy nr2	Punkt pomiarowy nr3	Punkt pomiarowy nr4	Należenie do normy EN 12464-1:2011 (T/N)	Punkt pomiarowy nr5		
A	51	czytelnia	1.9 czytelnia	218120	N	N	36	48%	53,28	2	9	72	959,04	N	500	471	472	473	-	-	-		
A	52	komputery	1.10 klasa	218120	N	N	36	48%	53,28	2	3	72	319,68	N	300	475	171	150	-	-	-		
A	53		1.11 Iszero	218120	N	N	36	48%	53,28	2	1	72	106,56	T	200	500	215	150	-	-	-		
A	54		K.1.1 korytarz	218120R	N	T	36	48%	53,28	2	7	72	745,92	T	100	180	-	-	-	-	-		
A	55		K.1.2 korytarz	218120R	N	T	36	48%	53,28	2	6	72	639,36	T	100	200	-	-	-	-	-	-	
A	56		K.1.3 korytarz	218120R	N	T	36	48%	53,28	2	4	72	426,24	T	100	170	190	-	-	-	-	-	
A	57	radiowęzeł	2.1 pracownia muzyczna	218120	N	N	36	48%	53,28	2	2	72	213,12	N	300	210	230	-	-	-	-	-	
A	58	65	2.2 klasa	218120	N	N	36	48%	53,28	2	9	72	959,04	T	300	360	390	380	515	N	315	-	
A	59	64	2.3 klasa	218120	N	N	36	48%	53,28	2	9	72	959,04	T	300	360	390	380	515	N	315	-	
A	60	pedagog	2.4 gabinet pedagoga	218120R	N	T	36	48%	53,28	2	4	72	426,24	T	300	410	420	350	350	N	240	-	
A	61	61	2.5 klasa	218120	N	N	36	48%	53,28	2	9	72	959,04	T	300	360	390	380	515	N	315	-	
A	62	61	2.6 klasa	E27 plafon	N	N	60	0%	60,00	1	2	60	120,00	T	300	504	504	205	205	N	315	-	
A	63	59	2.7 klasa	218120	N	N	36	48%	53,28	2	9	72	959,04	T	300	475	500	490	520	N	380	-	
A	63	59	2.7 klasa	E27	N	N	60	0%	60,00	1	2	60	120,00	T	300	293	300	540	520	N	380	-	
A	64	57	2.8 klasa	218120	N	N	36	48%	53,28	2	9	72	959,04	T	300	540	480	370	370	N	245	-	
A	64	57	2.8 klasa	E27	N	N	60	0%	60,00	1	2	60	120,00	T	300	580	587	490	490	N	320	-	
A	65	56	2.9 klasa	218120	N	N	60	0%	60,00	1	2	60	120,00	T	300	460	489	450	500	N	319	-	
A	65	56	2.9 klasa	E27	N	N	36	48%	53,28	2	9	72	959,04	T	300	460	489	450	500	N	319	-	
A	66	WC	2.10 toaleta	E27	N	N	60	0%	60,00	1	3	60	180,00	N	200	100	89	-	-	-	-	-	
A	67	WC	2.11 toaleta	E27 plafon	N	N	60	0%	60,00	1	3	60	180,00	N	200	180,00	110	-	-	-	-	-	
A	68		2.12 magazyn	E27	N	N	60	0%	60,00	1	1	60	60,00	N	100	-	-	-	-	-	-	-	
A	69		K.2.1 korytarz	218120R	N	T	36	48%	53,28	2	5	72	532,80	T	100	210	230	-	-	-	-	-	
A	70		K.2.2 korytarz	218120R	N	T	36	48%	53,28	2	7	72	745,92	T	100	190	180	-	-	-	-	-	
A	71		K.2.3 korytarz	218120	N	N	36	48%	53,28	2	4	72	426,24	T	100	170	190	-	-	-	-	-	
A	72		Kl.1 klatka schodowa	118120	N	N	36	48%	53,28	1	2	36	106,56	N	150	145	150	-	-	-	-	-	
A	73		Kl.2 klatka schodowa	218120R	N	T	36	48%	53,28	2	3	72	319,68	N	150	145	150	-	-	-	-	-	
B	74		p1 magazyn	E27	N	N	60	0%	60,00	1	3	60	180,00	N	100	93	100	-	-	-	-	-	
B	75		p2 magazyn	E27	N	N	60	0%	60,00	1	1	60	60,00	N	100	60	70	-	-	-	-	-	
B	76		p3 magazyn	E27	N	N	60	0%	60,00	1	1	60	60,00	N	100	60	40	-	-	-	-	-	
B	77		p4 magazyn	E27	N	N	60	0%	60,00	1	1	60	60,00	N	100	60	60	-	-	-	-	-	
B	78		p5 magazyn	E27	N	N	60	0%	60,00	1	1	60	60,00	N	100	60	70	-	-	-	-	-	
B	79		p6a korytarz	E27	N	N	60	0%	60,00	1	1	60	60,00	N	100	50	70	-	-	-	-	-	
B	80		p6b magazyn	E27	N	N	60	0%	60,00	1	1	60	60,00	N	100	80	-	-	-	-	-	-	
B	81		p6c magazyn	E27	N	N	60	0%	60,00	1	1	60	60,00	N	100	80	-	-	-	-	-	-	
B	82		p6d imiejsce pracy	E27	N	N	60	0%	60,00	1	1	60	60,00	N	100	80	-	-	-	-	-	-	
B	83		p6e magazyn	E27	N	N	60	0%	60,00	1	2	60	120,00	N	300	40	-	-	-	-	-	-	
B	84		p6f magazyn	E27	N	N	60	0%	60,00	1	1	60	60,00	N	100	40	-	-	-	-	-	-	
B	85		p7 magazyn	E27	N	N	60	0%	60,00	1	1	60	60,00	T	100	100	-	-	-	-	-	-	
B	86		p9 magazyn	E27	N	N	60	0%	60,00	1	1	60	60,00	T	100	100	-	-	-	-	-	-	
B	87		p8 toaleta	E27	N	N	60	0%	60,00	1	1	60	60,00	N	100	120	-	-	-	-	-	-	
B	88		p10 magazyn	E27	N	N	60	0%	60,00	1	2	60	120,00	N	200	50	-	-	-	-	-	-	
B	89		p11 toaleta	E27H	N	N	60	0%	60,00	1	1	60	60,00	N	100	76	-	-	-	-	-	-	
B	90		p12 toaleta	E27	N	N	60	0%	60,00	1	2	60	120,00	N	200	55	-	-	-	-	-	-	
B	91		p13 magazyn	E27	N	N	60	0%	60,00	1	2	60	120,00	N	200	50	-	-	-	-	-	-	
B	92		p14 sala sportowa	21860H	T	N	18	48%	26,64	2	4	36	180,00	N	300	40	70	-	-	-	-	-	
B	93		p15 kuchnia	E27	N	N	60	0%	60,00	1	2	60	120,00	N	500	120	100	-	-	-	-	-	
B	94		p16 magazyn	E27	N	N	60	0%	60,00	1	1	60	60,00	T	100	120	-	-	-	-	-	-	
B	95		p18 magazyn	E27	N	N	60	0%	60,00	1	1	60	60,00	N	100	80	-	-	-	-	-	-	
B	96		p19 magazyn	E27	N	N	60	0%	60,00	1	1	60	60,00	N	100	75	-	-	-	-	-	-	
B	97		pk1 korytarz	E27	N	N	60	0%	60,00	1	2	60	120,00	N	100	40	-	-	-	-	-	-	
B	98		pk2 korytarz	E27	N	N	60	0%	60,00	1	2	60	120,00	N	100	70	50	-	-	-	-	-	
B	99		pk3 korytarz	E27	N	N	60	0%	60,00	1	1	60	60,00	N	100	10	30	-	-	-	-	-	
B	100		pk4 korytarz	E27	N	N	60	0%	60,00	1	2	60	120,00	N	100	60	10	-	-	-	-	-	
B	101	magazyn	a01 magazyn	E27	N	N	60	0%	60,00	1	1	60	60,00	N	100	60	-	-	-	-	-	-	
B	102	sekretariat	a02 gabinet	218120	N	N	36	48%	53,28	2	2	72	213,12	N	300	180	210	-	-	-	-	-	
B	103	gab. dyrektora	a03 gabinet	218120	N	N	36	48%	53,28	2	2	72	213,12	N	300	180	210	-	-	-	-	-	
B	104	sala konferencyjna	a04 sala konferencyjna	218120R	N	T	36	48%	53,28	2	4	72	426,24	N	500	130	126	150	140	-	-	-	-
B	105	pokoje pedagogiczne	a05 klasa	218120	N	N	36	48%	53,28	2	2	72	213,12	N	300	240	150	140	190	-	-	-	-
B	106	pokoje pedagogiczne	a06 klasa	218120R	N	T	36	48%	53,28	2	2	72	213,12	N	300	180	230	210	160	-	-	-	-
B	107	gab. dyrektora	a07 gabinet	218120	N	N	36	48%	53,28	2	2	72	213,12	N	300	210	160	150	180	-	-	-	-
B	108	sekretariat	a08 gabinet	218120R	N	T	36	48%	53,28	2	2	72	213,12	N	300	210	140	190	180	-	-	-	-
B	109	gabinet rehabilitacyjny	a09a pracownia	218120R	N	T	36	48%	53,28	2	2	72	213,12	N	300	210	140	190	180	-	-	-	-
B	110	gabinet rehabilitacyjny	a09b pracownia	218120	N	T	36	48%	53,28	2	2	72	213,12	N	300	210	140	190	180	-	-	-	-
B	111	archiwum	a010 magazyn	218120	N	N	36	48%	53,28	2	1	72	106,56	N	100	200	230	-	-	-	-	-	
B	112	pokoje psychologiczne	a011 gabinet	218120R	N	T	36	48%	53,28	2	2	72	213,12	N	300	130	450	-	-	-	-	-	-





Budynki	Numery/ nazwa wg planu	Numery nadany przez firmę	Rodzaj pomieszczenia	Typ oprawy	Hermetyzacja	Resty	Moc	Moc [W] wzdłuż balastu	Liczba źródeł	Liczba oprawy	Moc nominalna punktu świetlnego	Moc [W] całkowita w pomieszczeniu	Specyficzny natężenie światła w pomieszczeniu (l/m²)	Natężenie światła wg normy EN 12464-1:2014	Punkt pomiarowy nr1	Punkt pomiarowy nr2	Punkt pomiarowy nr3	Punkt pomiarowy nr4	Natężenie światła wg normy EN 12464-1:2014 nad tablicą pomiarową (l/m²)
B	179	0 kr2 korytarz	21860	N	N	18	48%	26,64	2	2	36	106,56	T	100	100	-	-	-	100
B	180	0 kr3 korytarz	41860R	N	T	18	48%	26,64	4	4	72	426,24	T	100	160	170	-	-	100
B	181	0 kr4 korytarz	41860	N	N	18	48%	26,64	4	2	72	213,12	N	100	75	-	-	-	100
B	182	0 kr5 korytarz	21860	N	N	18	48%	26,64	2	2	36	53,28	-	100	-	-	-	-	100
B	183	"2.1 sypialnia	218120	N	N	60	0%	60,00	1	2	60	120,00	-	100	-	-	-	-	100
B	184	"2.2 sypialnia	218120	N	N	36	48%	53,28	2	1	72	106,56	T	100	150	-	-	-	100
B	185	"2.3 sypialnia	218120	N	N	36	48%	53,28	2	1	72	106,56	T	100	170	-	-	-	100
B	186	"2.4 sypialnia	218120	N	N	36	48%	53,28	2	1	72	106,56	T	100	150	-	-	-	100
B	187	"2.5 sypialnia	218120	N	N	36	48%	53,28	2	1	72	106,56	T	100	160	-	-	-	100
B	188	"2.6 sypialnia	218120	N	N	36	48%	53,28	2	1	72	106,56	T	100	100	-	-	-	100
B	189	"2.7 sypialnia	218120	N	N	36	48%	53,28	2	1	72	106,56	T	100	100	-	-	-	100
B	190	"2.8 sypialnia	218120	N	N	36	48%	53,28	2	1	72	106,56	T	100	100	-	-	-	100
B	191	"2.9 sypialnia	218120	N	N	36	48%	53,28	2	1	72	106,56	T	100	110	-	-	-	100
B	192	"2.10 sypialnia	218120	N	N	36	48%	53,28	2	1	72	106,56	T	100	130	-	-	-	100
B	193	"2.11 sypialnia	218120	N	N	36	48%	53,28	2	1	72	106,56	T	100	110	-	-	-	100
B	194	"2.12 sypialnia	218120	N	N	36	48%	53,28	2	1	72	106,56	T	100	220	-	-	-	100
B	195	"2.13 sypialnia	218120	N	N	36	48%	53,28	2	1	72	106,56	T	100	150	-	-	-	100
B	196	"2.14 sypialnia	218120	N	N	36	48%	53,28	2	1	72	106,56	T	100	140	-	-	-	100
B	197	"2.15 sypialnia	218120	N	N	36	48%	53,28	2	1	72	106,56	T	100	150	-	-	-	100
B	198	"2.16 magazyn	218120	N	N	60	0%	60,00	1	1	60	60,00	T	100	240	-	-	-	100
B	199	"2.17 klasa	218120	N	N	60	0%	60,00	1	1	60	60,00	T	100	240	-	-	-	100
B	200	"2.18a toaleta	21860	N	N	18	48%	26,64	2	1	72	106,56	N	300	180	-	-	-	100
B	201	"2.18b toaleta	21860	N	N	18	48%	26,64	2	1	72	106,56	N	300	180	-	-	-	100
B	202	"2.18c toaleta	218120	N	N	60	0%	60,00	1	1	60	60,00	T	100	180	-	-	-	100
B	203	"2.19 toaleta	218120	N	N	60	0%	60,00	1	1	60	60,00	T	100	180	-	-	-	100
B	204	2 kr1 korytarz	41860	N	N	36	48%	53,28	2	1	72	106,56	T	100	220	-	-	-	100
B	205	2 kr2 korytarz	41860	N	N	18	48%	26,64	4	1	72	360,00	T	100	180	-	-	-	100
B	206	1 k1 klatka schodowa	218120R	N	N	18	48%	26,64	4	4	72	426,24	T	100	100	-	-	-	100
B	207	1 k2 klatka schodowa	218120R	N	T	36	48%	53,28	2	1	72	60,00	N	150	80	-	-	-	150
B	208	1 k2 klatka schodowa	21860	N	N	60	0%	60,00	1	1	60	60,00	N	150	150	-	-	-	150
B	209	1 k2 klatka schodowa	21860	N	N	18	48%	26,64	2	3	36	159,84	N	150	140	-	-	-	150

Budynki A - szkola
Budynki B - internet

* norma natężenia światła nad tablicą 500 lux

