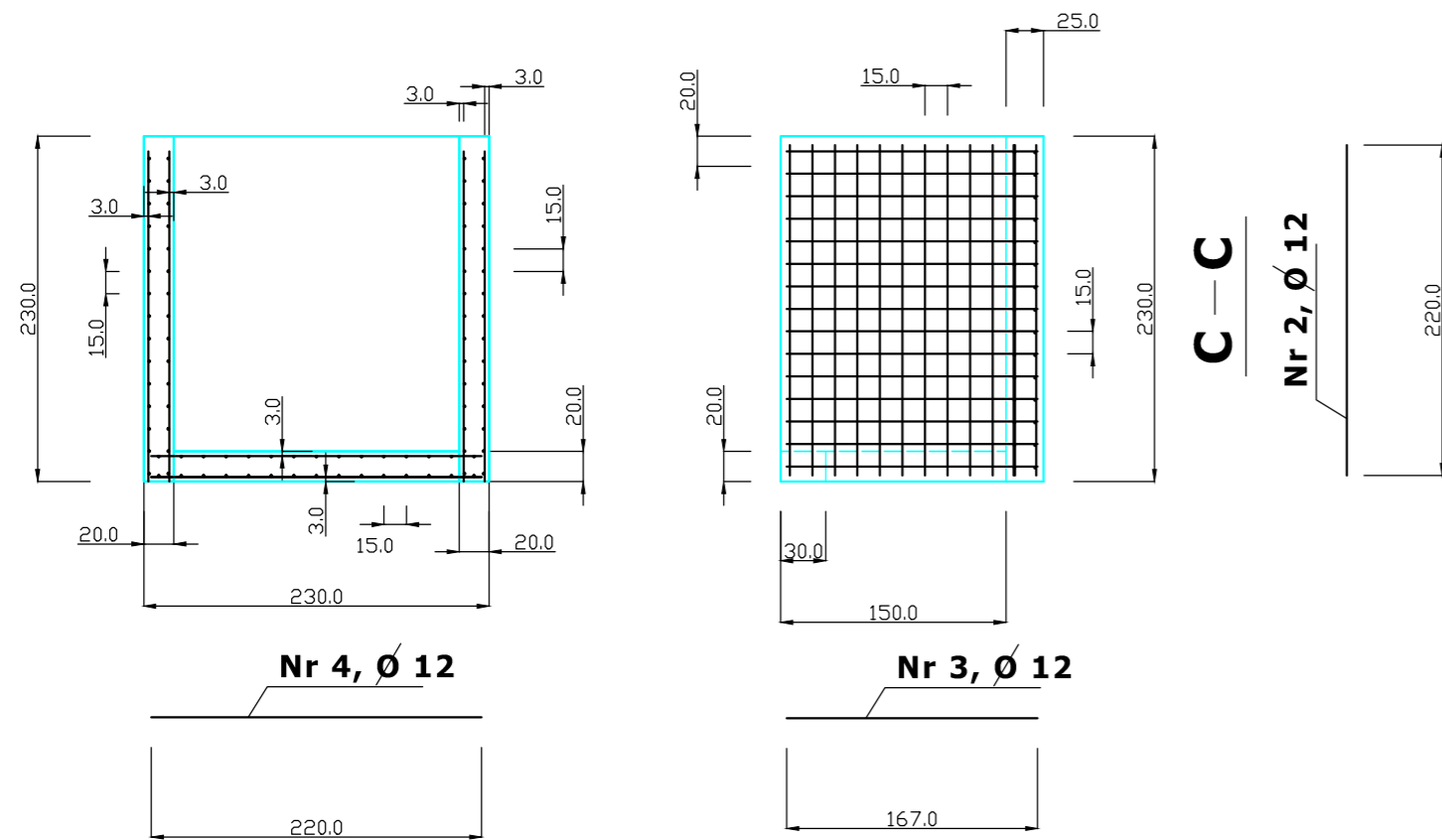


## KONSTRUKCJA ŚCIAN BOCZNYCH PODSZYBIA, 1:25

### Przekrój poziomy

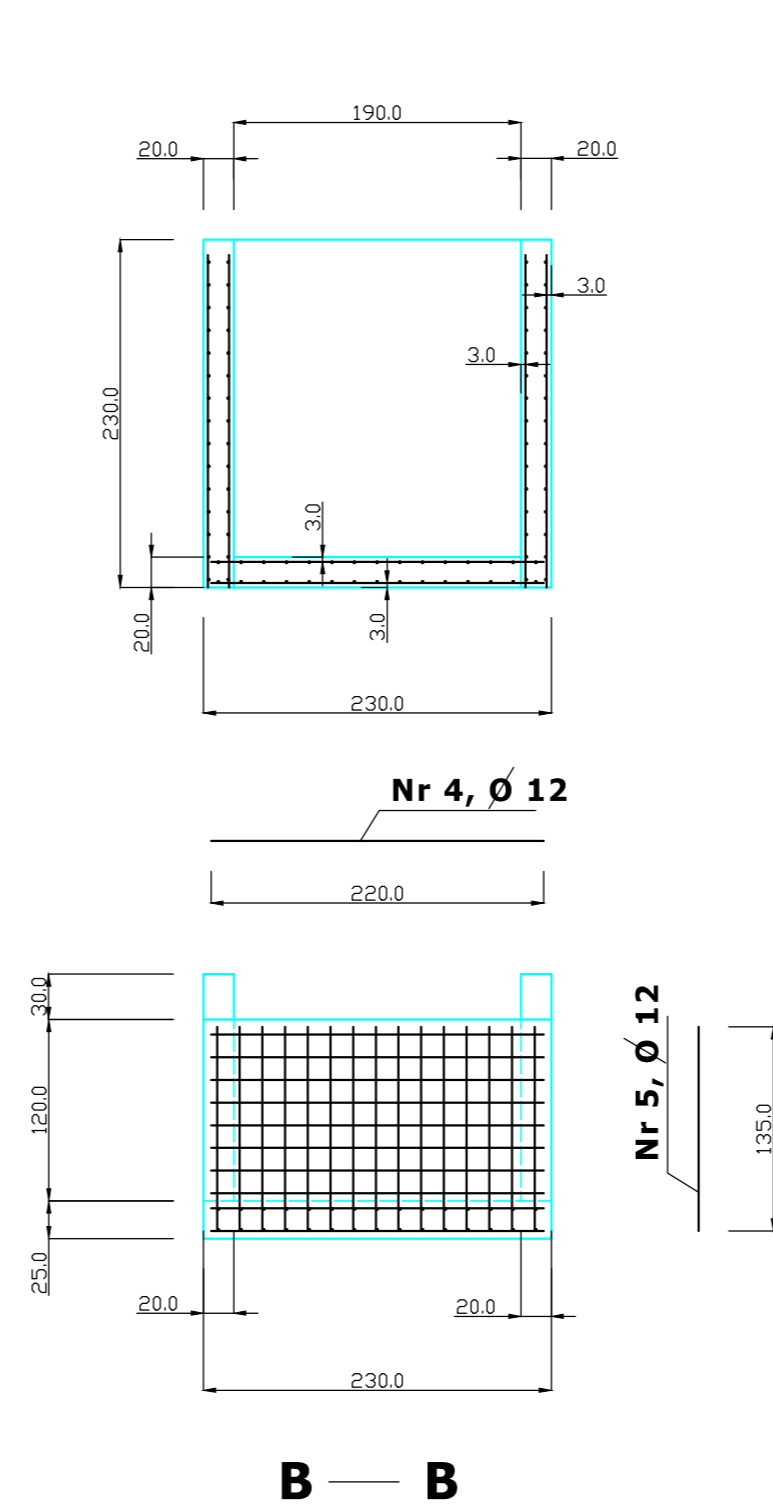


Nr	Ø (mm)	L (m)	szk.	Ø 10	Ø 12
1	12	2,20	60		132,00
2	10	2,20	48	105,60	
3	10	1,67	60	100,20	
4	10	2,20	32	70,40	
5	10	1,35	60	81,00	
Razem (m)				357,20	132,00
Masa 1 mb (kg)				0,501	0,888
Razem (kg)				178,96	117,22
Ogółem (kg)				296,20	

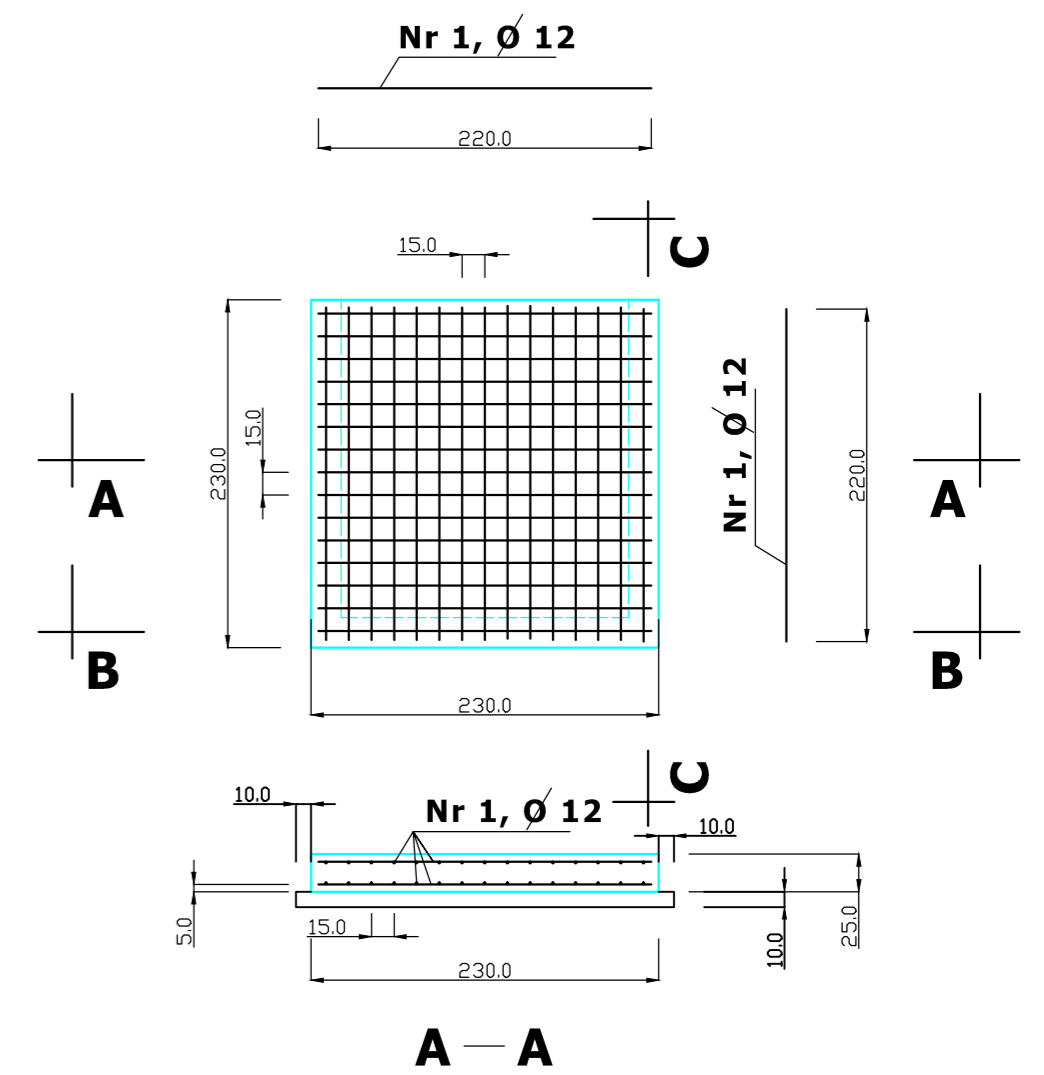
Objętość betonu:  
- B-25 = 3,40 m<sup>3</sup>  
- B-10 = 0,60 m<sup>3</sup>

## KONSTRUKCJA ŚCIANY CZOŁOWEJ PODSZYBIA, 1:25

### Przekrój poziomy



## KONSTRUKCJA PŁYTY DENNEJ PODSZYBIA, 1:25



BETON KONSTRUKCYJNY - B-25  
BETON PODKLADOWY - B-10  
STAL ZBROJENIOWA 18 G2 - b

				ZAKŁAD USŁUG PROJEKTOWYCH I BUDOWLANYCH "SUDAK" s.c. Tadeusz Sudak i Elżbieta Sudak Trelkówko 1A, 12- 100 Szczycno csudak@interia.eu , tel. 89624 3189	
<b>INWESTOR:</b>				Zespół Szkół Nr 3 im. Jana III Sobieskiego ul. Lanca 10, 12-100 Szczycno.	
<b>INWESTYCJA:</b>				PROJEKT DOBUDOWY SZYBU - WINDY DLA OSÓB NIEPEŁNOSPRAWNYCH DO BUDYNKU SZKOLNEGO ZESPOŁU SZKÓŁ NR 3 im. Jana III Sobieskiego .	
<b>Rysunek:</b>				KONSTRUKCJA PODZIEMIA	
				Arkusz 420x594	
<b>FUNKCJA</b>	<b>IMIĘ I NAZWISKO</b>	<b>NR UPRAWNIEŃ</b>	<b>PODPIS</b>		
Projektant projektu bud.	mgr inż. Tadeusz Sudak upr. bud. proj. konstr. bud. bez ograniczeń 70/94/OL	178/82/OL 70/94/OL			
Opracował br. konstrukcyjną	mgr inż. Tadeusz Sudak upr. bud. proj. konstr. bud. bez ograniczeń 70/94/OL	178/82/OL 70/94/OL			
Sprawdził br. konstrukcyjną	mgr inż. Jerzy Gutowski upr. bud. proj. konstr. bud. bez ograniczeń 287/87/OL	157/78/OL 287/87/OL			
<b>Data:</b>	<b>Skala:</b>	<b>Nr rysunku:</b>	<b>Strona:</b>	<b>Stadium :</b>	
2016.04.	1 : 50	6		P.T.	
ZASTRZEGA SIĘ PRAWA AUTORSKIE WYNIKAJĄCE Z PRAWA AUTORSKIEGO. RYSUNEK NINIJSZY NIE MOŻE BYĆ PRZERYŚOWYWANY, POWIELANY LUB ODSTĘPOWANY BEZ ZGODY PROJEKTANTA					