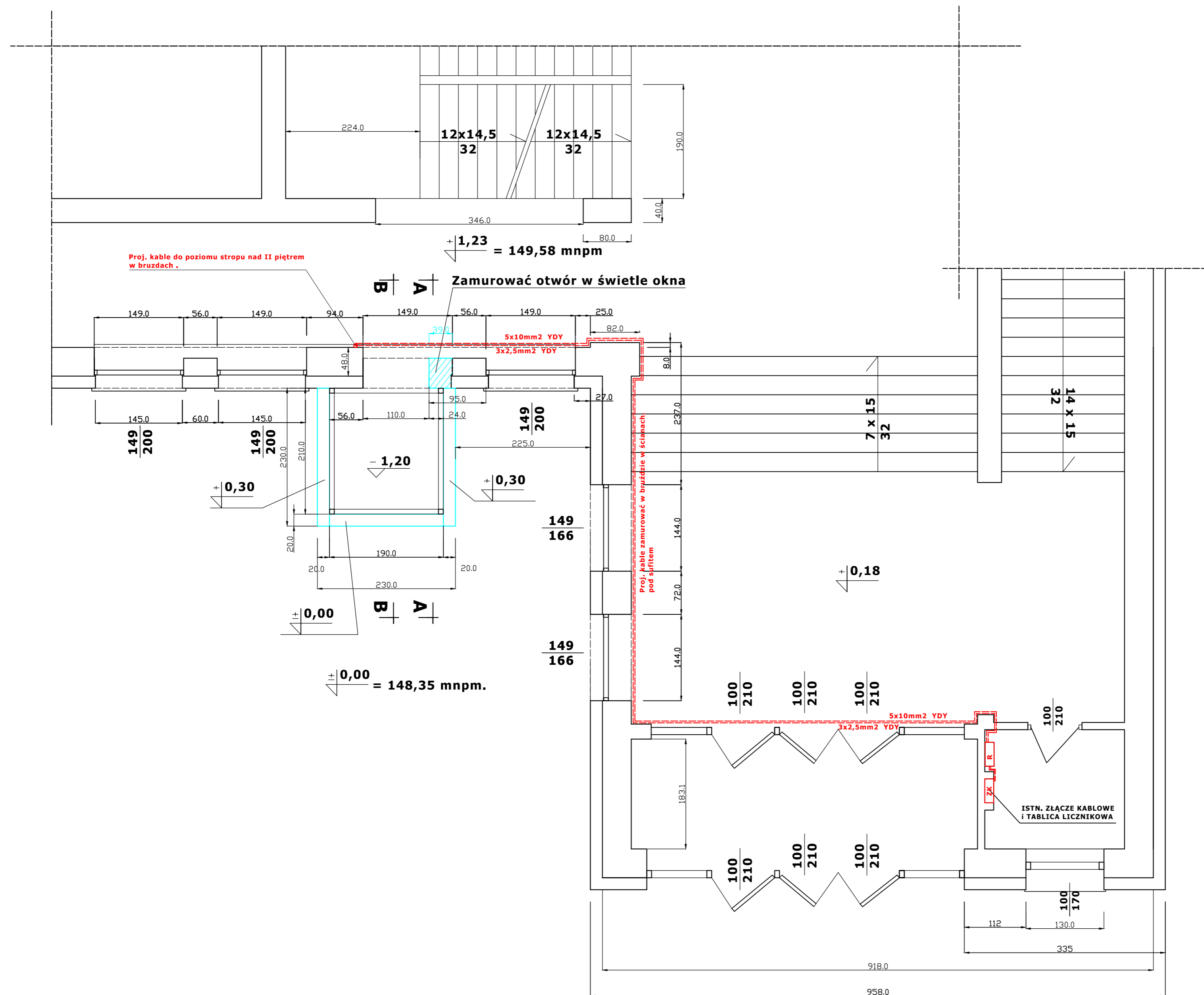


RZUT POZIOMU PARTERU



- ZK — ISTN. ZŁĄCZE KABLOWE I TABLICA LICZNIKOWA I ROZDZIELNIA GŁÓWNA
- R — PROJ. ROZDZIELNIA ZASILANIA SZYBU WINDOWEGO

BETON KONSTRUKCYJNY - B-25
BETON PODKLADOWY - B-10
STAL ZBROJENIOWA 18 G2 - b

ZAKŁAD USŁUG PROJEKTOWYCH I BUDOWLANYCH "SUDAK" s.c. Tadeusz Sudak i Elżbieta Sudak Trelkówko 1A, 12- 100 Szczytno scsudak@interia.eu , tel. 89624 3189				
INWESTOR: Zespół Szkół Nr 3 im. Jana III Sobieskiego ul. Lanca 10, 12-100 Szczytno.				
INWESTYCJA: PROJEKT DOBUDOWY SZYBU - WINDY DLA OSÓB NIEPEŁNOSPRAWNYCH DO BUDYNKU SZKOLNEGO ZESPOŁU SZKÓŁ NR 3 im. Jana III Sobieskiego .				
Rysunek: BRANŻA ELEKTRYCZNA - INSTALACJA ZASILANIA SZYBU WINDOWEGO				Arkusz 420x500
FUNKCJA	IMIĘ I NAZWISKO	NR UPRAWNIENI	PODPIS	
Projektant projektu bud.	mgr inż. Tadeusz Sudak upr. bud. proj. konstr. bud. bez ograniczeń 70/94/OL	178/82/OL		
Opracował br. elektryczną	mgr inż. Robert Dwornik upr. bud. proj. elektrycznej bez ograniczeń	POM/0186/PWOE/13		
Sprawdzający br. elektrycznej	inż. Mariusz Bors upr. bud. proj. elektrycznej bez ograniczeń	WAM/ 0120/ POOE/ 06		
Opracowanie	techn. Edward Czajkowski	83/ 81/ OL		
Data: 2016.04.	Skala: 1 : 50	Nr rysunku: 1	Strona:	Stadium : P.T.
ZASTRZEGA SIĘ PRAWA AUTORSKIE WYNIKAJĄCE Z PRAWA AUTORSKIEGO. RYSUNEK NINIEJSZY NIE MOŻE BYĆ PRZERYSOYWANY, POWIELANY LUB ODSTĘPOWANY BEZ ZGODY PROJEKTANTA				